

## Parametry

Elektrické parametry:	
Pracovní napětí	5 VDC (z bezdrátového napájecího rozhraní)
Spotřeba energie	HDL-MP01R-RF.18: 40 mA / 5 V HDL-MP02R-RF.18: 42 mA / 5 V HDL-MP03R-RF.18: 43 mA / 5 V HDL-MP04R-RF.18: 45 mA / 5 V
Vnitřní komunikační vzdálenost	30 m
RSSI výkon užitečného přijatého signálu	> -80 dBm
Podmínky prostředí:	
Pracovní teplota	-5 °C až 45 °C
Pracovní relativní vlhkost	až 90 %
Teplota skladování	-20 °C až +60 °C
Relativní vlhkost skladování	až 93 %
Schváleno	
CE	
RoHS	
Informace o výrobku:	
Rozměry	86 x 86 x 10,5 mm
Hmotnost	115 g
Materiál pouzdra	sklo
Instalace	Montáž na stěnu, prostředí vnitřní
Stupeň krytí	IP20
Rozsah kmitočtů na vyhrazených pásmech	
(Čína) WPAN	780 MHz až 786 MHz
(Evropa) SRD	864 MHz až 870 MHz
(Severní Amerika) ISM	904 MHz až 928 MHz
Výchozí pásmo	780 MHz
Výchozí PSK (heslo do RF sítě)	HDL-SecurityKey0

## Důležité poznámky

- Panel je určen k montáži na modul bezdrátového napájecího rozhraní, např. typu HDL-MPWPID00LN.18.
- Instalace do nástěnné instalační krabice.
- K nastavení modulu je třeba bezdrátová komunikační brána, např. typ HDL-MCIP-RF02.10.
- Hodnota síťového segmentu Buspro Wireless modulu by měla být nastavená stejně jako u bezdrátové komunikační brány.

## Bezpečnostní opatření



VAROVÁNÍ

- Po připojení k síti 230 V se nedotýkat svorek a vodičů modulu, předejdete úrazu elektrickým proudem. Pod napětím smí s modulem manipulovat jen osoba s příslušnou elektrotechnickou kvalifikací.
- Vyvarovat se vniku kapaliny do modulu, mohlo by dojít k jeho poškození.

## Obecný přehled



HDL-MP01R-RF.18



HDL-MP02R-RF.18



HDL-MP03R-RF.18



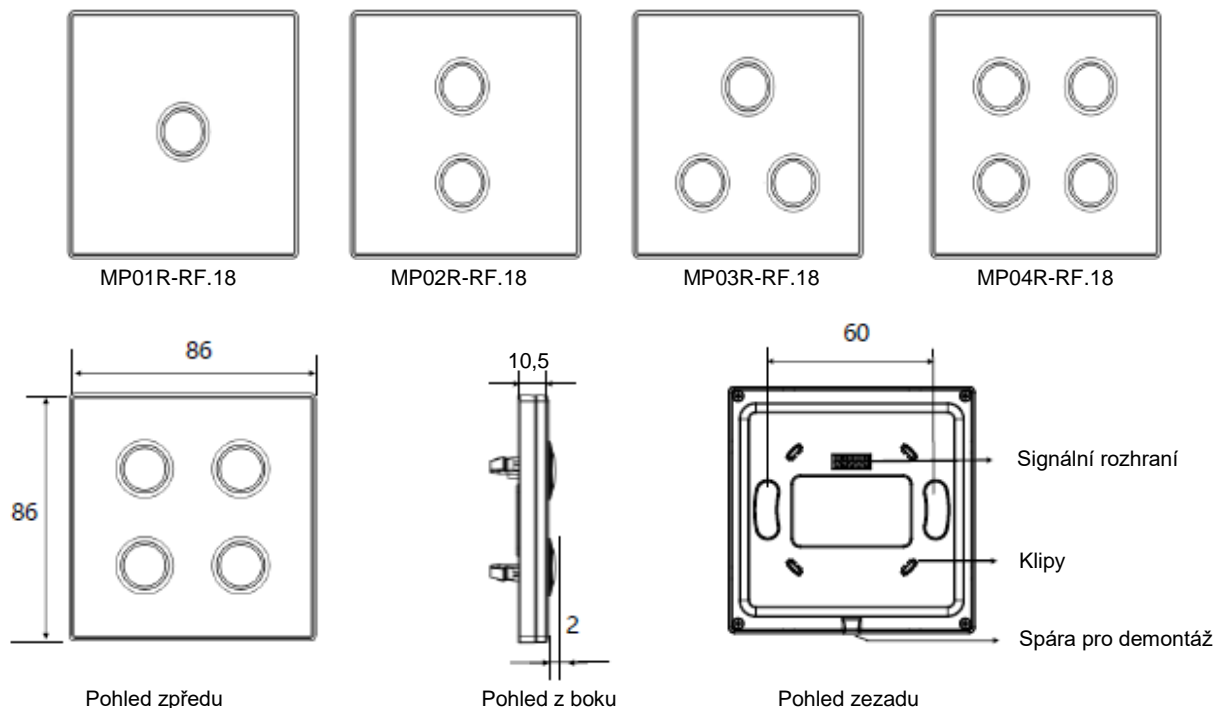
HDL-MP04R-RF.18

**Bezdrátový ovládací panel iSense HDL - MP01(02-03-04)R-RF.18**, multifunkční ovládací panel, zapuštěný, s RGB LED podsvícením každého tlačítka. Pro každé tlačítko zvlášť lze nastavit libovolnou barvu pomocí konfiguračního programu HDL Buspro.

## Funkce

- Panel je napájen z bezdrátového napájecího rozhraní, např. typu HDL-MPWPID00LN.18.
- Režim tlačítka: Jednotlivě VYP/ZAP, jednotlivě zapnuto, jednotlivě vypnuto, kombinace zapnuta, kombinace vypnuta, kombinace zapnuta-vypnuta, dvojitě kliknutí/jednotlivě VYP/ZAP, dvojitě kliknutí/kombinace VYP/ZAP, krátký/dlouhý stisk, krátkodobě, krátký stisk/dlouhý chvilkový.
- Druhy cílů tlačítek: Scéna, sekvence, časový spínač, ovládání jednotlivého kanálu, broadcast scény, broadcast kanálu, ovládání závěsu, ovládání GPRS, panelové ovládání, bezpečnostní modul, přehrávání hudby, řízení proměnné „UV switch“, atd.
- Zabudované čidlo teploty. Údaje lze sdílet po RF síti.
- Nastavitelná barva a intenzita podsvícení.
- Zákaznický volitelná barva panelu a motiv gravírování tlačítek.
- Funkce vestavěného IR přijímače.
- Kompatibilita s normou IEEE.802.15.4.
- On-line upgrade firmware po RF síti HDL Buspro.
- Programování on-line přes RF síť programovacím nástrojem HDL Buspro.

## Rozměry a zapojení



Na obrázku je použit typ HDL-MP04R-RF.18 jako příklad.

**Spára pro demontáž:** K oddělení panelu od sběrnice pomocí plochého šroubováku. Viz obr. zde níže.

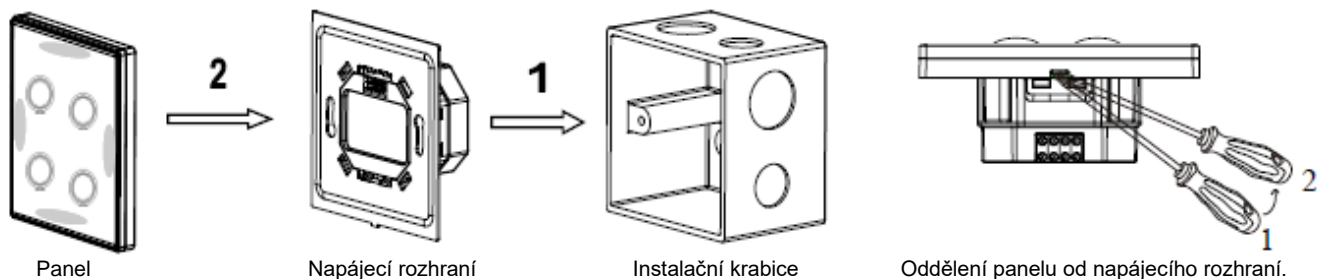
**Stmívání:** Tlačítko přejde do režimu nastavení stmívání dlouhým stiskem. Funkci stmívání je nutno pro tlačítko povolit pomocí programovacího nástroje HDL Buspro.

**Signální rozhraní a klipy:** K elektrickému i mechanickému připojení panelu k bezdrátovému napájecímu rozhraní.

**Připojení modulu k bezdrátové síti:** Trvalým stiskem libovolného tlačítka po dobu cca. 35 sekund přejde panel do stavu, kdy blikají podsvícení všech tlačítek **zeleně**. Tehdy panel přešel do programovacího módu. V tomto módu je možné například spárovat kmitočtové pásmo modulu s RF bránou, pokud tato bude také v programovacím módu.

**Programovací režim:** Trvalým stiskem libovolného tlačítka po dobu cca. 20 sekund přejde panel do stavu, kdy blikají podsvícení všech tlačítek **modře**. V programovacím módu je možné měnit adresu tzv. ručním způsobem.

## Instalace



**Instalace:** Uchopte okraj panelu (jak je zobrazeno výše), vložte svisle modul napájecího rozhraní. Netlačte na panel příliš silně.

**Oddělení:** Zasuňte šroubovák 2,5 mm do spáry, páčením nahoru z polohy 1 do polohy 2 se poté instalační otvor otevře. Následně oddělte panel a MPPI.48.

**Výměna skleněné destičky:** Zasuňte malý plochý šroubovák do spáry na levé nebo pravé straně skleněné krytky (viz obrázek výše) a krytku sejměte, poté založte na správné místo krytku novou a zatlačte na šedou plochu, abyste krytku uzamkli.

## Obsah balení

- Bezdrátový ovládací panel řady iSense 1x
- Katalogový list 1x