

Parametry

Elektrické parametry:	
Pracovní napětí sběrnice Buspro	15 až 30 VDC
Odběr ze sběrnice statický	10 mA / 24 VDC
Odběr ze sběrnice dynamický	35 mA / 24 VDC
Výstupní kanál	12 kanálů x 16 A
Princip	elektromagnetické samodržné relé
Max. proud v každém kanálu	16 A
Životnost relé	min. 60 000 cyklů při činné zátěži
Ochrana	každý kanál musí být jištěn externím jističem.
Podmínky prostředí:	
Pracovní teplota	0 °C až 45 °C
Pracovní relativní vlhkost	max. 90 %
Teplota skladování	-20 °C až +60 °C
Relativní vlhkost skladování	max. 93 %
Schváleno	
CE	
RoHS	
Informace o produktu:	
Rozměry	216 x 90 x 66 mm
Hmotnost	814 g
Materiál pouzdra	nylon, PC
Instalace	do rozvaděče, na DIN lištu 35 mm
Stupeň krytí	IP20

Postup instalace

- Nasadte zařízení na DIN lištu do rozvaděče.
- Ujistěte se, že ve vodičích sběrnice i silových kabelů není zkrat.
- Připojte kabel sběrnice a silové vodiče. Ujistěte se, že barva vodičů odpovídá specifikaci a připojení vodičů je správné.
- Uspořádat kabely tak, aby sběrnicový kabel HDL Buspro byl co nejdále od kabelů silových.
- Po instalaci dotáhnout všechny spoje, max. moment je 0,4 Nm.

Sběrnice a jeho připojení

Potenciál sběrnice HDL Buspro	Kabel CAT5/CAT5E	Kabel HDL Buspro/KNX
24 VDC	Hnědý/oranžový	červený
COM	hnědobílý/oranžobílý	černý
DATA-	modrobílý/zelenobílý	bílý
DATA+	modrý/zelený	žlutý

Obecný přehled



HDL-MR1216.433 Modul inteligentního výkonového relé, proud silových kontaktů max. 16 A, nulová spotřeba energie výkonové části, vysoká spolehlivost. Připojení na sběrnici HDL Buspro.

Funkce

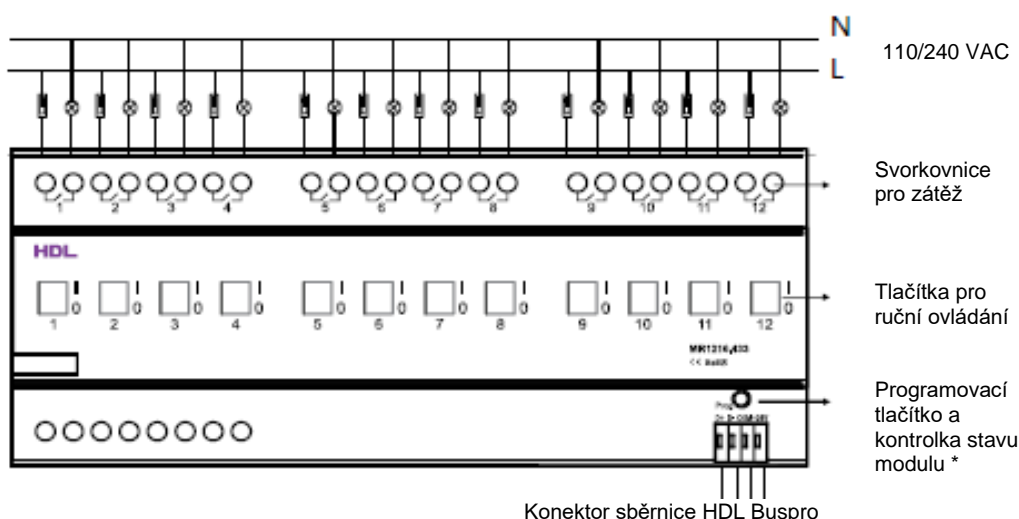
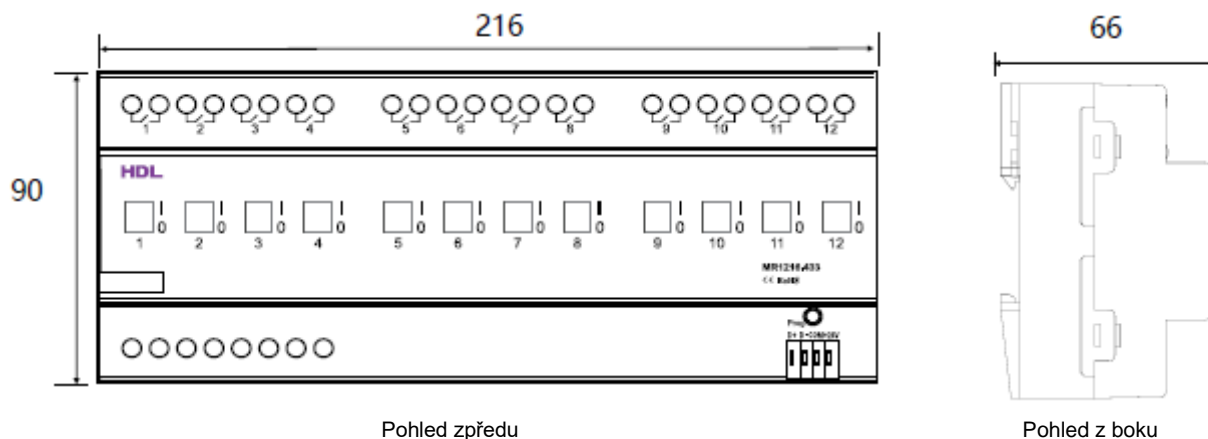
- Modul s dvanácti jednotkami výkonových relé, každé relé má jeden spínací kontakt.
- Nastavení a správa scén.
- Nastavení a správa až 12 samostatných oblastí.
- Každá oblast může mít max. 24 scén.
- Každá oblast může mít max. 2 sekvence, po max. 12 krocích.
- Pro každý kanál možnost nastavit zpoždění přitahu relé po desetínách sekundy do max. 25 s.
- Pro každý kanál možnost nastavit zpoždění odpadu relé po desetínách sekundy do max. 25 s.
- Pro každý kanál možnost nastavit časové blokování opětného zapnutí do max. 60 minut. Poslouží např. k ochraně zátěže proti bezprostřednímu opětnému zapnutí.
- Pro každý kanál možnost nastavit časové blokování opětného vypnutí do max. 60 minut.
- Každý kanál má tlačítko ručního ovládání na čele modulu.
- Volba scény po restartu: zadaná nebo poslední před ztrátou napětí.
- Komunikace po sběrnici HDL Buspro.
- Podpora snadného programování a on-line upgrade po sběrnici HDL Buspro.

Důležité poznámky

- Kabel sběrnice: kabel HDL Bus / KNX, čtyřpólový kabel s jednožilovými měděnými vodiči 0,8 mm.
- Připojení sběrnice: hand-in-hand.
- K ochraně relé musí být do okruhu každého kontaktu zařazen jistič odpovídající hodnoty.
- Doporučená maxima různých typů zátěží

Motory:	3000 W
Žárovka:	3500 W
Indukční transformátor:	1800 W
Elektronický transformátor:	2000 W
Zářivka	2000 W

Rozměry a zapojení



Programovací tlačítko a kontrolka stavu modulu *

Tlačítko a kontrolka: Blikající zelená signalizuje správnou funkci modulu. Stisknutím na 3 s. kontrolka zčervená, čímž se modul uvede do programovatelného módu, kde lze např. měnit adresu modulu „ručním“ způsobem.



Bezpečnostní opatření

UPOZORNĚNÍ

- Každý kanál musí být chráněn externím jističem patřičné hodnoty.
- Povolný proud každého kanálu je max. 16 A.
- Vyvarujte se chybného zapojení na rozhraní Buspro, mohlo by dojít k jeho poškození.
- Nedopusťte, aby se do modulu dostala kapalina, mohlo by dojít k jeho poškození.
- Nedovolte, aby se střídavé napětí dostalo do zapojení sběrnice, poškodilo by to všechna zařízení v systému.
- Zajistěte dobrou ventilaci.
- Po připojení k síti 230 V se nedotýkat svorek a vodičů modulu, předejdete úrazu elektrickým proudem. Pod napětím smí s modulem manipulovat jen osoba s příslušnou elektrotechnickou kvalifikací.

Obsah balení

- Katalogový list 1x
- Modul výkonového relé 16 A HDL-MR1216.433 1x