

## Parametry

Elektrické parametry (z HDL-MPPI.46):	
Pracovní napětí sběrnice Buspro	12 až 30 VDC
Spotřeba energie (z HDL-MPPI.46)	15 mA / 24 VDC
Podmínky prostředí:	
Pracovní teplota	-5 °C až 45 °C
Pracovní relativní vlhkost	max. 90 %
Teplota skladování	-20 °C až +60 °C
Relativní vlhkost skladování	max. 93 %
Schváleno	
CE	
RoHS	
Informace o produktu:	
Rozměry	86 x 116,5 x 10,5 mm
Hmotnost	MP2B.46: 135 g    MP4B.46: 134 g MP6B.46: 133 g    MP8B.46: 131 g
Materiál pouzdra	sklo, ABS, PC
Instalace	do instalační krabice, prostředí vnitřní
Stupeň krytí	IP20

## Důležité poznámky

- Určen pro instalaci spolu se sběrnicovou spojkou HDL-MPPI.48.
- Uživatel si může sám zhotovit a vyměnit štítky tlačítek.
- Kryt může uživatel nahradit jiným jiné barvy.
- Kabel sběrnice: kabel HDL Bus / KNX, čtyřpólový kabel s jedno-žilovými měděnými vodiči 0,8 mm<sup>2</sup>.
- Připojení sběrnice: sběrnicové připojení (hand-in-hand).

## Postup instalace

- Panel je určen k montáži na sběrnicovou spojkou HDL-MPPI.46 do instalační krabice.
- Připojte sběrnicový kabel. Ujistěte se podle barev, že vodiče jsou připojeny na správné svorky.
- Ujistěte se, že je použit správný typ sběrnicového kabelu Buspro a že na sběrnici není zkrat.
- Namontujte sběrnicovou spojkou HDL-MPPI.46 do instalační krabice.

## Sběrnice kabel a jeho připojení

Potenciál sběrnice HDL Buspro	Kabel CAT5/CAT5E	Kabel HDL Buspro/KNX
24 VDC	Hnědý/oranžový	červený
COM	hnědobílý/oranžovobílý	černý
DATA-	modrobílý/zelenobílý	bílý
DATA+	modrý/zelený	žlutý

## Obecný přehled



HDL-MP2B.46



HDL-MP4B.46



HDL-MP6B.46



HDL-MP8B.46

Řada multifunkčních panelů iFlex. Zasunutelné popisky tlačítek, čelní skleněná deska panelu vyměnitelná za jinou barvu.

## Funkce

- Režim tlačítka: Jednotlivě zapnuto/vypnuto, jednotlivě zapnuto, jednotlivě vypnuto, kombinace zapnuta, kombinace vypnuta, kombinace zapnuta/vypnuta, krátký/dlouhý stisk, krátký stisk/dlouhý stisk.
- Druhy cílů tlačítek: Scéna, sekvence, časový spínač, ovládání jednotlivého kanálu, broadcast scény, broadcast kanálu, ovládání závěsu, ovládání GPRS, ovládání stavu jiných panelů, bezpečnostní modul, přehrávání hudby, řízení proměnné „UV switch“, atd.
- Zámek tlačítka.
- Výměnné štítky s popisky tlačítka, vyměnitelná čelní skleněná deska panelu za jinou barvu.
- Nastavitelné podsvícení tlačítek LED kontrolkami.
- Komunikace: sběrnice HDL Buspro.
- On-line upgrade firmware po sběrnici HDL Buspro.

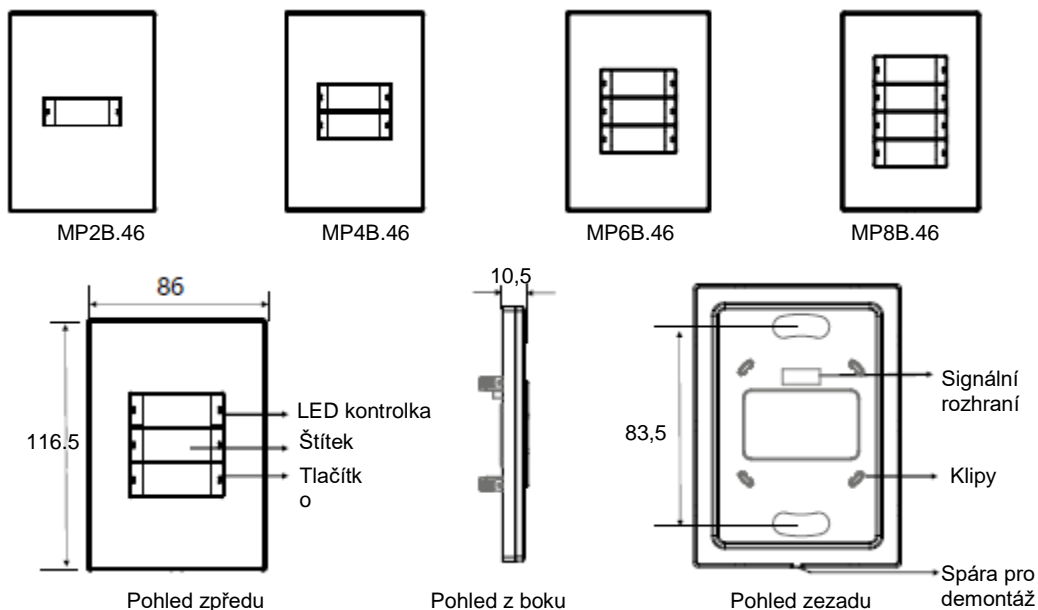
## Bezpečnostní opatření



UPOZORNĚNÍ

- Vyvarujte se chybného zapojení na rozhraní Buspro, mohlo by dojít k jeho poškození
- Zabraňte vniku kapalin do modulu, mohlo by dojít k jeho poškození.
- Nedovolte, aby se střídavé napětí dostalo do zapojení sběrnice, poškodilo by to všechna zařízení v systému.

## Rozměry a zapojení



**Tlačítko:** Zapnuto/vypnuto, stmívání. Poznámka: každá kolébka obsahuje dvě nezávislá tlačítka.

**Tlačítko s kontrolkou:** Indikuje stav ovládaného cíle. On - zapnuto; Off - vypnuto. Uživatel může definovat barvu stavu.

**Programovací režim:** Stiskněte libovolné tlačítko po dobu 15 s, rozblikají se podsvícení všech tlačítek. Tím je přístroj přepnut do programovatelného režimu, kde lze např. měnit adresu „manuálně“.

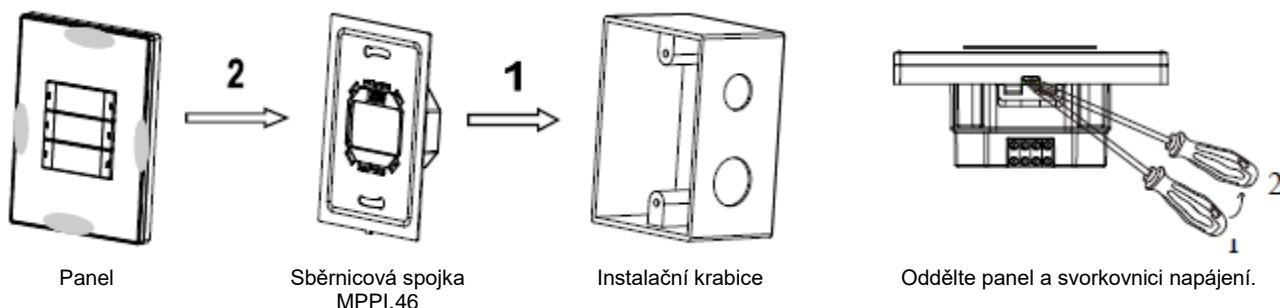
**Štítek tlačítka:** Uživatel může vytisknout a svými vlastními štítky nahradit původní tak, že sejme krytku, štítek založí a krytku opět vrátí na místo.

**Zablokování a odblokování panelu:** Stiskem prvního a posledního tlačítka na 2 s.

**Signální rozhraní a klipy:** připojte k panelu sběrníkovou spojku MPPI.46.

**Spára pro demontáž:** Zasuňte plochý šroubovák do spáry, oddělte panel a sběrníkovou spojku MPPI.46.

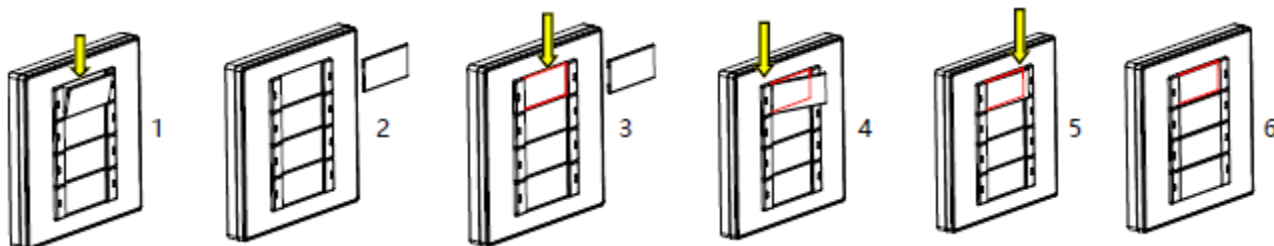
## Instalace



**Instalace:** Uchopte okraj panelu (jak je zobrazeno výše), vložte svisle napájecí modul. Netlačte na panel příliš silně.

**Oddělení:** Zasuňte šroubovák 2,5 mm do spáry, páčením nahoru z polohy 1 do polohy 2 se poté instalační otvor otevře. Následně oddělte panel a sběrníkovou spojku MPPI.46.

### Vložení/výměna štítku



1. Otevřete plastový kryt (viz obrázek) 2. Odstraňte jej (vyjměte štítek, je-li uvnitř) .3. Vložte do střední části nový štítek. 4. Založte jednu stranu plastové krytky k tlačítku. 5. Zatlačte druhou stranu plastové krytky k tlačítku. 6. Dokončete výměnu štítku. Pozn.: Rozměr štítku je 31,5 x 14,5 mm.

### Obsah balení

- Katalogový list 1x
- Ovládací panel řady iFlex 1x