

Parametry

Elektrické parametry:	
Pracovní napětí sběrnice Buspro	12 až 30 VDC
Proudový odběr	Podle přístroje zasunutého do spojky
Komunikační rozhraní	Sběrnice HDL
Podmínky prostředí:	
Pracovní teplota	-5 °C až 45 °C
Pracovní relativní vlhkost	max. 90 %
Teplota skladování	-20 °C až +60 °C
Relativní vlhkost skladování	max. 93 %
Schváleno	
CE	
RoHS	
Informace o produktu:	
Rozměry	80 x 110,5 x 28,5 mm
Hmotnost	77 g
Materiál pouzdra	ocel, ABS
Instalace	do instalační krabice
Krytí	IP20

Postup instalace

- Připojte kabely Buspro. Ujistěte se, že barva vodiče odpovídá specifikaci.
- Ujistěte se, že typ kabelu Buspro je správný a nemá zkrat.
- Namontujte sběrníkovou spojku HDL-MPLPI.46-A do instalační krabice.
- Umístěte panel na sběrníkovou spojku HDL-MPLPI.46-A a opatrně na něj zatlačte, aby dosedl na plochu sedla sběrníkové spojky včetně zapadnutí plastových západek, což se projeví mírným cvaknutím.

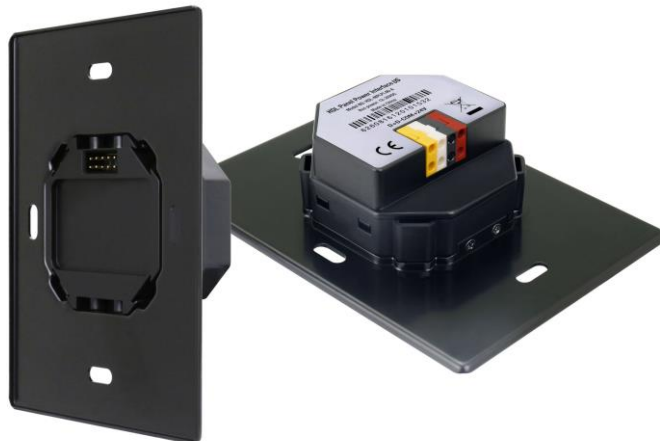
Sběrníkový kabel a jeho připojení

Potenciál sběrnice HDL Buspro	Kabel CAT5/CAT5E	Kabel HDL Buspro/KNX
24 VDC	Hnědý/oranžový	červený
COM	hnědobílý/oranžovobílý	černý
DATA-	modrobílý/zelenobílý	bílý
DATA+	modrý/zelený	žlutý

Důležité poznámky

- Kabel sběrnice: kabel HDL Bus / KNX, čtyřpólový kabel s jedno-žilovými měděnými vodiči 0,8 mm.
- Připojení sběrnice HDL BUSPRO: Sběrníkové připojení (hand-in-hand).
- Zařízení je určeno pro instalaci spolu s panelovým přepínačem nebo čidlem značky HDL Buspro, jejichž typové označení končí na .46-A.

Obecný přehled



Sběrníková spojka HDL-MPLPI.46-A zajišťující mechanické uchycení panelu ke sběrníkové spojce. Rovněž zajišťuje napájení a datový přenos mezi sběrnicí HDL Buspro a zařízeními. Kompatibilní s přístroji jejichž typové označení končí na .46-A. Prakticky se jedná o nástěnné ovládací panely a některá čidla.

Pozn. Elektrické i mechanické vlastnosti totožné se spojkou HDL-MPPI.46-A, ale tato spojka ponechává větší prostor v instalační krabici díky zkosenému tvaru v zadní části.

Funkce

- Tato sběrníková spojka je použitelná pro různé typy nástěnných ovládacích panelů výrobce HDL s rozhraním Buspro.
- Má rozhraní sběrnice HDL Buspro a 4 barevně odlišené póly sběrníkového konektoru.

Bezpečnostní opatření



UPOZORNĚNÍ

- Vyvarovat se chybnému zapojení na rozhraní sběrnice, mohlo by dojít k jeho poškození
- Vyvarovat se průniku kapaliny do modulu, mohlo by dojít k poškození tohoto přístroje.
- Nedovolte, aby se střídavé napětí dostalo do zapojení sběrnice, poškodilo by to všechna zařízení v systému

Rozměry

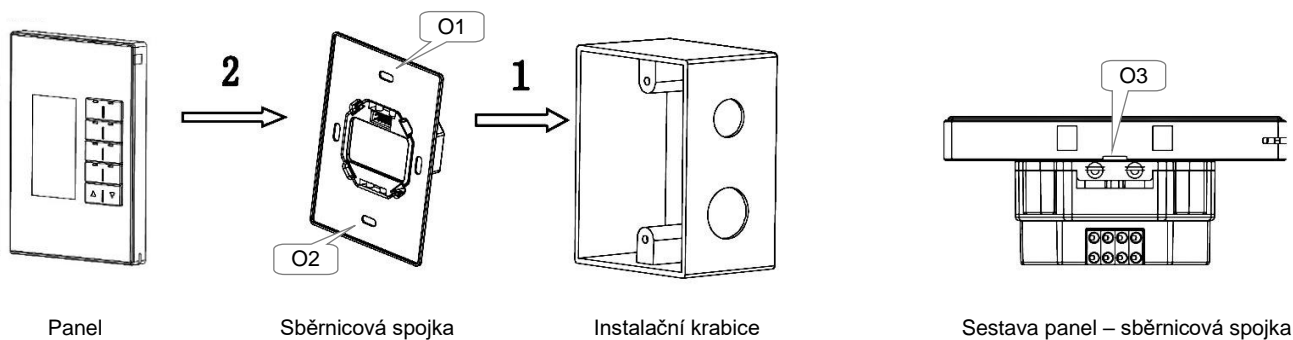


Signální rozhraní a klipy: Ke spojení s panelovým ovladačem nebo čidlem.

Otvory pro šrouby: Pro připevnění sběrnice spojky do instalační krabice.

Konektor sběrnice HDL Buspro: K připojení sběrnice kabelu. Póly sběrnice zleva doprava jsou: D+, D-, COM, +24V

Instalace



Instalace: Uchopte panel za okraje, vložte do napájecího rozhraní a zatlačte. Panel zapadne do sběrnice spojky. Netlačte na panel příliš silně.

Oddělení: Pokud sběrnice spojka není zašroubována do instalační krabice, zasuňte šroubovák 2,5 mm postupně do otvorů označených O1 a O2 a opatrným páčením oddělte panel a sběrnice spojku MPLPI.46-A. Pokud je sestava panel – sběrnice spojka namontována v instalační krabici, stačí opatrně zatáhnout za boky panelu, který se oddělí od spojky, popřípadě zasuňte plochý šroubovák 2,5 mm do štěrbin označených O3 a použijte opatrné páčení.

Obsah balení

■ Katalogový list	1x
■ Sběrnice spojka HDL-MPLPI.46-A	1x
■ Šroub	2x