

M/S48.1

Univerzální rozhraní 48násobné

Verze hardwaru: A

Verze softwaru: 1.0



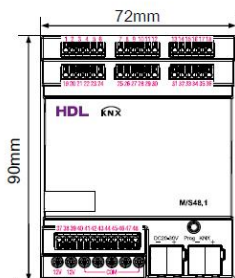
Katalogový list

Vydáno: 11/2019

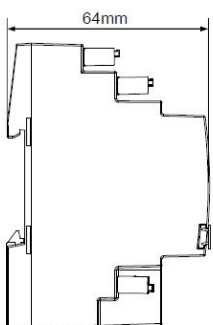
Vydání: V1.0.1



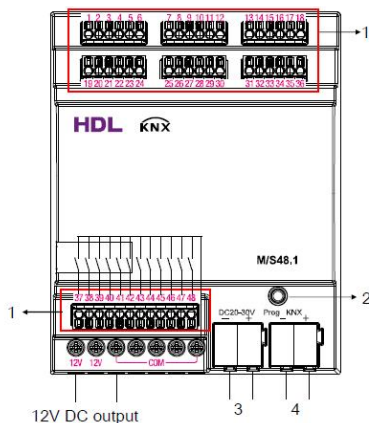
Obr. 1 Univerzální rozhraní 48násobné



Obr. 2 Rozměry – čelní pohled



Obr. 3 Rozměry – boční pohled



Obr. 4 Zapojení
Příklad zapojení bezpotenciálových kontaktů
kanály 37-48

Popis

Univerzální rozhraní 48násobné (viz. obr. 1) je vybaveno 48 kanály pro bezpotenciálové kontakty. Umožňuje ovládání osvětlení, stínění, řízení scén atd.

Funkce

- 48 kanálů, které lze nastavit jako vstupy anebo výstupy
- Pokud je kanál nastaven jako vstup, je možné pomocí bezpotenciálového kontaktu, který je na vstup připojen ovládat spínání, stmívání, žaluzie atd.
- Pokud je kanál nastaven jako výstup, je možné pomocí něj ovládat signalizační LED
- Bezpotenciálové kontakty lze nastavit jako mechanické nebo elektronické
- Přístroj umožňuje: spínání, ovládání žaluzií, ovládání scén, logické funkce
- Přístroj obsahuje scénický modul umožňující až 64 scén, v každé scéně je možné oslovit až 10 účastníků
- Přístroj umožňuje logické funkce: AND, OR, NAND, NOR, XOR.

Rozměry, zapojení, ovládání a indikace

Rozměry – viz. obr. 2 a 3

Zapojení – viz. obr. 4

1. 48 kanálů
2. Programovací tlačítko a programovací LED – pokud svítí červeně je přístroj v programovacím režimu
3. Pomocné napájení: 20 ~ 30 V DC
4. Sběrnice svorkovnice KNX

Montáž

Montáž – viz. obr. 5 - 7

- Krok 1. Upevněte DIN lištu.
- Krok 2. Zaklesněte spodní okraj upevňovacího mechanismu přístroje za spodní okraj DIN lišty.
- Krok 3. Přístroj přitlačte na DIN lištu a posuňte na požadované místo.

Důležité informace

- Přístroj je určen pro montáž do rozvaděče.
- Programování – přístroj je určen pro instalaci do systému KNX. Lze jej programovat pouze pomocí softwaru ETS.
- Napájení sběrnice KNX – 21 ~ 30 V DC, na sběrnici nesmí být připojeno napětí 230 V AC.



UPOZORNĚNÍ

Bezpečnostní upozornění

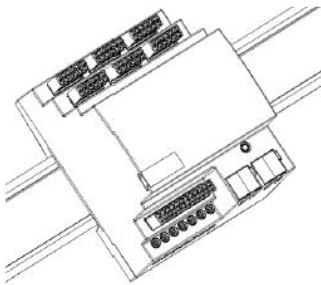
- Přístroj musí být montován a zprovozněn vyškolenou osobou s příslušnou elektrotechnickou kvalifikací. Během projektování a realizace elektrické instalace musí být brány v úvahu příslušné normy, předpisy a předepsané postupy příslušné země.
- Přístroj je konstruován pro montáž do rozvodnic a rozváděčů pro rychlou montáž na nosné lišty o šířce 35 mm dle DIN EN 60 715 v suchém prostředí. Společnost HDL nenese zodpovědnost za důsledky způsobené nedodržením pokynů uvedených v tomto katalogovém listu.
- Nerozebírejte přístroj, může dojít k mechanickému poškození, úrazu elektrickým proudem, požáru nebo zranění.
- V případě dotazů se obraťte na technickou podporu.

Obsah balení

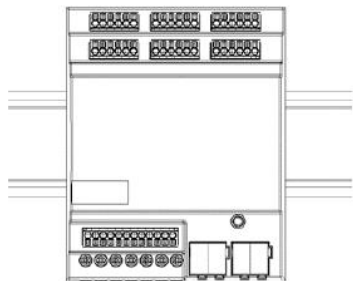
Přístroj / Štítek 5x / Katalogový list



Obr. 5



Obr. 6



Obr. 7

Obr. 5 – 7 Montáž

Technické údaje

Základní údaje

Napájecí napětí	21 ~ 30 V DC
Napájecí proud	3 mA / 30 V DC
Pomocné napětí	20 ~ 30 V DC
Pomocný proud	10 mA / 24 V DC
Kanály	48
Komunikace	KNX
Připojení ke sběrnici	Pomocí sběrnicové svorkovnice KNX, měděným tuhým vodičem o Ø 0,8 mm

Pracovní podmínky

Pracovní teplota	-5 °C ~ +45 °C
Pracovní relativní vlhkost	≤ 90 %
Teplota skladování	-20 °C ~ +60 °C
Relativní vlhkost skladování	≤ 93 %

Informace o výrobku

Rozměry (š×v×h)	72×90×64 mm 4 M
Počet modulů	
Hmotnost	0,143 kg
Materiál pouzdra	PA66
Montáž	Pro montáž na DIN lištu 35 mm (viz. obr. 5 - 7)
Stupeň krytí (dle EN 60529)	IP20

Obsah nebezpečných látek ve výrobku

Komponenty	Nebezpečné látky					
	Olovo (Pb)	Rtuť (Hg)	Kadmium (Cd)	Chrómov VI (Cr (VI))	Polybromové bifenylly (PBB)	Polybromové difenylethery (PBDE)
Plast	o	o	o	o	o	o
Hardware	o	o	o	o	-	-
Šrouby	o	o	o	x	-	-
Pájená část	x	o	o	o	-	-
PCB	x	o	o	o	o	o
IC	o	o	o	o	x	x

Symbol „-“ značí, že příslušný komponent neobsahuje danou nebezpečnou látku.

Symbol „o“ značí, že obsah nebezpečných látek je ve všech homogenních materiálech příslušného komponentu pod limitní hodnotou stanovenou v normě IEC 62321-2015.

Symbol „x“ značí, že obsah nebezpečných látek minimálně v jednom homogenním materiálu příslušného komponentu překračuje limitní hodnotu stanovenou v normě IEC 62321-2015.

Barevné značení sběrnicového vedení

KNX	kabel KNX
-	černá
+	červená