

Technické údaje

| Elektrické údaje: | |
|------------------------------|---|
| Napájecí napětí | 21 až 30 V DC |
| Komunikace | KNX/EIB |
| Dynamická spotřeba | < 15 mA |
| Statická spotřeba | < 5 mA |
| Připojení ke sběrnici | Pomocí sběrnice svorkovnice KNX, měděným tuhým vodičem o Ø 0,8 mm |
| Kmitočet nosné vlny | 38 kHz |
| Dosah | 7 m |
| Proudová detekce | < 2 A |
| Pracovní podmínky: | |
| Pracovní teplota | -5 °C až +45 °C |
| Pracovní relativní vlhkost | max. 90 % |
| Teplota skladování | -20 °C až +60 °C |
| Relativní vlhkost skladování | max. 93 % |
| Schváleno | |
| CE, RoHS | |
| KNX | |
| Informace o výrobku: | |
| Rozměry (v×š×h) | 45×45×16 mm |
| Materiál pouzdra | ABS s omezením šíření plamene |
| Hmotnost | 0,059 kg |
| Instalace | Vestavná nebo nástěnná, uchycení šrouby |
| Stupeň krytí | IP20 |



Důležitá upozornění UPOZORNĚNÍ

- Ujistěte se, že je sběrnice správně připojena, jinak může dojít k poškození přístroje.
- Na sběrnici KNX/EIB a IR rozhraní nesmí být připojeno střídavé napětí 230 V AC, jinak hrozí poškození všech přístrojů v systému.
- Zamezte kontaktu s kapalinami a agresivními plyny.

Popis

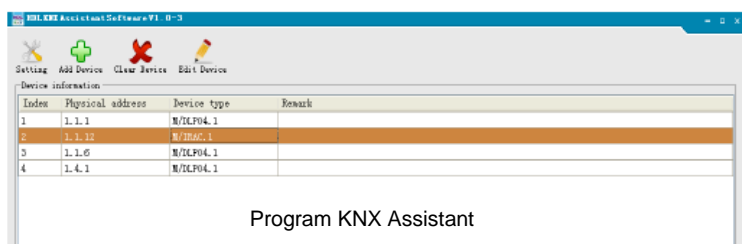
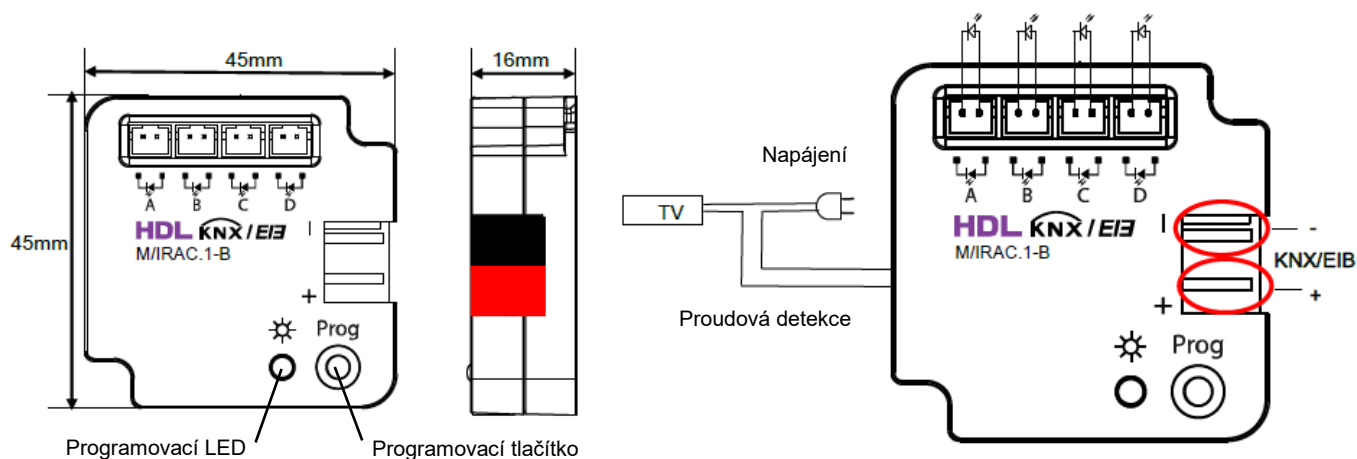


Přístroj je vybaven čtyřmi infračervenými rozhraními, celkem je možné v něm uložit až 960 IR kódů. Prvních 150 z nich je určeno pro univerzální použití např. pro TV a DVD vybavené infračerveným přijímačem. Zbývajících 810 IR kódů je určeno pro ovládání klimatizačních jednotek a jsou kompatibilní s libovolnou výrobní značkou klimatizačních jednotek.

Funkce

- V režimu řízení klimatizační jednotky je možné ovládat zapnutí/vynutí, teplotu, přepínání topení/chlazení, otáčky ventilátoru, naklápění lamel atd.
- Pracovní režimy přístroje: jednotlivý, opakovací, sekvenční, ovládání klimatizace, proudová detekce.
- IR programátor umožňuje nahrát IR kódy z běžných dálkových ovladačů do IR rozhraní pomocí programu KNX Assistant. Ten pak umožňuje ovládat i další zařízení s IR přijímačem jako TV, DVD, klimatizace, zesilovače atd.
- Díky proudové detekci lze zjistit, zda je připojené zařízení zapnuté či vypnuté.

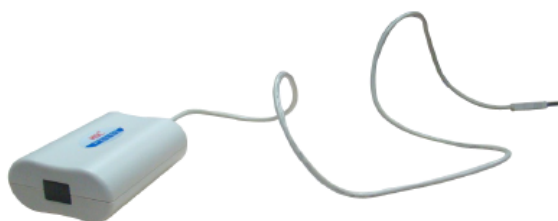
Rozměry a zapojení



Program KNX Assistant



IR dioda



IR programátor

Důležité informace

- **Programování** – přístroj je určen pro instalaci do systému KNX. Lze jej programovat pouze pomocí softwaru ETS.
- **Zkontrolujte zapojení** – po instalaci dotáhněte všechny spoje.
- Připojte sběrníkové vedení. Dbejte na barevné značení sběrníkového vedení.
- V případě využití proudové detekce je třeba rozhraní instalovat v blízkosti síťového vypínače. Dbejte na bezpečnost.
- **Napájecí zdroj** – je třeba použít sběrníkový napájecí zdroj KNX s rozsahem napětí 21 až 30 V DC.
- IR dioda musí být umístěna v blízkosti ovládaného zařízení.

Obsah balení

- Přístroj / Katalogový list / IR dioda