

M/P2R.1-48, M/P3R.1-46

Ovládací prvek

Verze hardwaru: A

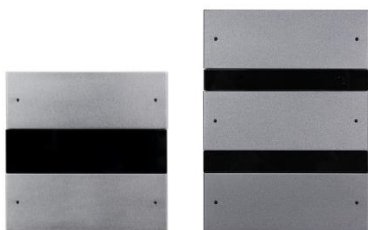
Verze softwaru: 1.0



Katalogový list

Vydáno: 06/2019

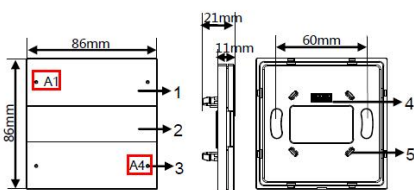
Vydání: V1.0.0



Obr. 1 M/P2R.1-48

Obr. 2 M/P3R.1-46

Ovládací prvky Granite



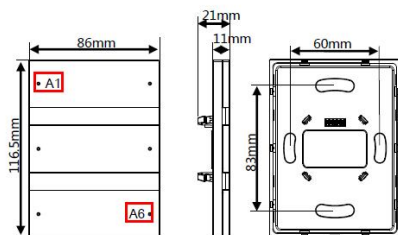
Obr. 3

Obr. 4

Obr. 5

M/P2R.1

Obr. 3 - 5 Rozměry



Obr. 6

Obr. 7

Obr. 8

M/P3R.1

Obr. 6 - 8 Rozměry

Popis

Multifunkční ovládací prvky (viz. obr. 1 a 2) umožňující celou řadu funkcí. Jsou vybaveny tlačítkovými kontakty vlevo/vpravo a stavovými RGB LED. Lze nastavit barvu a intenzitu RGB LED a podsvícení plochy pro ikony.

Funkce

- S tlačítkovými kontakty a podsvícením.
- Každou klapku lze nastavit jako kolébkový ovladač nebo jako dvě nezávislá tlačítka.
- Nastavitelná barva a intenzita RGB LED a podsvícení plochy pro ikony.
- Přístroj podporuje celou řadu funkcí, umožňuje spínání, stmívání, ovládání žaluzií, flexibilní ovládání, ovládání scén a sekvencí, procentuální ovládání, prahové funkce, textový řetězec (14 Bytů), odesílání hodnoty, RGB ovládání, ovládání ventilátoru, regulaci teploty a kombinované ovládání.
- S vestavěným snímačem teploty.
- Plocha s možností zákaznických ikon nebo textů.
- Pro vstup do programovacího režimu podržte současně levé horní (A1) a pravé spodní (A4/A6) tlačítko 2 s (viz. obr. 3 nebo 5), stavové LED se rozblíknou.

Rozměry, zapojení, ovládání a indikace

Rozměry – viz. obr. 3 - 8

1. **Ovládací tlačítka:** k ovládání jednotlivých funkcí
2. **Podsvícená plocha:** pro zákaznické ikony nebo texty s možností nastavení barvy a intenzity podsvícení (pozn.: podsvícení je viditelné pouze v případě gravírovaných ikon nebo textů!)
3. **RGB LED tlačítek:** signalizují stavy funkcí s možností nastavení barvy a intenzity svícení
4. **Vnější fyzikální rozhraní:** slouží k propojení se sběrníkovou spojkou M/PCI.1-A (M/P2R.1-48) nebo M/PCI.3-A (M/P3R.1-46)
5. **Příchytky:** slouží k mechanickému propojení se sběrníkovou spojkou

Programování: pro vstup do programovacího režimu podržte současně levé horní (A1) a pravé spodní (A4/A6) tlačítko 2 s (viz. obr. 3 nebo 5), stavové LED se rozblíknou.

Montáž

Montáž – viz. obr. 9 - 11

- Krok 1. Osadte elektroinstalační krabici do zdi.
- Krok 2. Do elektroinstalační krabice upevněte pomocí šroubů sběrníkovou spojku.
- Krok 3. Ovládací prvek osadte svisle do příchytok sběrníkové spojky.

Demontáž – viz. obr. 12

- Krok 1. Vložte tenký plochý šroubovák do štěrbin ve spodní části ovladače.
- Krok 2. Lehkým zapáčením oddělte ovládací prvek od sběrníkové spojky.

Výměna skleněné plochy – viz. obr. 13 - 16

- Krok 1. Vložte tenký plochý šroubovák pod kovovou kolébkou a lehkým zapáčením ji oddělte, stejným způsobem postupujte i u skleněné plochy.
- Krok 2. Nasadte novou skleněnou plochu a jemným stisknutím dokončete výměnu.

Důležité informace

- Přístroj je určen pro montáž do interiéru do elektroinstalační krabice.
- Přístroj je určen pro montáž na sběrníkovou spojku M/PCI.1-A (M/P2R.1-48) nebo M/PCI.3-A (M/P3R.1-46).
- Přístroj je určen pro instalaci do systému KNX. Lze jej programovat pouze pomocí softwaru ETS.



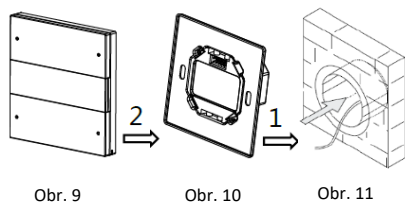
UPOZORNĚNÍ

Bezpečnostní upozornění

- Přístroj musí být montován a zprovozněn vyškolenou osobou s příslušnou elektrotechnickou kvalifikací. Během projektování a realizace elektrické instalace musí být brány v úvahu příslušné normy, předpisy a předepsané postupy příslušné země.
- Společnost HDL nenes zodpovědnost za důsledky způsobené nedodržením pokynů uvedených v tomto katalogovém listu.
- Nerozebírejte přístroj, může dojít k mechanickému poškození, úrazu elektrickým proudem, požáru nebo zranění.
- V případě dotazů se obraťte na technickou podporu.

Obsah balení

Přístroj / Katalogový list

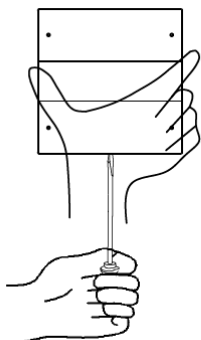


Obr. 9

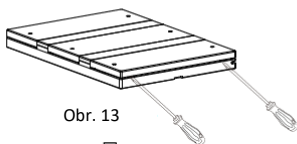
Obr. 10

Obr. 11

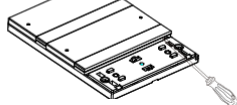
Obr. 9 - 11 Montáž



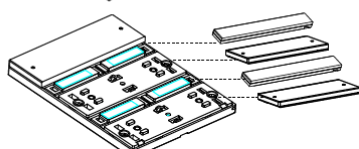
Obr. 12 Demontáž



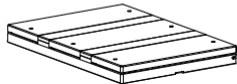
Obr. 13



Obr. 14



Obr. 15



Obr. 16

Obr. 13 – 16 Výměna skleněné plochy

Technické údaje

Základní údaje

| | |
|-----------------------|---|
| Napájecí napětí | 21 ~ 30 V DC |
| Napájecí proud | 6 mA / 30 V DC |
| Komunikace | KNX |
| Připojení ke sběrnici | Pomocí sběrnicové svorkovnice KNX, měděným tuhým vodičem o \varnothing 0,8 mm |

Pracovní podmínky

| | |
|------------------------------|-----------------|
| Pracovní teplota | -5 °C ~ +45 °C |
| Pracovní relativní vlhkost | ≤ 90 % |
| Teplota skladování | -20 °C ~ +60 °C |
| Relativní vlhkost skladování | ≤ 93 % |

Informace o výrobku

| | |
|-----------------------------|--|
| Rozměry (š×v×h) | 86×86×11 mm (M/P2R.1-48) 86×116,5×11 mm (M/P3R.1-46) |
| Hmotnost | 0,109 kg (M/P2R.1-48) 0,138 kg (M/P3R.1-46) |
| Materiál pouzdra | Sklo, PC, ABS, hliník |
| Montáž | Pro montáž do elektroinstalační krabice (viz. obr. 9 - 11) |
| Stupeň krytí (dle EN 60529) | IP20 |

Obsah nebezpečných látek ve výrobku

| Komponenty | Nebezpečné látky | | | | | |
|-------------|------------------|-----------|--------------|----------------------|----------------------------|----------------------------------|
| | Olovo (Pb) | Rtuť (Hg) | Kadmium (Cd) | Chrómov VI (Cr (VI)) | Polybromové bifenyly (PBB) | Polybromové difenylethyry (PBDE) |
| Plast | o | o | o | o | o | o |
| Hardware | o | o | o | o | - | - |
| Šrouby | o | o | o | x | - | - |
| Pájená část | x | o | o | o | - | - |
| PCB | x | o | o | o | o | o |
| IC | o | o | o | o | x | x |
| Sklo | o | o | o | o | o | o |

Symbol „-“ značí, že příslušný komponent neobsahuje danou nebezpečnou látku.

Symbol „o“ značí, že obsah nebezpečných látek je ve všech homogenních materiálech příslušného komponentu pod limitní hodnotou stanovenou v normě IEC 62321-2015.

Symbol „x“ značí, že obsah nebezpečných látek minimálně v jednom homogenním materiálu příslušného komponentu překračuje limitní hodnotu stanovenou v normě IEC 62321-2015.

Barevné značení sběrnicového vedení

| KNX | kabel KNX |
|-----|-----------|
| - | černá |
| + | červená |