

M/P02.2-A2-48, M/P04.2-A2-48

Ovládací prvek

Verze hardwaru: A2

Verze softwaru: 1.2



Katalogový list

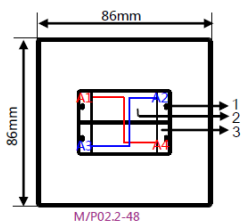
Vydáno: 10/2018

Vydání: V1.0.0

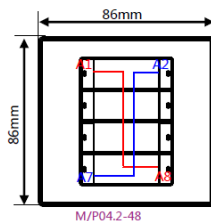


Obr. 1 M/P02.2-A2-48 Obr. 2 M/P04.2-A2-48

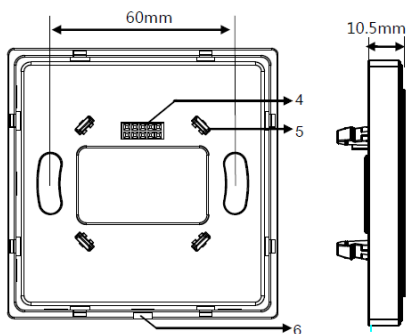
Ovládací prvky iFlex



Obr. 3 Rozměry – čelní pohled



Obr. 4 Rozměry – čelní pohled



Obr. 5 Rozměry – pohled zezadu

Obr. 6 Rozměry – boční pohled

Popis

Multifunkční ovládací prvky (viz. obr. 1 a 2) s kovovým rámečkem. Jsou vybaveny tlačítkovými kontakty vlevo/vpravo a stavovými LED. Možnost výměny štítku popisového pole.

Funkce

- Každou klapku lze nastavit jako kolébkový ovladač nebo jako dvě nezávislá tlačítka.
- Každá klapka má stavové LED.
- Přístroj podporuje celou řadu funkcí, umožňuje spínání, stmívání, ovládání žaluzií, flexibilní ovládání, ovládání scén a sekvencí, procentuální ovládání, prahové funkce, kombinované ovládání, textový řetězec (14 Bytů), zamykání tlačítek a funkce spouštěcího pulzu.
- Pro vstup do programovacího režimu podržte současně levé horní (A1) a pravé spodní (A4/A8) tlačítko 2 s (viz. obr. 3 nebo 4), stavové LED se rozblikají.
- Možnost výměny štítku popisového pole.

Rozměry, zapojení, ovládání a indikace

Rozměry – viz. obr. 3 – 6

1. **Stavová LED:** signalizace stavu ovládaného zařízení
2. **Popisový štítek:** je možné vytisknout a vložit štítek s ikonou nebo popisem
3. **Ovládací tlačítko**
4. **Vnější fyzikální rozhraní:** slouží k propojení se sběrníkovou spojkou M/PCI.1-A)
5. **Příchytky:** slouží k mechanickému propojení se sběrníkovou spojkou
6. **Štěrbina pro demontáž:** vložte tenký plochý šroubovák do štěrby ve spodní části ovladače a lehkým zapáčením jej oddělte od sběrníkové spojky

Programování: pro vstup do programovacího režimu podržte současně levé horní (A1) a pravé spodní (A4/A8) tlačítko 2 s (viz. obr. 3 nebo 4), stavové LED se rozblikají.

Zamknutí nebo odemknutí: podržte současně pravé horní (A2) a levé spodní (A3/A7) tlačítko 2 s (viz. obr. 3 nebo 4), dojde k zamčení nebo odemčení přístroje.

Montáž

Montáž – viz. obr. 7 – 9

- Krok 1. Osadte elektroinstalační krabici do zdi.
- Krok 2. Do elektroinstalační krabice upevněte pomocí šroubů sběrníkovou spojku.
- Krok 3. Ovládací prvek osadte visle do příchytok sběrníkové spojky.

Demontáž – viz. obr. 10

- Krok 1. Vložte tenký plochý šroubovák do štěrby ve spodní části ovladače.
- Krok 2. Lehkým zapáčením oddělte ovládací prvek od sběrníkové spojky.

Důležité informace

- Přístroj je určen pro montáž do interiéru do elektroinstalační krabice.
- Přístroj je určen pro montáž na sběrníkovou spojku M/PCI.1-A.
- Přístroj je určen pro instalaci do systému KNX. Lze jej programovat pouze pomocí softwaru ETS.



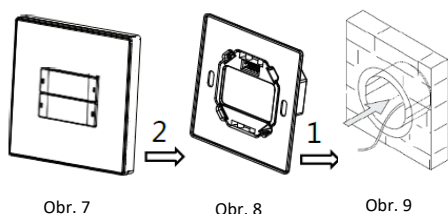
UPOZORNĚNÍ

Bezpečnostní upozornění

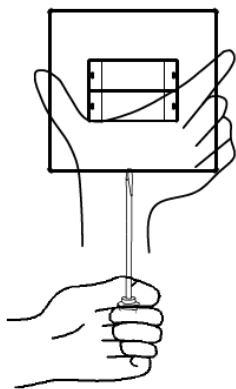
- Přístroj musí být montován a zprovozněn vyškolenou osobou s příslušnou elektrotechnickou kvalifikací. Během projektování a realizace elektrické instalace musí být brány v úvahu příslušné normy, předpisy a předepsané postupy příslušné země.
- Společnost HDL nenes zodpovědnost za důsledky způsobené nedodržováním pokynů uvedených v tomto katalogovém listu.
- Nerozebírejte přístroj, může dojít k mechanickému poškození, úrazu elektrickým proudem, požáru nebo zranění.
- V případě dotazů se obraťte na technickou podporu.

Obsah balení

Přístroj / Katalogový list



Obr. 7 - 9 Montáž



Obr. 10 Demontáž

Technické údaje

Základní údaje	
Napájecí napětí	21 ~ 30 V DC
Napájecí proud	15 mA / 30 V DC
Komunikace	KNX
Připojení ke sběrnici	Pomocí sběrnicové svorkovnice KNX, měděným tuhým vodičem o \varnothing 0,8 mm

Pracovní podmínky	
Pracovní teplota	-5 °C ~ +45 °C
Pracovní relativní vlhkost	≤ 90 %
Teplota skladování	-20 °C ~ +60 °C
Relativní vlhkost skladování	≤ 93 %

Informace o výrobku	
Rozměry (š×v×h)	86×86×10,5 mm
Hmotnost	0,107 kg
Materiál pouzdra	Sklo, PC, ABS, hliník
Montáž	Pro montáž do elektroinstalační krabice (viz. obr. 7 - 9)
Stupeň krytí (dle EN 60529)	IP20

Komponenty	Nebezpečné látky					
	Olovo (Pb)	Rtut' (Hg)	Kadmium (Cd)	Chrómoví VI (Cr (VI))	Polybromované bifenyly (PBB)	Polybromované difenylethyly (PBDE)
Tištěný spoj	o	o	o	o	o	o
Kryt	o	o	o	o	o	o
Vodiče	o	o	o	o	o	o
Příslušenství	o	o	o	o	o	o

Symbol „-“ značí, že příslušný komponent neobsahuje danou nebezpečnou látku.

Symbol „o“ značí, že obsah nebezpečných látek je ve všech homogenních materiálech příslušného komponentu pod limitní hodnotou stanovenou v normě IEC 62321-2015.

Symbol „x“ značí, že obsah nebezpečných látek minimálně v jednom homogenním materiálu příslušného komponentu překračuje limitní hodnotu stanovenou v normě IEC 62321-2015.

Barevné značení sběrnicového vedení

KNX	kabel KNX
-	černá
+	červená