

M/PTLC43.1-A2-46

Ovládací prvek dotykový s displejem

Verze hardwaru: A2

Verze softwaru: 1.0



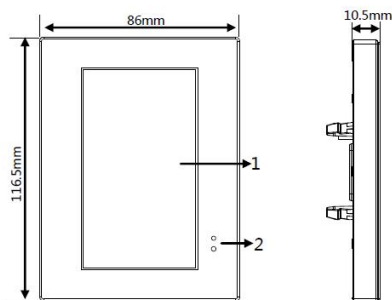
Katalogový list

Vydáno: 06/2019

Vydání: V1.0.0

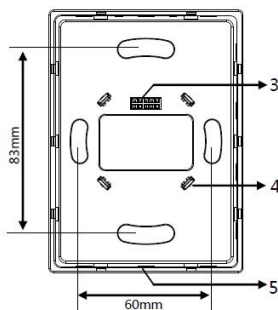


Obr. 1 Ovládací prvek dotykový s 4,3" displejem Enviro



Obr. 2 Rozměry – čelní pohled

Obr. 3 Rozměry – boční pohled



Obr. 4 Rozměry – pohled zezadu

Popis

Multifunkční ovládací prvek dotykový s 4,3" LCD barevným displejem s kovovým rámečkem (viz. obr. 1). Umožňuje ovládání osvětlení, žaluzií, klimatizačních a fan-coil jednotek, podlahového topení a audia.

Funkce

- Rozlišení displeje 480 x 272
- S vestavěným snímačem teploty.
- Nastavitelné podsvícení displeje.
- Možnost uživatelské změny ikon na stránkách pomocí KNX Assistant Software.
- Automatické probuzení obrazovky.
- Možnost zobrazení aktuálního času a teploty.
- Po uplynutí přednastavených časů přejde ovládací prvek do pohotovostního a následně úsporného režimu.
- Na několika stranách umožňuje ovládání osvětlení, žaluzií, klimatizačních a fan-coil jednotek, podlahového topení a audia.
- Přístroj podporuje celou řadu funkcí, umožňuje spínání, stmívání, ovládání žaluzií, flexibilní ovládání, ovládání scén a sekvencí, procentuální ovládání, prahové funkce, textový řetězec (14 Bytů), odeslání hodnoty, funkce spouštěcího pulzu, RGB ovládání, ovládání fan-coil jednotek a kombinované ovládání.

Rozměry, zapojení, ovládání a indikace

Rozměry – viz. obr. 2 – 4

1. **LCD displej:** ovládání dotykem, na displeji se zobrazují příslušné ikony, lze je změnit pomocí KNX Assistant Software, lze nastavit jas displeje
2. **Snímač přiblížení:** při přiblížení k ovládacímu prvku dojde k rozsvícení displeje
3. **Vnější fyzikální rozhraní:** slouží k propojení se sběrníkovou spojkou M/PCI2PU.2
4. **Přichytky:** slouží k mechanickému propojení se sběrníkovou spojkou
5. **Štěrbina pro demontáž:** vložte tenký plochý šroubovák do štěrbin ve spodní části ovladače a lehkým zapáčením jej oddělte od sběrníkové spojky

Montáž

Montáž – viz. obr. 5 – 7

- Krok 1. Osadte elektroinstalační krabici do zdi.
- Krok 2. Do elektroinstalační krabice upevněte pomocí šroubů sběrníkovou spojku.
- Krok 3. Ovládací prvek osadte visle do přichytek sběrníkové spojky.

Demontáž – viz. obr. 8

- Krok 1. Vložte tenký plochý šroubovák do štěrbin ve spodní části ovladače.
- Krok 2. Lehkým zapáčením oddělte ovládací prvek od sběrníkové spojky.

Důležité informace

- Přístroj je určen pro montáž do interiéru do elektroinstalační krabice.
- Přístroj je určen pro montáž na sběrníkovou spojku M/PCI2PU.2.
- Přístroj je určen pro instalaci do systému KNX. Lze jej programovat pouze pomocí softwaru ETS.



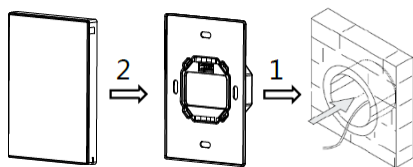
UPOZORNĚNÍ

Bezpečnostní upozornění

- Přístroj musí být montován a zprovozněn vyškolenou osobou s příslušnou elektrotechnickou kvalifikací. Během projektování a realizace elektrické instalace musí být brány v úvahu příslušné normy, předpisy a předepsané postupy příslušné země.
- Společnost HDL nenese zodpovědnost za důsledky způsobené nedodržením pokynů uvedených v tomto katalogovém listu.
- Nerozebírejte přístroj, může dojít k mechanickému poškození, úrazu elektrickým proudem, požáru nebo zranění.
- V případě dotazů se obraťte na technickou podporu.

Obsah balení

Přístroj / Katalogový list

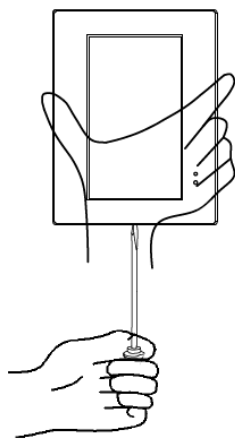


Obr. 5

Obr. 6

Obr. 7

Obr. 5 - 7 Montáž



Obr. 8 Demontáž

Technické údaje

Základní údaje	
Napájecí napětí	21 ~ 30 V DC
Napájecí proud	21 mA / 30 V DC
Pomocné napětí	20 ~ 30 V DC
Pomocný proud	10 mA / 24 V DC
Komunikace	KNX
Připojení ke sběrnici	Pomocí sběrnice svorkovnice KNX, měděným tuhým vodičem o Ø 0,8 mm

Pracovní podmínky	
Pracovní teplota	-5 °C ~ +45 °C
Pracovní relativní vlhkost	≤ 90 %
Teplota skladování	-20 °C ~ +60 °C
Relativní vlhkost skladování	≤ 93 %

Informace o výrobku	
Rozměry (š×v×h)	86×116,5×10,5 mm
Hmotnost	0,138 kg
Materiál pouzdra	Sklo, PC, ABS, hliník
Montáž	Pro montáž do elektroinstalační krabice (viz. obr. 5 - 7)
Stupeň krytí (dle EN 60529)	IP20

Komponenty	Nebezpečné látky					
	Olovo (Pb)	Rtuť (Hg)	Kadmium (Cd)	Chrómovi (Cr (VI))	Polybromované bifenylly (PBB)	Polybromované difenylethy (PBDE)
Plast	o	o	o	o	o	o
Hardware	o	o	o	o	-	-
Šrouby	o	o	o	x	-	-
Pájená část	x	o	o	o	-	-
PCB	x	o	o	o	o	o
IC	o	o	o	o	x	x
Sklo	o	o	o	o	o	o

Symbol „-“ značí, že příslušný komponent neobsahuje danou nebezpečnou látku.

Symbol „o“ značí, že obsah nebezpečných látek je ve všech homogenních materiálech příslušného komponentu pod limitní hodnotou stanovenou v normě IEC 62321-2015.

Symbol „x“ značí, že obsah nebezpečných látek minimálně v jednom homogenním materiálu příslušného komponentu překračuje limitní hodnotu stanovenou v normě IEC 62321-2015.

Barevné značení sběrnice vedení

KNX	kabel KNX
-	černá
+	červená