

Technické údaje

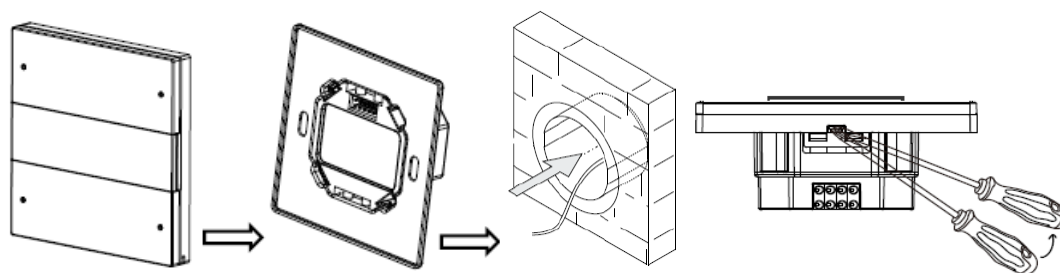
Elektrické údaje:	
Napájecí napětí	21 až 30 V DC
Komunikace	KNX/EIB
Vnější fyzikální rozhraní	Pro ovládací prvky
Připojení ke sběrnici	Pomocí sběrníkové svorkovnice KNX, měděným tuhým vodičem o \varnothing 0,8 mm
Pracovní podmínky:	
Pracovní teplota	-5 °C až +45 °C
Pracovní relativní vlhkost	max. 90 %
Teplota skladování	-20 °C až +60 °C
Relativní vlhkost skladování	max. 93 %
Schváleno	
CE, RoHS	
KNX	
Informace o výrobku:	
Materiál pouzdra	Nylon s omezením šíření plamene, kov
Rozměry (š×v×h)	80×80×28,5 mm (M/PCI.1-A)
	80×110,5×28,5 mm (M/PCI.3-A)
Hmotnost	0,096 kg (M/PCI.1-A)
	0,121 kg (M/PCI.3-A)
Instalace	Do elektroinstalační krabice
Stupeň krytí	IP20



Důležitá upozornění UPOZORNĚNÍ

- Určeno pro montáž do interiéru.
- Ujistěte se, že je sběrníkové vedení připojeno správně, jinak může dojít k poškození přístroje.
- Na sběrnici KNX/EIB nesmí být připojeno střídavé napětí 230 V AC, jinak hrozí poškození všech přístrojů v systému.
- Zamezte kontaktu s kapalinami a agresivními plyny.

Montáž



- Sběrníková spojka se upevňuje do elektroinstalační krabice pomocí šroubů. Na ni se lehkým zatlačením nasadí ovládací prvek.
- Montáž a demontáž je velmi jednoduchá díky magnetické přilnavosti ovládacího prvku a sběrníkové spojky.
- V případě demontáže vložte tenký plochý šroubovák do štěrbin ve spodní části ovladače a lehkým zapáčením jej oddělte od sběrníkové spojky.

Popis

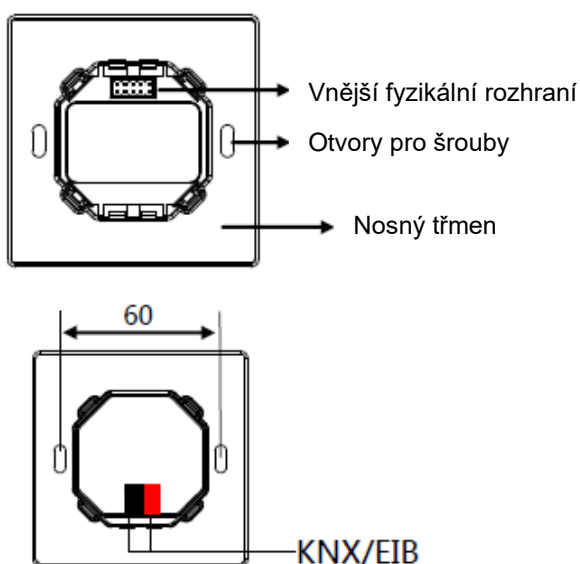
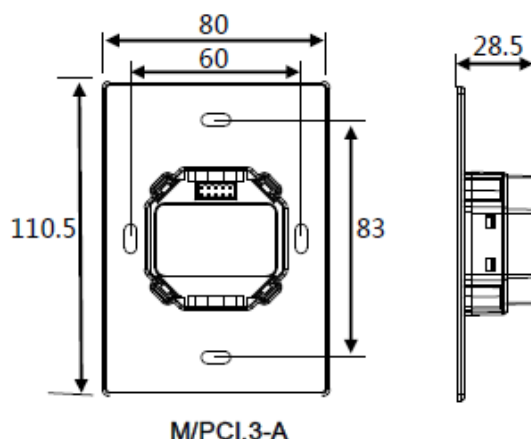
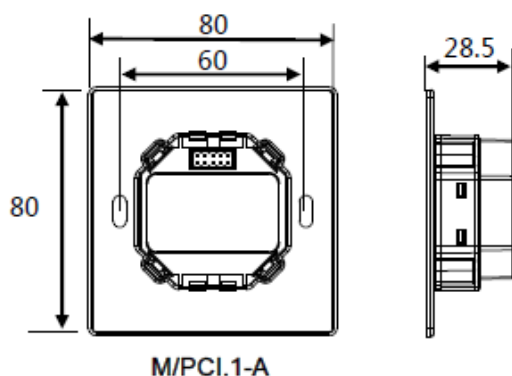


Sběrníková spojka má dvě rozhraní. Na sběrníkovou svorkovnici je připojeno sběrníkové vedení KNX/EIB a na vnější fyzikální rozhraní příslušný ovládací prvek. Sběrníková spojka přenáší informace z ovládacího prvku a zároveň ho napájí.

Funkce

- Pro připojení ovládacích prvků ke sběrníkovému vedení.

Rozměry a zapojení



Vnější fyzikální rozhraní: pro připojení příslušného ovládacího prvku

Otvory pro šrouby: pro připevnění sběrníkové spojky na elektroinstalační krabici

M/PCI.1-A: pro M/DLP04.1-A2-48, M/TBP2.1-A2-48, M/TBP4.1-A2-48, M/P02.2-A2-48, M/P04.2-A2-48, M/P2R.1-48
(obecně pro ovládací prvky s objednacím číslem končícím číslicemi „48“)

M/PCI.3-A: pro M/MPT14.1-A2-46, M/TBP2.1-A2-46, M/TBP4.1-A2-46, M/TBP6.1-A2-46, M/P3R.1-46
(obecně pro ovládací prvky s objednacím číslem končícím číslicemi „46“)

Důležité informace

- **Sběrníkové vedení** – ověřte typ sběrníkového kabelu KNX a ujistěte se, že není zkratován.
- **Zapojení** – připojte sběrníkové vedení, dbejte na barevné značení sběrníkového vedení.
- **Napájecí zdroj** – je třeba použít sběrníkový napájecí zdroj KNX s rozsahem napětí 21 až 30 V DC.

Obsah balení

- Příklad / Katalogový list / Šroub 2x