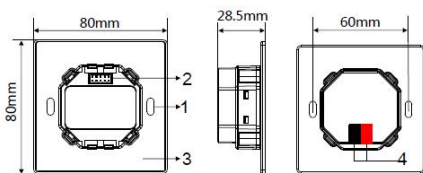




Obr. 1 Sběrniceová spojka  
M/PCI.1-A



Obr. 2 Sběrniceová spojka  
M/PCI.3-A

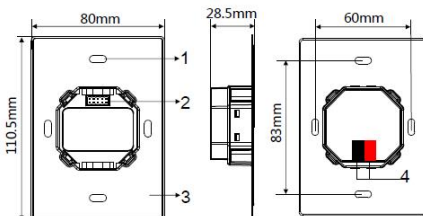


Obr. 3

Obr. 4

Obr. 5

M/PCI.1-A  
Obr. 3 – 5 Rozměry



Obr. 6

Obr. 7

Obr. 8

M/PCI.3-A  
Obr. 6 – 8 Rozměry

## Popis

Sběrniceová spojka (viz. obr. 1 a 2) má dvě rozhraní. Na sběrniceovou svorkovnici je připojeno sběrniceové vedení KNX/EIB a na vnější fyzikální rozhraní příslušný ovládací prvek. Sběrniceová spojka přenáší informace z ovládacího prvku a zároveň ho napájí.

Podporované funkce:

- Pro komunikaci ovládacích prvků se sběrniceí.
- Pro napájení ovládacích prvků.

## Rozměry, zapojení, ovládání a indikace

Rozměry – viz. obr. 3 – 8

1. **Otvory pro šrouby:** pro připevnění sběrniceové spojky na elektroinstalační krabici
2. **Vnější fyzikální rozhraní:** pro napájení a komunikaci s ovládacím prvkem
3. **Nosný kovový třmen**
4. **Sběrniceová svorkovnice KNX**

## Montáž

Montáž – viz. obr. 9 – 11

- Krok 1. Osadíte elektroinstalační krabici do zdi.
- Krok 2. Do elektroinstalační krabice upevníte pomocí šroubů sběrniceovou spojku.
- Krok 3. Ovládací prvek osadíte visle do příchyttek sběrniceové spojky.

## Důležité informace

- Přístroj je určen pro montáž do interiéru do elektroinstalační krabice.
- Přístroj je funkční ve spojení s ovládacím prvkem.
- Pro připojení ke sběrniceovému kabelu pomocí sběrniceové svorkovnice.



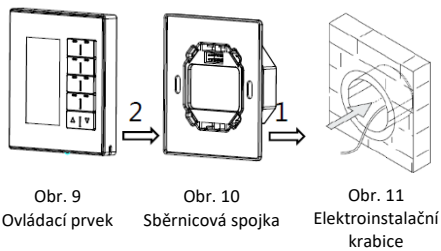
UPOZORNĚNÍ

## Bezpečnostní upozornění

- Přístroj musí být montován a zprovozněn vyškolenou osobou s příslušnou elektrotechnickou kvalifikací. Během projektování a realizace elektrické instalace musí být brány v úvahu příslušné normy, předpisy a předepsané postupy příslušné země.
- Společnost HDL nenes zodpovědnost za důsledky způsobené nedodržováním pokynů uvedených v tomto katalogovém listu.
- Nerozebírejte přístroj, může dojít k mechanickému poškození, úrazu elektrickým proudem, požáru nebo zranění.
- V případě dotazů se obračete na technickou podporu.

## Obsah balení

Přístroj / Katalogový list / Šroub 2x (M4×28 mm) / Šroub 2x (M4×50 mm)



Obr. 9 – 11 Montáž

## Technické údaje

### Základní údaje

Napájecí napětí	21 ~ 30 V DC
Komunikace	KNX
Připojení ke sběrnici	Pomocí sběrníkové svorkovnice KNX, měděným tuhým vodičem o $\varnothing$ 0,8 mm

### Pracovní podmínky

Pracovní teplota	-5 °C ~ +45 °C
Pracovní relativní vlhkost	≤ 90 %
Teplota skladování	-20 °C ~ +60 °C
Relativní vlhkost skladování	≤ 93 %

### Informace o výrobku

Rozměry (š×v×h)	80×80×28,5 mm (M/PCI.1-A) 80×110,5×28,5 mm (M/PCI.3-A)
Hmotnost	0,096 kg (M/PC.1-A) 0,121 kg (M/PCI.3-A)
Materiál pouzdra	Nylon s omezením šíření plamene, kov
Montáž	Pro montáž do elektroinstalační krabice (viz. obr. 9 – 11)
Stupeň krytí (dle EN 60529)	IP20

### Obsah nebezpečných látek ve výrobku

Komponenty	Nebezpečné látky					
	Olovo (Pb)	Rtuť (Hg)	Kadmium (Cd)	Chrómovi (Cr (VI))	Polybromované bifenylly (PBB)	Polybromované difenylethery (PBDE)
Plast	o	o	o	o	o	o
Hardware	o	o	o	o	-	-
Šrouby	o	o	o	x	-	-
Pájená část	x	o	o	o	-	-
PCB	x	o	o	o	o	o
IC	o	o	o	o	x	x

Symbol „-“ značí, že příslušný komponent neobsahuje danou nebezpečnou látku.

Symbol „o“ značí, že obsah nebezpečných látek je ve všech homogenních materiálech příslušného komponentu pod limitní hodnotou stanovenou v normě IEC 62321-2015.

Symbol „x“ značí, že obsah nebezpečných látek minimálně v jednom homogenním materiálu příslušného komponentu překračuje limitní hodnotu stanovenou v normě IEC 62321-2015.

### Barevné značení sběrníkového vedení

KNX	kabel KNX
-	černá
+	červená