

Technické údaje

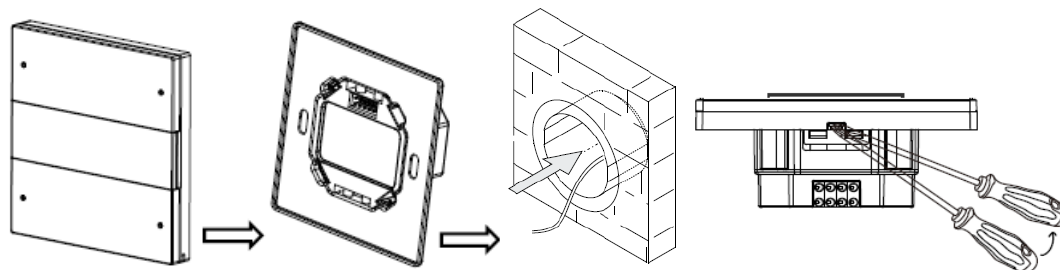
Elektrické údaje:	
Napájecí napětí	21 až 30 V DC
Komunikace	KNX/EIB
Pracovní proud	6 mA / 30 V DC
Připojení ke sběrnici	Pomocí sběrnice svorkovnice KNX, měděným tuhým vodičem o Ø 0,8 mm
Sběrnice rozhraní	KNX TP1
Pracovní podmínky:	
Pracovní teplota	-5 °C až +45 °C
Pracovní relativní vlhkost	max. 90 %
Teplota skladování	-20 °C až +60 °C
Relativní vlhkost skladování	max. 93 %
Schváleno	
CE, RoHS	
KNX	
Informace o výrobku:	
Materiál pouzdra	Sklo, polykarbonát, ABS, hliník
Rozměry (v×š×h)	86×86×11 mm (M/P2R1)
	86×116,5×11 mm (M/P3R1)
Hmotnost	0,109 kg (M/P2R1)
	0,138 kg (M/P3R1)
Stupeň krytí	IP20



Důležitá upozornění UPOZORNĚNÍ

- Přístroj musí být montován a zprovozněn vyškolenou osobou s příslušnou elektrotechnickou kvalifikací. Během projektování a realizace elektrické instalace musí být brány v úvahu příslušné normy, předpisy a předepsané postupy příslušné země.
- Určeno pro montáž do interiéru.
- Ujistěte se, že je sběrnice vedení připojeno správně, jinak může dojít k poškození přístroje.
- Zamezte kontaktu s kapalinami a agresivními plyny.
- Na sběrnici KNX/EIB nesmí být připojeno střídavé napětí 230 V AC, jinak hrozí poškození všech přístrojů v systému.

Montáž



- Přístroj je určen pro svislou montáž na sběrnice spojku. Sběrnice spojka se upevňuje do elektroinstalační krabice pomocí šroubů.
- Montáž a demontáž je velmi jednoduchá díky magnetické přilnavosti ovládacího prvku a sběrnice spojky.
- V případě demontáže vložte tenký plochý šroubovák do štěrbin ve spodní části ovladače a lehkým zapáčením jej oddělte od sběrnice spojky.

Popis

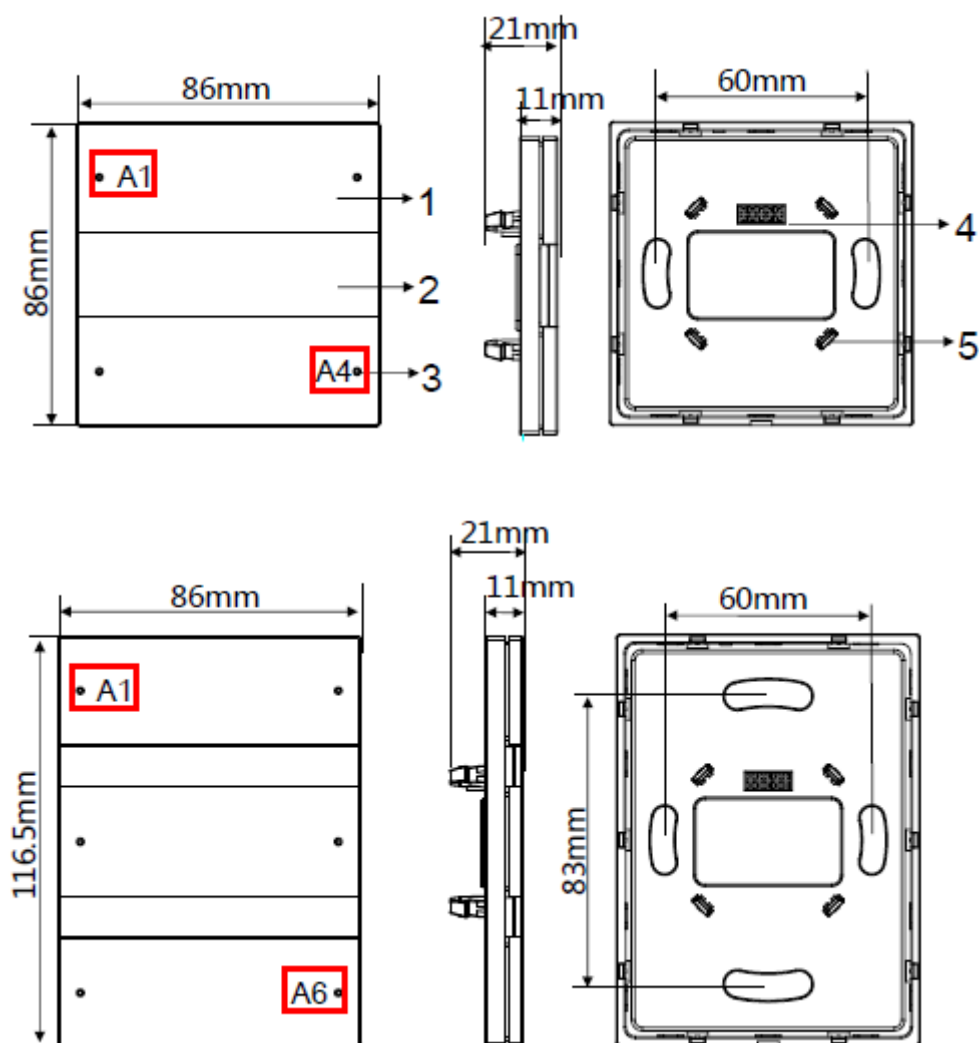


Multifunkční ovládací panely umožňující celou řadu funkcí. Jsou vybaveny tlačítkovými kontakty vlevo/vpravo a stavovými RGB LED. Barvu a intenzitu RGB LED a podsvícení lze nastavit.

Funkce

- S tlačítkovými kontakty a podsvícením.
- Každou klapku lze nastavit jako kolébkový ovladač nebo jako dvě nezávislá tlačítka.
- Nastavitelná barva a intenzita RGB LED a podsvícení.
- Přístroj podporuje celou řadu datových bodů a funkcí a umožňuje spínání, stmívání, ovládání závěsů a žaluzií, flexibilní ovládání, ovládání scén a sekvencí, procentuální ovládání, prahové funkce, textový řetězec (14 Bytů), odesílání hodnoty, RGB ovládání, ovládání ventilátoru, regulaci teploty a kombinované ovládání.
- S vestavěným snímačem teploty.
- Plocha s možností zákaznických ikon nebo textů.
- Pro vstup do programovacího režimu podržte současně první a poslední tlačítko 2 s, stavové LED se rozblíknou.

Rozměry a zapojení



1. **Ovládací tlačítka:** ovládání funkcí
2. **Podsvícená plocha:** pro zákaznické ikony nebo texty s možností nastavení barvy a intenzity podsvícení (pozn.: podsvícení je viditelné pouze v případě gravírovaných ikon nebo textu!)
3. **RGB LED tlačítek:** signalizují stav funkcí s možností nastavení barvy a intenzity podsvícení
4. **Vnější fyzikální rozhraní:** slouží k propojení se sběrnicovou spojkou M/PCI.1-A (M/P2R.1-48) a M/PCI.3-A (M/P3R.1-46)
5. **Přichytky**

Programovací režim: pro přechod do programovacího režimu stiskněte první a poslední tlačítko po dobu 2 s

Důležité informace

- **Programování** – přístroj je určen pro instalaci do systému KNX. Lze jej programovat pouze pomocí softwaru ETS.
- **Zapojení** – připojte sběrnicové vedení, dbejte na barevné značení sběrnicového vedení.
- **Napájecí zdroj** – je třeba použít sběrnicový napájecí zdroj KNX s rozsahem napětí 21 až 30 V DC.

Obsah balení

- Přístroj / Katalogový list