

M/P2R.1-48, M/P3R.1-46

Ovládací prvek

Verze hardwaru: A

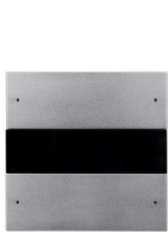
Verze softwaru: 1.0



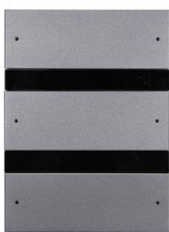
Katalogový list

Vydáno: 11/2018

Vydání: V1.0.1

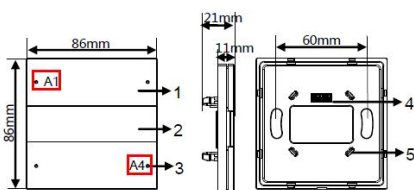


Obr. 1 M/P2R.1-48



Obr. 2 M/P3R.1-46

Ovládací prvky Granite



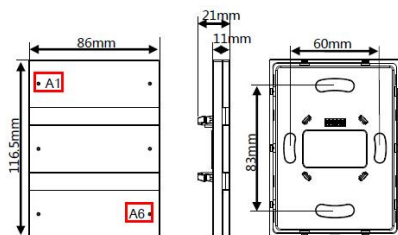
Obr. 3

Obr. 4

Obr. 5

M/P2R.1

Obr. 3 - 5 Rozměry



Obr. 6

Obr. 7

Obr. 8

M/P3R.1

Obr. 6 - 8 Rozměry

## Popis

Multifunkční ovládací prvky (viz. obr. 1 a 2) umožňující celou řadu funkcí. Jsou vybaveny tlačítkovými kontakty vlevo/vpravo a stavovými RGB LED. Lze nastavit barvu a intenzitu RGB LED a podsvícení plochy pro ikony.

Podporované funkce:

- S tlačítkovými kontakty a podsvícením.
- Každou klapku lze nastavit jako kolébkový ovladač nebo jako dvě nezávislá tlačítka.
- Nastavitelná barva a intenzita RGB LED a podsvícení plochy pro ikony.
- Přístroj podporuje celou řadu funkcí, umožňuje spínání, stmívání, ovládání žaluzií, flexibilní ovládání, ovládání scén a sekvencí, procentuální ovládání, prahové funkce, textový řetězec (14 Bytů), odesílání hodnoty, RGB ovládání, ovládání ventilátoru, regulaci teploty a kombinované ovládání.
- S vestavěným snímačem teploty.
- Plocha s možností zákaznických ikon nebo textů.
- Pro vstup do programovacího režimu podržte současně levé horní (A1) a pravé spodní (A4/A6) tlačítko 2 s (viz. obr. 3 nebo 5), stavové LED se rozblíkají.

## Rozměry, zapojení, ovládání a indikace

**Rozměry – viz. obr. 3 - 8**

1. **Ovládací tlačítka:** k ovládání jednotlivých funkcí
2. **Podsvícená plocha:** pro zákaznické ikony nebo texty s možností nastavení barvy a intenzity podsvícení (pozn.: podsvícení je viditelné pouze v případě gravírovaných ikon nebo textů!)
3. **RGB LED tlačítek:** signalizují stavy funkcí s možností nastavení barvy a intenzity svícení
4. **Vnější fyzikální rozhraní:** slouží k propojení se sběrníkovou spojkou M/PCI.1-A (M/P2R.1-48) nebo M/PCI.3-A (M/P3R.1-46)
5. **Příchytky:** slouží k mechanickému propojení se sběrníkovou spojkou

**Programování:** pro vstup do programovacího režimu podržte současně levé horní (A1) a pravé spodní (A4/A6) tlačítko 2 s (viz. obr. 3 nebo 5), stavové LED se rozblíkají.

## Montáž

**Montáž – viz. obr. 9 - 11**

- Krok 1. Osadte elektroinstalační krabici do zdi.
- Krok 2. Do elektroinstalační krabice upevněte pomocí šroubů sběrníkovou spojkou.
- Krok 3. Ovládací prvek osadte svisle do příchyttek sběrníkové spojky.

**Demontáž – viz. obr. 12**

- Krok 1. Vložte tenký plochý šroubovák do štěrby ve spodní části ovladače.
- Krok 2. Lehkým zapáčením oddělte ovládací prvek od sběrníkové spojky.

**Výměna skleněné plochy – viz. obr. 13 - 16**

- Krok 1. Vložte tenký plochý šroubovák pod kovovou kolébkou a lehkým zapáčením ji oddělte, stejným způsobem postupujte i u skleněné plochy.
- Krok 2. Nasadte novou skleněnou plochu a jemným stisknutím dokončete výměnu.

## Důležité informace

- Přístroj je určen pro montáž do interiéru do elektroinstalační krabice.
- Přístroj je určen pro montáž na sběrníkovou spojkou M/PCI.1-A (M/P2R.1-48) nebo M/PCI.3-A (M/P3R.1-46).
- Přístroj je určen pro instalaci do systému KNX. Lze jej programovat pouze pomocí softwaru ETS.



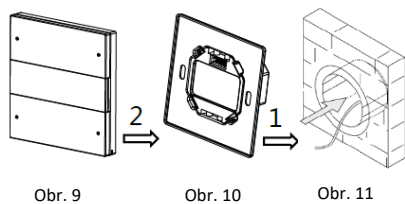
UPOZORNĚNÍ

## Bezpečnostní upozornění

- Přístroj musí být montován a zprovozněn vyškolenou osobou s příslušnou elektrotechnickou kvalifikací. Během projektování a realizace elektrické instalace musí být brány v úvahu příslušné normy, předpisy a předepsané postupy příslušné země.
- Společnost HDL nenese zodpovědnost za důsledky způsobené nedodržením pokynů uvedených v tomto katalogovém listu.
- Nerozebírejte přístroj, může dojít k mechanickému poškození, úrazu elektrickým proudem, požáru nebo zranění.
- V případě dotazů se obraťte na technickou podporu.

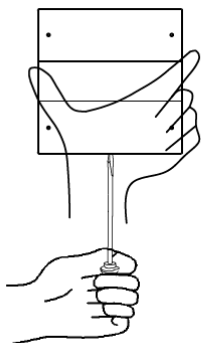
## Obsah balení

Přístroj / Katalogový list

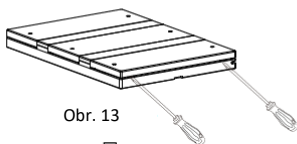


Obr. 9 Obr. 10 Obr. 11

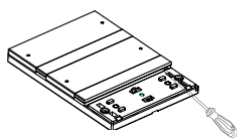
Obr. 9 - 11 Montáž



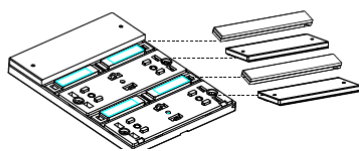
Obr. 12 Demontáž



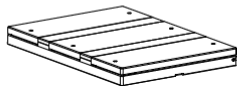
Obr. 13



Obr. 14



Obr. 15



Obr. 16

Obr. 13 – 16 Výměna skleněné plochy

## Technické údaje

### Základní údaje

Napájecí napětí	21 ~ 30 V DC
Napájecí proud	6 mA / 30 V DC
Komunikace	KNX
Připojení ke sběrnici	Pomocí sběrnice svorkovnice KNX, měděným tuhým vodičem o Ø 0,8 mm

### Pracovní podmínky

Pracovní teplota	-5 °C ~ +45 °C
Pracovní relativní vlhkost	≤ 90 %
Teplota skladování	-20 °C ~ +60 °C
Relativní vlhkost skladování	≤ 93 %

### Informace o výrobku

Rozměry (š×v×h)	86×86×11 mm (M/P2R.1-48) 86×116,5×11 mm (M/P3R.1-46)
Hmotnost	0,109 kg (M/P2R.1-48) 0,138 kg (M/P3R.1-46)
Materiál pouzdra	Sklo, PC, ABS, hliník
Montáž	Pro montáž do elektroinstalační krabice (viz. obr. 9 - 11)
Stupeň krytí (dle EN 60529)	IP20

### Obsah nebezpečných látek ve výrobku

Komponenty	Nebezpečné látky					
	Olovo (Pb)	Rtuť (Hg)	Kadmium (Cd)	Chrómov VI (Cr (VI))	Polybromové bifenyly (PBB)	Polybromové difenylethery (PBDE)
Tištěný spoj	o	o	o	o	o	o
Kryt	o	o	o	o	o	o
Vodiče	o	o	o	o	o	o
Příslušenství	o	o	o	o	o	o

Symbol „-“ značí, že příslušný komponent neobsahuje danou nebezpečnou látku.

Symbol „o“ značí, že obsah nebezpečných látek je ve všech homogenních materiálech příslušného komponentu pod limitní hodnotou stanovenou v normě IEC 62321-2015.

Symbol „x“ značí, že obsah nebezpečných látek minimálně v jednom homogenním materiálu příslušného komponentu překračuje limitní hodnotu stanovenou v normě IEC 62321-2015.

### Barevné značení sběrnice vedení

KNX	kabel KNX
-	černá
+	červená