

Technické údaje

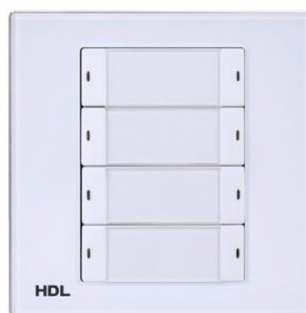
Elektrické údaje:	
Napájecí napětí	21 až 30 V DC
Komunikace	KNX/EIB
Statická spotřeba	< 15 mA
Připojení ke sběrnici	Pomocí sběrnice svorkovnice KNX, měděným tuhým vodičem o Ø 0,8 mm
Sběrnice rozhraní	KNX TP1
Pracovní podmínky:	
Pracovní teplota	-5 °C až +45 °C
Pracovní relativní vlhkost	max. 90 %
Teplota skladování	-20 °C až +60 °C
Relativní vlhkost skladování	max. 93 %
Schváleno	
CE, RoHS	
KNX	
Informace o výrobku:	
Materiál pouzdra	Sklo, polykarbonát a hliník, ABS
Rozměry (v×š×h)	86×86×10,5 mm
Hmotnost	0,107 kg
Stupeň krytí	IP20



Důležitá upozornění UPOZORNĚNÍ

- Určeno pro montáž do interiéru.
- Sběrnice KNX TP1 je síť kategorie SELV, která musí být izolována.
- Ujistěte se, že je sběrnice vedení připojeno správně, jinak může dojít k poškození přístroje.
- Zamezte kontaktu s kapalinami a agresivními plyny.
- Na sběrnici KNX/EIB nesmí být připojeno střídavé napětí 230 V AC, jinak hrozí poškození všech přístrojů v systému.

Popis

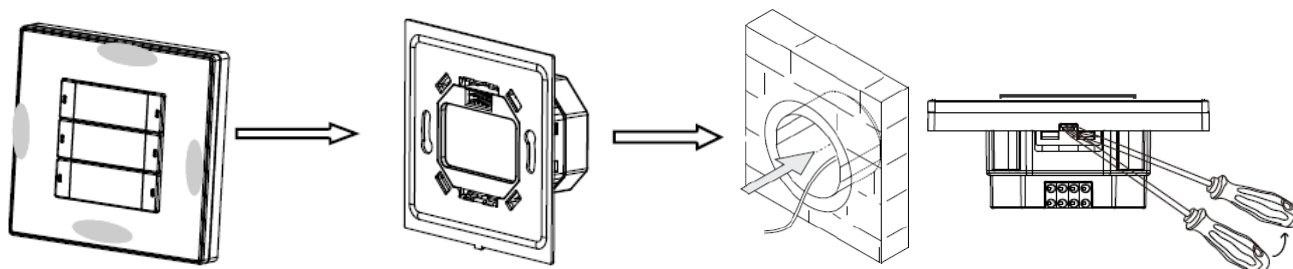


Multifunkční ovládací prvky s kovovým rámečkem. Jsou vybaveny tlačítkovými kontakty vlevo/vpravo a stavovými LED. Jsou v provedení se 2 a 4 klapkami.

Funkce

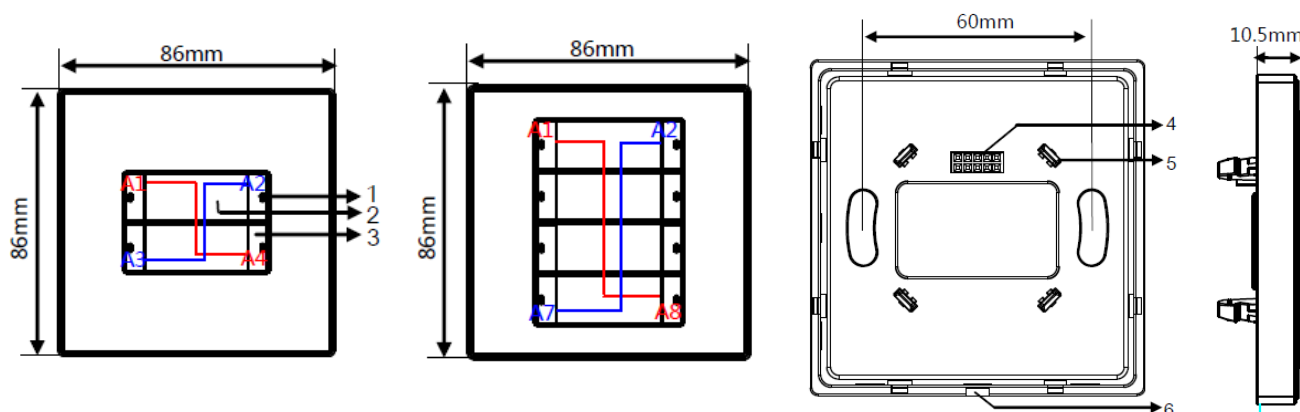
- Každou klapku lze nastavit jako kolébkový ovladač nebo jako dvě nezávislá tlačítka.
- Každá klapka má stavové LED.
- Přístroj podporuje celou řadu datových bodů a funkcí a umožňuje spínání, stmívání, ovládání scén a sekvencí, ovládání závěsů a žaluzií, prahové funkce, zamykání tlačítek, funkce spouštěcího pulzu, textový řetězec (14 Bytů), flexibilní ovládání, procentuální ovládání a kombinované ovládání.
- Pro vstup do programovacího režimu podržte současně první a poslední tlačítko 2 s, stavové LED se rozblíkají.

Montáž



- Přístroj je určen pro svislou montáž na sběrnice spojku. Sběrnice spojka se upevňuje do elektroinstalační krabice pomocí šroubů.
- Montáž a demontáž je velmi jednoduchá díky magnetické přilnavosti ovládacího prvku a sběrnice spojky.
- V případě demontáže vložte tenký plochý šroubovák do štěrbin ve spodní části ovladače a lehkým zapáčením jej oddělte od sběrnice spojky.

Rozměry a zapojení

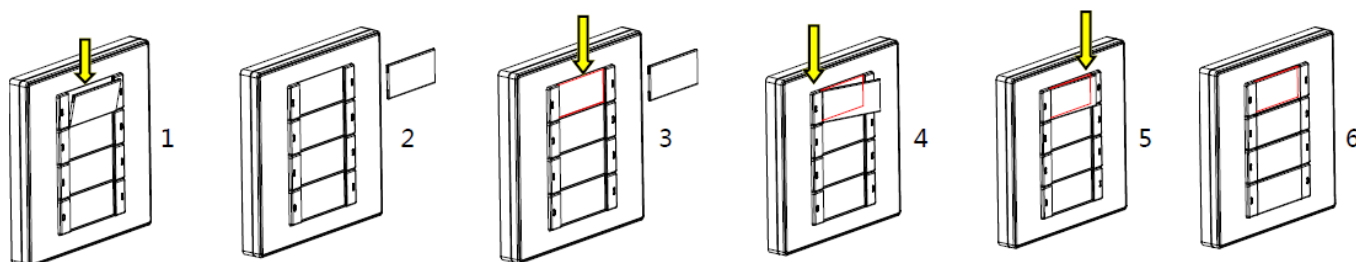


Programovací režim (A1-A4): pro přechod do programovacího režimu stiskněte první a poslední tlačítko po dobu 2 s

Zamknout nebo odemknout (A2-A3): současným stiskem druhého a předposledního tlačítka po dobu 2 s dojde k zamčení nebo odemčení přístroje

- 1 Stavová LED: signalizace stavu ovládaného zařízení
- 2 Popisový štítek: je možné vytisknout a vložit štítek s ikonou nebo popisem
- 3 Ovládací tlačítko
- 4 Vnější fyzikální rozhraní: slouží k propojení se sběrníkovou spojkou M/PCI.1-A
- 5 Příchytka
- 6 Štěrbina pro demontáž

Výměna štítku popisového pole



- 1 Demontáž plastové průhledné krytky; 2 Vyjmutí stávajícího štítku (pokud je vložen); 3 Vložení nového štítku; 4 Vložení jedné strany krytky do tlačítka; 5 Zatlačení druhé strany krytky do tlačítka; 6 Výměna štítku je dokončena
- Poznámka: rozměr štítku 31,5 x 14,5 mm

Důležité informace

- **Programování** – přístroj je určen pro instalaci do systému KNX. Lze jej programovat pouze pomocí softwaru ETS.
- **Zapojení** – připojte sběrníkové vedení, dbejte na barevné značení sběrníkového vedení.
- **Napájecí zdroj** – je třeba použít sběrníkový napájecí zdroj KNX s rozsahem napětí 21 až 30 V DC.

Obsah balení

- Přístroj / Katalogový list