

Technické údaje

Elektrické údaje:	
Napájecí napětí	21 až 30 V DC
Komunikace	KNX/EIB
Statická spotřeba	< 20 mA
Připojení ke sběrnici	Pomocí sběrnicové svorkovnice KNX, měděným tuhým vodičem o Ø 0,8 mm
Sběrnicové rozhraní	KNX TP1
Pracovní podmínky:	
Pracovní teplota	-5 °C až +45 °C
Pracovní relativní vlhkost	max. 90 %
Teplota skladování	-20 °C až +60 °C
Relativní vlhkost skladování	max. 93 %
Schváleno	
CE, RoHS	
KNX	
Informace o výrobku:	
Rozlišení displeje	240×80 bodů
Materiál pouzdra	Sklo, polykarbonát a hliník, ABS
Rozměry (v×š×h)	116,5×86×10,5 mm
Hmotnost	0,130 kg
Stupeň krytí	IP20

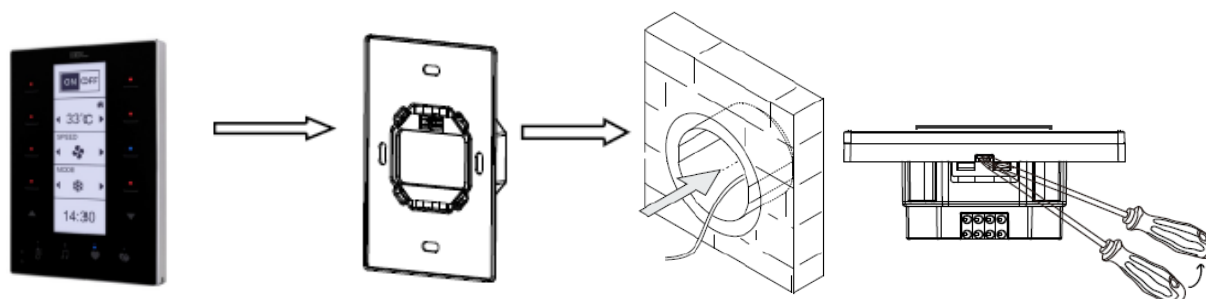


UPOZORNĚNÍ

Důležitá upozornění

- Určeno pro montáž do interiéru.
- Ujistěte se, že je sběrnicové vedení připojeno správně, jinak může dojít k poškození přístroje.
- Zamezte kontaktu s kapalinami a agresivními plyny.
- Na sběrnici KNX/EIB nesmí být připojeno střídavé napětí 230 V AC, jinak hrozí poškození všech přístrojů v systému.

Montáž



- Přístroj je určen pro svislou montáž na sběrnicovou spojku. Sběrníková spojka se upevňuje do elektroinstalační krabice pomocí šroubů.
- Montáž a demontáž je velmi jednoduchá díky magnetické přilnavosti ovládacího prvku a sběrnicové spojky.
- V případě demontáže vložte tenký plochý šroubovák do štěrbin ve spodní části ovladače a lehkým zapáčením jej oddělte od sběrnicové spojky.

Popis

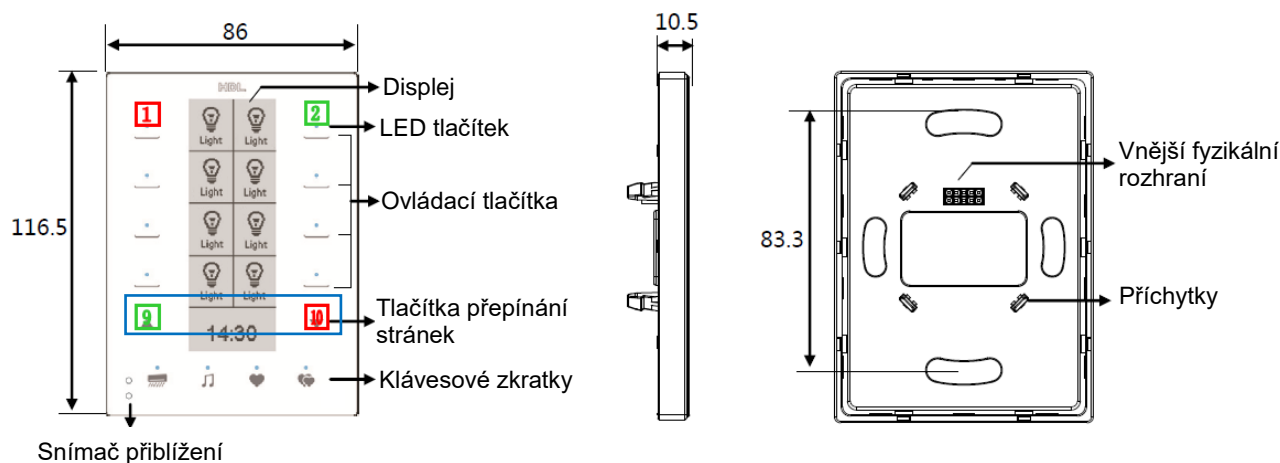


Ovládací prvek dotykový s LCD obrazovkou a kovovým rámečkem. Ovládací prvek nabízí tři stránky pro ovládání osvětlení a žaluzií, jednu pro ovládání podlahového topení, jednu pro ovládání topení a klimatizace a jednu pro ovládání audia.

Funkce

- Uživatel může změnit ikony na stránkách 1, 2 a 3 a do ovládacího prvku je nahrát pomocí softwaru KNX Assistant.
- Jas displeje a LED lze nastavit v softwaru ETS.
- Přístroj podporuje celou řadu datových bodů a funkcí a umožňuje spínání, stmívání, ovládání žaluzií, flexibilní ovládání, ovládání scén a sekvencí, procentuální ovládání, prahové funkce, kombinované ovládání, textový řetězec (14 Bytů), ovládání topení a klimatizace, audio funkce, podlahové vytápění, IR ovládání klimatizace, zamykání tlačítek, funkce spouštěcího pulzu a zobrazení teploty, data a času.
- Pro vstup do programovacího režimu podržte současně první a poslední tlačítko 2 s, LED začnou blikat.
- Lze nastavit zvuk tlačítek.
- Ovladač lze po sběrnici uzamknout.

Rozměry a zapojení



Snímač přiblížení

Ovládací tlačítka: ovládání funkcí**Programovací režim:** pro přechod do programovacího režimu stiskněte současně tlačítka 1 a 10 po dobu 2 s**Zamknout nebo odemknout:** současným stiskem tlačítek 2 a 9 po dobu 2 s dojde k zamčení nebo odemčení přístroje**Menu:** současným stiskem tlačítek 9 a 10 po dobu 2 s vstoupíte do menu a můžete měnit následující parametry

C/F: přepínání zobrazení teploty °C nebo °F

AtDk: když je zařízení v klidu podsvícení zhasne po nastaveném čase

Při opětovné aktivaci:

T1: podsvícení se rozsvítí a ovládání ihned funguje

T2: napoprvé se rozsvítí podsvícení a napodruhé funguje ovládání

Displej: na displeji se zobrazují příslušné ikony, lze je změnit pomocí softwaru KNX Assistant**LED tlačítek:** indikují stav ovládaného zařízení, v softwaru ETS lze nastavení změnit**Tlačítka přepínání stránek:** slouží pro výběr příslušné stránky**Klávesové zkratky:** po stisku konkrétní ikony se přímo přepne na danou stránku**Snímač přiblížení:** při přiblížení ruky k ovládacímu prvku dojde k rozsvícení displeje**Vnější fyzikální rozhraní a přichytky:** slouží k propojení se sběrníkovou spojkou M/PCI.3-A

Důležité informace

- **Programování** – přístroj je určen pro instalaci do systému KNX. Lze jej programovat pouze pomocí softwaru ETS.
- **Změna ikon** – k nahrání ikon použijte software KNX Assistant.
- **Zapojení** – připojte sběrníkové vedení, dbejte na barevné značení sběrníkového vedení.
- **Napájecí zdroj** – je třeba použít sběrníkový napájecí zdroj KNX s rozsahem napětí 21 až 30 V DC.

Obsah balení

- Přístroj / Katalogový list