

Technické údaje

Elektrické údaje:	
Napájecí napětí	21 až 30 V DC
Komunikace	KNX/EIB
Statická spotřeba	30 mA
Připojení ke sběrnici	Pomocí sběrnice svorkovnice KNX, měděným tuhým vodičem o Ø 0,8 mm
Sběrnice rozhraní	KNX TP1
Pracovní podmínky:	
Pracovní teplota	-5 °C až +45 °C
Pracovní relativní vlhkost	max. 90 %
Teplota skladování	-20 °C až +60 °C
Relativní vlhkost skladování	max. 93 %
Schváleno	
CE, RoHS	
KNX	
Informace o výrobku:	
Rozlišení displeje	480×272 bodů
Materiál pouzdra	Sklo, polykarbonát a hliník, ABS
Rozměry (š×v×h)	86×116,5×10,5 mm
Hmotnost	0,137 kg
Stupeň krytí	IP20

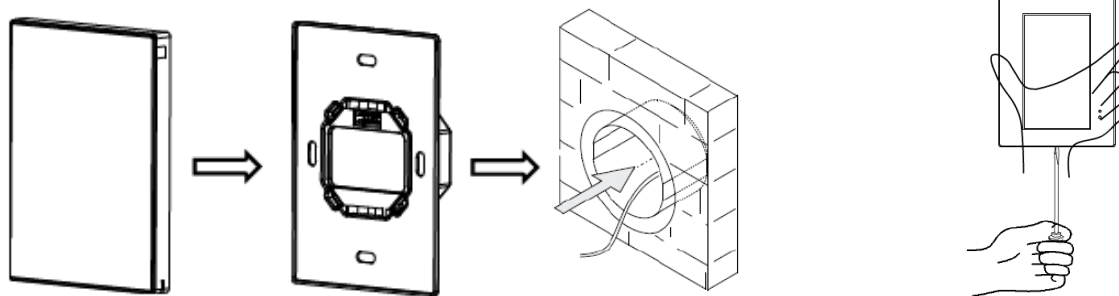


UPOZORNĚNÍ

Důležitá upozornění

- Přístroj musí být montován a zprovozněn vyškolenou osobou s příslušnou elektrotechnickou kvalifikací. Během projektování a realizace elektrické instalace musí být brány v úvahu příslušné normy, předpisy a předepsané postupy příslušné země.
- Určeno pro montáž do interiéru.
- Ujistěte se, že je sběrnice vedení připojeno správně, jinak může dojít k poškození přístroje.
- Zamezte kontaktu s kapalinami a agresivními plyny.
- Na sběrnici KNX/EIB nesmí být připojeno střídavé napětí 230 V AC, jinak hrozí poškození všech přístrojů v systému.

Montáž



- Přístroj je určen pro svislou montáž na sběrnice spojku. Sběrnice spojka se upevňuje do elektroinstalační krabice pomocí šroubů.
- Montáž a demontáž je velmi jednoduchá díky magnetické přilnavosti ovládacího prvku a sběrnice spojky.
- V případě demontáže vložte tenký plochý šroubovák do štěrbin ve spodní části ovladače a lehkým zapáčením jej oddělte od sběrnice spojky.

Popis

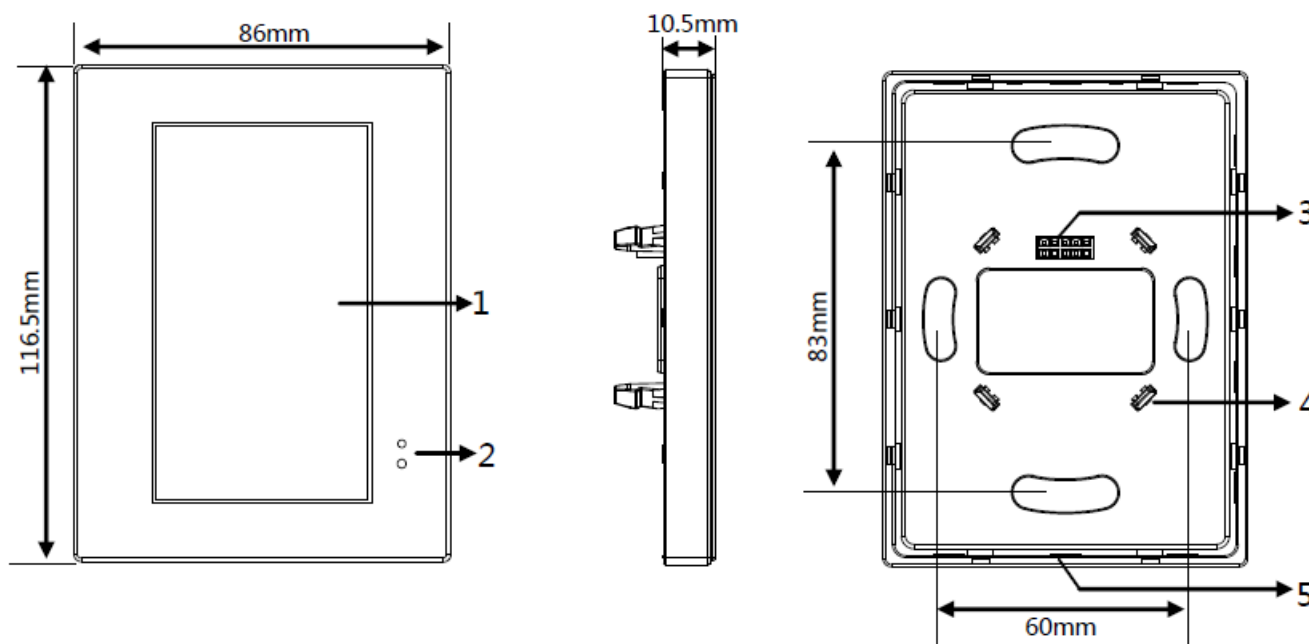


Ovládací prvek dotykový s LCD obrazovkou a kovovým rámečkem. Multifunkční ovládací prvek umožňuje ovládání osvětlení, žaluzií, klimatizačních a fan-coil jednotek, podlahového topení a audia.

Funkce

- S vestavěným snímačem teploty.
- Nastavitelné podsvícení obrazovky.
- Možnost změnit ikony na stránkách pomocí softwaru KNX Assistant.
- Automatické probuzení obrazovky.
- Možnost zobrazení aktuálního času a teploty.
- Po uplynutí přednastaveného času přejde ovládací prvek automaticky do úsporného režimu.
- Umožňuje ovládání osvětlení, žaluzií, klimatizačních a fan-coil jednotek, podlahového topení a audia.
- Přístroj podporuje celou řadu datových bodů a funkcí a umožňuje spínání, stmívání, ovládání žaluzií, flexibilní ovládání, ovládání scén a sekvencí, procentuální ovládání, prahové funkce, textový řetězec (14 Bytů), odesílání hodnoty, funkce spouštěcího pulzu, RGB ovládání, ovládání fan-coil jednotek, kombinované ovládání.

Rozměry a zapojení



1. **LCD displej:** ovládání dotykem, na displeji se zobrazují příslušné ikony, lze je změnit pomocí softwaru KNX Assistant, lze nastavit jas displeje
2. **Snímač přiblížení:** při přiblížení ruky k ovládacímu prvku dojde k rozsvícení displeje
3. **Vnější fyzikální rozhraní:** slouží ke komunikačnímu propojení se sběrníkovou spojkou M/PCI.3-A
4. **Přichytky:** slouží k mechanickému propojení se sběrníkovou spojkou M/PCI.3-A
5. **Štěrba pro demontáž:** vložení tenkého plochého šroubováku do štěrby a lehkým zapáčením dojde k oddělení od sběrníkové spojky M/PCI.3-A

Programovací režim: pro přechod do programovacího režimu stiskněte ikonu „SETUP“ a následně ikonu „Program button“ (přístroj musí být napájen ze sběrníkového vedení)

Důležité informace

- **Programování** – přístroj je určen pro instalaci do systému KNX. Lze jej programovat pouze pomocí softwaru ETS.
- **Změna ikon** – k nahrání ikon použijte software KNX Assistant.
- **Zapojení** – připojte sběrníkové vedení, dbejte na barevné značení sběrníkového vedení.
- **Napájecí zdroj** – je třeba použít sběrníkový napájecí zdroj KNX s rozsahem napětí 21 až 30 V DC.

Obsah balení

- Přístroj / Katalogový list