

M/IS05.1

Snímač pohybu

Verze hardwaru: D

Verze softwaru: 1.1



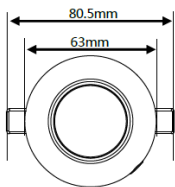
Katalogový list

Vydáno: 04/2019

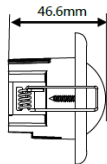
Vydání: V1.0.1



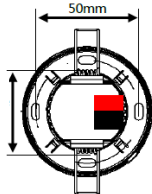
Obr. 1 Snímač pohybu



Obr. 2 Rozměry – čelní pohled

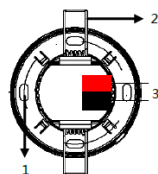


Obr. 3 Rozměry – boční pohled

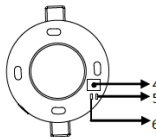


Velikost stropního otvoru: Ø 45 mm

Obr. 4 Rozměry – pohled zezadu



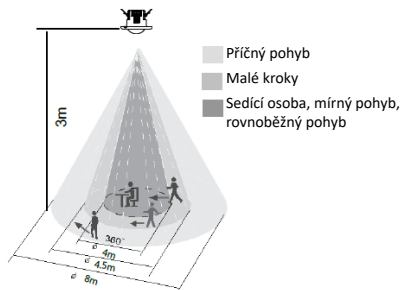
Obr. 5 Pohled zezadu



Obr. 6 Vnitřní část



Obr. 7 Příslušenství – clonka



Oblast zachycení (při 25 °C)

| Montážní výška | Sedící osoba, mírný pohyb, rovnoběžný pohyb | Malé kroky | Příčný pohyb |
|----------------|---|------------|--------------|
| 3 m | Ø 4 m | Ø 4,5 m | Ø 8 m |

Obr. 7 Oblast zachycení

Popis

Multifunkční mini snímač pohybu (viz. obr. 1) s vestavěným PIR snímačem, snímačem teploty, snímačem intenzity osvětlení a s možností ovládání informacemi z externích telegramů. S 5-ti logickými bloky s funkcemi AND a OR, každý s 10-ti výstupními objekty. Může pracovat v samostatném režimu anebo v režimu master / slave.

Funkce

- Dvoukanalové ovládání osvětlení. U funkce stmívání lze nastavit tři hodnoty intenzity osvětlení i s příslušnými zpožděními po kterých má být hodnot jasu dosaženo. Automatický nebo poloautomatický režim s efektem postupného stmívání. Možnost zablokování / odblokování externím telegramem s časovým zpožděním.
- Dvoukanalové řízení stmívání na stálou osvětlenost - udržování konstantní intenzity osvětlení v závislosti na okolních podmínkách včetně vynuceného nastavení.
- S 5-ti logickými bloky, každý s 10-ti výstupními objekty. Možnost nastavení bezpotenciálového kontaktu, zablokování / odblokování externím telegramem a časové zpoždění.
- Přístroj umožňuje spínání, absolutní stmívání, ovládání žaluzií, poplachové funkce, procentuální ovládání, ovládání scén a sekvencí, textový řetězec (14 Bytů) a prahové a logické funkce.
- Jako vstupní hodnotu pro logickou operaci lze použít stav snímače pohybu, hodnoty intenzity osvětlení a teploty a externí telegramy.
- Výběr ze dvou logických funkcí AND a OR.
- Může pracovat v samostatném režimu anebo v režimu master / slave.
- Platnost logické funkce lze nastavit externím telegramem.

Důležité informace

- Přístroj je určen pro montáž do interiéru. Neinstalovat v blízkosti klimatizačních jednotek a zdrojů tepla.
- Přístroj je určen pro instalaci do systému KNX. Lze jej programovat pouze pomocí softwaru ETS.

Rozměry, zapojení, ovládání a indikace

Rozměry – viz. obr. 2 - 4

1. Otvory pro šrouby
2. Pružinové spony
3. Sběrníková svorkovnice KNX
4. Programovací tlačítka
5. Programovací LED: svítí při nahrávání fyzické adresy, po jejím nahrání automaticky zhasne
6. Stavová LED

Zapojení – viz. obr. 5 a 6

Clonka – viz. obr. 7

Clonka slouží ke korekci oblasti zachycení. Pokud je třeba vymezit, aby v určité oblasti snímač nezachycoval pohyb, je možné využít clonku, která zakryje část čočky snímače. Snímač je tak možné přizpůsobit co nejlépe podmínkám v dané místnosti.

Oblast zachycení – viz. obr. 8

Montáž

Montáž na strop – viz. obr. 9 - 11

Krok 1. Při instalaci snímače do tenké stropní konstrukce, vyvrtejte do stropu kruhový otvor o Ø 45 mm.

Krok 2. Snímač zapojte a upevněte pomocí pružinových spon.

Zapuštěná montáž – viz. obr. 12 - 15

Krok 1. Při instalaci snímače do silné stěny, vytvořte kruhový otvor o Ø 45 mm a hloubce 35 mm.

Krok 2. Demontujte pružinové spony a kryt snímače.

Krok 3. Upevněte snímač pomocí šroubů.

Krok 4. Nasadte kryt zpět na snímač.



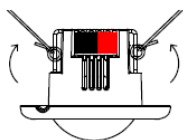
UPOZORNĚNÍ

Bezpečnostní upozornění

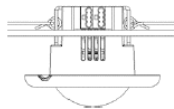
- Přístroj musí být montován a zprovozněn vyškolenou osobou s příslušnou elektrotechnickou kvalifikací. Během projektování a realizace elektrické instalace musí být brány v úvahu příslušné normy, předpisy a předepsané postupy příslušné země.
- Společnost HDL nenese zodpovědnost za důsledky způsobené nedodržením pokynů uvedených v tomto katalogovém listu.
- Nerozebírejte přístroj, může dojít k mechanickému poškození, úrazu elektrickým proudem, požáru nebo zranění.
- V případě dotazů se obraťte na technickou podporu.

Obsah balení

Přístroj / Katalogový list / Clonka



Obr. 9



Obr. 10



Obr. 11

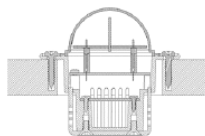
Obr. 9 – 11 Montáž na strop



Obr. 12



Obr. 13



Obr. 14



Obr. 15

Obr. 12 – 15 Zapuštěná montáž

Technická podpora
support@hdl.cz
www.hdl-automation.cz

Technické údaje

Základní údaje

| | |
|-----------------------|---|
| Napájecí napětí | 21 ~ 30 V DC |
| Napájecí proud | 5 mA / 30 V DC |
| Komunikace | KNX |
| Připojení ke sběrnici | Pomocí sběrnicové svorkovnice KNX, měděným tuhým vodičem o Ø 0,8 mm |
| Oblast zachycení | Ø 8 m (při montážní výšce 3 m) |

Pracovní podmínky

| | |
|------------------------------|-----------------|
| Pracovní teplota | -5 °C ~ +45 °C |
| Pracovní relativní vlhkost | ≤ 90 % |
| Teplota skladování | -20 °C ~ +60 °C |
| Relativní vlhkost skladování | ≤ 93 % |

Informace o výrobku

| | |
|-----------------------------|--|
| Rozměry (š×v×h) | Ø 63×46,6 mm |
| Hmotnost | 0,043 kg |
| Materiál pouzdra | ABS, PC, kov |
| Montáž | Pro montáž na strop / zapuštěnou montáž (viz. obr. 9 – 11 / viz. obr. 12 – 15) |
| Stupeň krytí (dle EN 60529) | IP20 |

Obsah nebezpečných látek ve výrobku

| Komponenty | Nebezpečné látky | | | | | |
|-------------|------------------|-----------|--------------|-----------------------|-------------------------------|------------------------------------|
| | Olovo (Pb) | Rtuť (Hg) | Kadmium (Cd) | Chrómoví VI (Cr (VI)) | Polybromované bifenylly (PBB) | Polybromované difenylethery (PBDE) |
| Plast | o | o | o | o | o | o |
| Hardware | o | o | o | o | - | - |
| Šrouby | o | o | o | x | - | - |
| Pájená část | x | o | o | o | - | - |
| PCB | x | o | o | o | o | o |
| IC | o | o | o | o | x | x |

Symbol „-“ značí, že příslušný komponent neobsahuje danou nebezpečnou látku.

Symbol „o“ značí, že obsah nebezpečných látek je ve všech homogenních materiálech příslušného komponentu pod limitní hodnotou stanovenou v normě IEC 62321-2015.

Symbol „x“ značí, že obsah nebezpečných látek minimálně v jednom homogenním materiálu příslušného komponentu překračuje limitní hodnotu stanovenou v normě IEC 62321-2015.

Barevné značení sběrnicového vedení

| KNX | kabel KNX |
|-----|-----------|
| - | černá |
| + | červená |