

M/IS05.1

Snímač pohybu

Verze hardwaru: D

Verze softwaru: 1.1



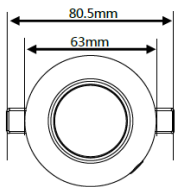
Katalogový list

Vydáno: 07/2019

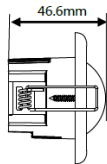
Vydání: V1.0.0



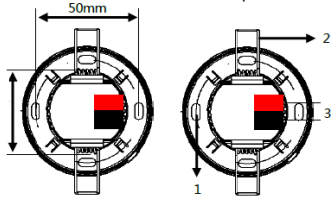
Obr. 1 Snímač pohybu



Obr. 2 Rozměry – čelní pohled



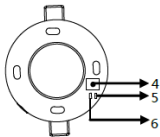
Obr. 3 Rozměry – boční pohled



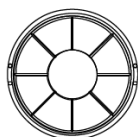
Velikost stropního otvoru: Ø 45 mm

Obr. 4 Rozměry – pohled zezadu

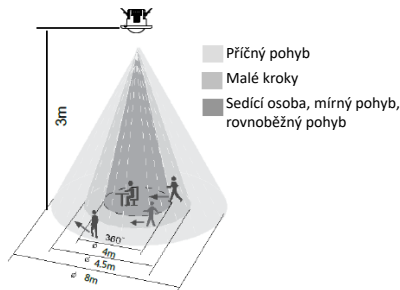
Obr. 5 Pohled zezadu



Obr. 6 Vnitřní část



Obr. 7 Příslušenství – clonka



Oblast zachycení (při 25 °C)

Montážní výška	Sedící osoba, mírný pohyb, rovnoběžný pohyb	Malé kroky	Příčný pohyb
3 m	Ø 4 m	Ø 4,5 m	Ø 8 m

Obr. 8 Oblast zachycení

Popis

Multifunkční mini snímač pohybu (viz. obr. 1) s vestavěným PIR snímačem, snímačem teploty, snímačem intenzity osvětlení a s možností ovládní informacemi z externích telegramů. S 5-ti logickými bloky s funkcemi AND a OR, každý s 10-ti výstupními objekty. Může pracovat v samostatném režimu anebo v režimu master / slave.

Funkce

- Dvoukanálové ovládní osvětlení. U funkce stmívání lze nastavit čtyři hodnoty intenzity osvětlení i s příslušnými zpožděními pro které má být hodnota jasu dosaženo. Automatický nebo poloautomatický režim s efektem postupného stmívání. Možnost zablokování / odblokování externím telegramem s časovým zpožděním.
- Dvoukanálové řízení stmívání na stálou osvětlenost - udržování konstantní intenzity osvětlení v závislosti na okolních podmínkách včetně vynuceného nastavení.
- S 5-ti logickými bloky, každý s 10-ti výstupními objekty. Možnost nastavení zablokování / odblokování externím telegramem a časové zpoždění.
- Přístroj umožňuje spínání, absolutní stmívání, ovládní žaluzií, poplachové funkce, procentuální ovládní, ovládní scén a sekvencí, textový řetězec (14 Bytů) a prahové a logické funkce.
- Jako vstupní hodnotu pro logickou operaci lze použít informaci ze snímače pohybu, snímače intenzity osvětlení, snímače teploty nebo informaci z externích telegramů.
- Výběr ze dvou logických funkcí AND a OR.
- Může pracovat v samostatném režimu anebo v režimu master / slave.
- Platnost logické funkce lze nastavit externím telegramem.

Důležité informace

- Přístroj je určen pro montáž do interiéru. Neinstalovat v blízkosti klimatizačních jednotek a zdrojů tepla.
- Přístroj je určen pro instalaci do systému KNX. Lze jej programovat pouze pomocí softwaru ETS.
- Napětí sběrnice KNX 21 ~ 30 V DC

Rozměry, zapojení, ovládní a indikace

Rozměry – viz. obr. 2 – 4

Zapojení – viz. obr. 5 a 6

1. Otvory pro šrouby
2. Pružinové spony
3. Sběrnice svorkovnice KNX
4. Programovací tlačítko
5. Programovací LED: svítí při nahrávání fyzické adresy, po jejím nahrání automaticky zhasne
6. Stavová LED

Clonka – viz. obr. 7

Clonka slouží ke korekci oblasti zachycení. Pokud je třeba vymezit, aby v určité oblasti snímač nezachycoval pohyb, je možné využít clonku, která zakryje část čočky snímače. Snímač je tak možné přizpůsobit co nejlépe podmínkám v dané místnosti.

Oblast zachycení – viz. obr. 8

Montáž

Montáž na strop – viz. obr. 9 - 11

Krok 1. Při instalaci snímače do tenké stropní konstrukce, vyvrtejte do stropu kruhový otvor o Ø 45 mm.

Krok 2. Snímač zapojte a upevněte pomocí pružinových spon.

Zapuštěná montáž – viz. obr. 12 - 15

Krok 1. Při instalaci snímače do silné stěny, vytvořte kruhový otvor o Ø 45 mm a hloubce 35 mm.

Krok 2. Demontujte pružinové spony a kryt snímače.

Krok 3. Upevněte snímač pomocí šroubů.

Krok 4. Nasadte kryt zpět na snímač.



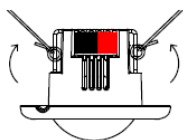
UPOZORNĚNÍ

Bezpečnostní upozornění

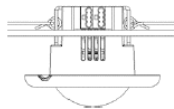
- Přístroj musí být montován a zprovozněn vyškolenou osobou s příslušnou elektrotechnickou kvalifikací. Během projektování a realizace elektrické instalace musí být brány v úvahu příslušné normy, předpisy a předepsané postupy příslušné země.
- Společnost HDL nenese zodpovědnost za důsledky způsobené nedodržováním pokynů uvedených v tomto katalogovém listu.
- Nerozebírejte přístroj, může dojít k mechanickému poškození, úrazu elektrickým proudem, požáru nebo zranění.
- V případě dotazů se obraťte na technickou podporu.

Obsah balení

Přístroj / Katalogový list / Clonka



Obr. 9



Obr. 10



Obr. 11

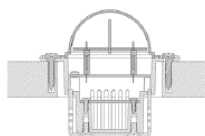
Obr. 9 – 11 Montáž na strop



Obr. 12



Obr. 13



Obr. 14



Obr. 15

Obr. 12 – 15 Zapuštěná montáž

Technická podpora
support@hdl.cz
www.hdl-automation.cz

Technické údaje

Základní údaje

Napájecí napětí	21 ~ 30 V DC
Napájecí proud	5 mA / 30 V DC
Komunikace	KNX
Připojení ke sběrnici	Pomocí sběrnice svorkovnice KNX, měděným tuhým vodičem o Ø 0,8 mm
Oblast zachycení	Ø 8 m (při montážní výšce 3 m)

Pracovní podmínky

Pracovní teplota	-5 °C ~ +45 °C
Pracovní relativní vlhkost	≤ 90 %
Teplota skladování	-20 °C ~ +60 °C
Relativní vlhkost skladování	≤ 93 %

Informace o výrobku

Rozměry (š×v×h)	Ø 63×46,6 mm
Hmotnost	0,043 kg
Materiál pouzdra	ABS, PC, kov
Montáž	Pro montáž na strop / zapuštěnou montáž (viz. obr. 9 – 11 / viz. obr. 12 – 15)
Stupeň krytí (dle EN 60529)	IP20

Obsah nebezpečných látek ve výrobku

Komponenty	Nebezpečné látky					
	Olovo (Pb)	Rtuť (Hg)	Kadmium (Cd)	Chrómoví VI (Cr (VI))	Polybromované bifenylly (PBB)	Polybromované difenylethery (PBDE)
Plast	o	o	o	o	o	o
Hardware	o	o	o	o	-	-
Šrouby	o	o	o	x	-	-
Pájená část	x	o	o	o	-	-
PCB	x	o	o	o	o	o
IC	o	o	o	o	x	x

Symbol „-“ značí, že příslušný komponent neobsahuje danou nebezpečnou látku.

Symbol „o“ značí, že obsah nebezpečných látek je ve všech homogenních materiálech příslušného komponentu pod limitní hodnotou stanovenou v normě IEC 62321-2015.

Symbol „x“ značí, že obsah nebezpečných látek minimálně v jednom homogenním materiálu příslušného komponentu překračuje limitní hodnotu stanovenou v normě IEC 62321-2015.

Barevné značení sběrnice vedení

KNX	kabel KNX
-	černá
+	červená