

M/US05.1

Snímač pohybu

Verze hardwaru: D

Verze softwaru: 1.2



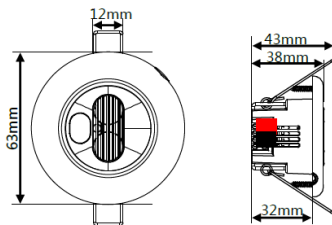
Katalogový list

Vydáno: 07/2019

Vydání: V1.0.0

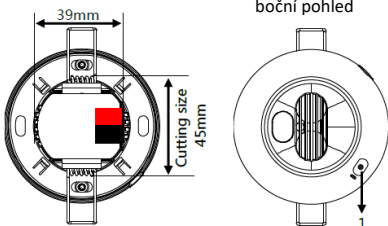


Obr. 1 Snímač pohybu



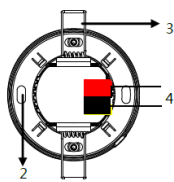
Obr. 2 Rozměry - čelní pohled

Obr. 3 Rozměry - boční pohled

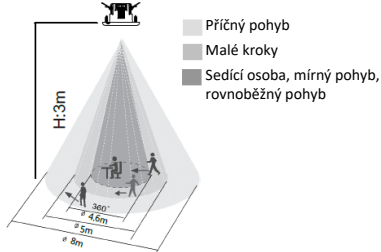


Obr. 4 Rozměry - pohled zezadu

Obr. 5 Vnitřní část



Obr. 6 Pohled zezadu



Obr. 7 Oblast zachycení

Oblast zachycení (při 25 °C)			
Montážní výška	Sedící osoba, mírný pohyb, rovnoběžný pohyb	Malé kroky	Příčný pohyb
3 m	Ø 4,6 m	Ø 5 m	Ø 8 m

## Popis

Mini snímač pohybu (viz. obr. 1) s vestavěným ultrazvukovým snímačem, snímačem teploty a snímačem intenzity osvětlení, obsahuje čtyři nezávislé logické bloky a jeden kombinovaný logický blok. Vstupem pro logickou funkci může být informace z ultrazvukového snímače, intenzita osvětlení, teplota nebo informace z externích telegramů. Může pracovat v samostatném režimu anebo v režimu master / slave.

## Funkce

- Dvoukanálové ovládání osvětlení. U funkce stmívání lze nastavit čtyři hodnoty intenzity osvětlení i s příslušnými zpožděními po kterých má být hodnot jasu dosaženo. Automatický nebo poloautomatický režim s efektem postupného stmívání. Možnost zablokování / odblokování externím telegramem s časovým zpožděním.
- Dvoukanálové řízení stmívání na stálou osvětlenost - udržování konstantní intenzity osvětlení v závislosti na okolních podmínkách včetně vynuceného nastavení.
- S 5-ti logickými bloky, každý s 10-ti výstupními objekty. Možnost nastavení zablokování / odblokování externím telegramem a časové zpoždění.
- Přístroj umožňuje spínání, absolutní stmívání, ovládání žaluzií, poplachové funkce, procentuální ovládání, ovládání scén a sekvencí, textový řetězec (14 Bytů) a prahové a logické funkce.
- Jako vstupní hodnotu pro logickou operaci lze použít informaci z ultrazvukového snímače, snímače intenzity osvětlení, snímače teploty nebo informaci z externích telegramů.
- Výběr ze dvou logických funkcí AND a OR.
- Může pracovat v samostatném režimu anebo v režimu master / slave.
- Platnost logické funkce lze nastavit externím telegramem.

## Důležité informace

- Přístroj je určen pro montáž do interiéru na strop. Neinstalovat v blízkosti klimatizačních jednotek a zdrojů tepla.
- Přístroj je určen pro instalaci do systému KNX. Lze jej programovat pouze pomocí softwaru ETS.
- Napětí sběrnice KNX 21 ~ 30 V DC

## Rozměry, zapojení, ovládání a indikace

Rozměry - viz. obr. 2 a 4

Zapojení - viz. obr. 5 a 6

1. Programovací tlačítko a programovací LED
2. Otvory pro šrouby
3. Pružinové spony
4. Sběrnice svorkovnice KNX

Oblast zachycení - viz. obr. 7

## Montáž

Montáž na strop - viz. obr. 8 - 10

Krok 1. Při instalaci snímače do tenké stropní konstrukce, vyvrtejte do stropu kruhový otvor o Ø 45 mm.

Krok 2. Snímač zapojte a upevněte pomocí pružinových spon.

Zapuštěná montáž - viz. obr. 11 - 14

Krok 1. Při instalaci snímače do silné stěny, vytvořte kruhový otvor o Ø 45 mm a hloubce 35 mm.

Krok 2. Demontujte pružinové spony a kryt snímače.

Krok 3. Upevněte snímač pomocí šroubů.

Krok 4. Nasadte kryt zpět na snímač.



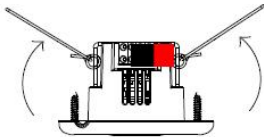
UPOZORNĚNÍ

## Bezpečnostní upozornění

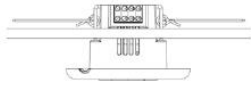
- Přístroj musí být montován a zprovozněn vyškolenou osobou s příslušnou elektrotechnickou kvalifikací. Během projektování a realizace elektrické instalace musí být brány v úvahu příslušné normy, předpisy a předepsané postupy příslušné země.
- Společnost HDL nenese zodpovědnost za důsledky způsobené nedodržením pokynů uvedených v tomto katalogovém listu.
- Nerozebírejte přístroj, může dojít k mechanickému poškození, úrazu elektrickým proudem, požáru nebo zranění.
- V případě dotazů se obraťte na technickou podporu.

## Obsah balení

Přístroj / Katalogový list



Obr. 8

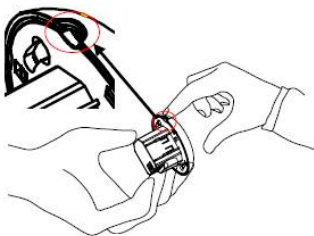


Obr. 9



Obr. 10

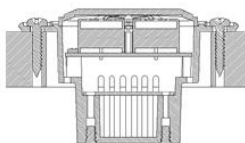
Obr. 8 – 10 Montáž na strop



Obr. 11



Obr. 12



Obr. 13



Obr. 14

Obr. 11 – 14 Zapuštěná montáž

## Technické údaje

### Základní údaje

Napájecí napětí	21 ~ 30 V DC
Napájecí proud	10 mA / 30 V DC
Komunikace	KNX
Připojení ke sběrnici	Pomocí sběrnice svorkovnice KNX, měděným tuhým vodičem o $\varnothing$ 0,8 mm
Oblast zachycení	$\varnothing$ 8 m (při montážní výšce 3 m)
Rozsah měření teploty	-30 °C ~ +70 °C
Rozsah měření intenzity osvětlení	0 ~ 1 200 lx

### Pracovní podmínky

Pracovní teplota	-5 °C ~ +45 °C
Pracovní relativní vlhkost	$\leq$ 90 %
Teplota skladování	-20 °C ~ +60 °C
Relativní vlhkost skladování	$\leq$ 93 %

### Informace o výrobku

Rozměry (š×v×h)	$\varnothing$ 63×38 mm
Hmotnost	0,042 kg
Materiál pouzdra	ABS
Montáž	Pro montáž na strop / zapuštěnou montáž (viz. obr. 8 – 10 / viz. obr. 11 – 14)
Stupeň krytí (dle EN 60529)	IP20

### Obsah nebezpečných látek ve výrobku

Komponenty	Nebezpečné látky					
	Olovo (Pb)	Rtuť (Hg)	Kadmium (Cd)	Chrómov VI (Cr (VI))	Polybromové bifenylly (PBB)	Polybromové difenylethy (PBDE)
Plast	o	o	o	o	o	o
Hardware	o	o	o	o	-	-
Šrouby	o	o	o	x	-	-
Pájená část	x	o	o	o	-	-
PCB	x	o	o	o	o	o
IC	o	o	o	o	x	x

Symbol „-“ značí, že příslušný komponent neobsahuje danou nebezpečnou látku.

Symbol „o“ značí, že obsah nebezpečných látek je ve všech homogenních materiálech příslušného komponentu pod limitní hodnotou stanovenou v normě IEC 62321-2015.

Symbol „x“ značí, že obsah nebezpečných látek minimálně v jednom homogenním materiálu příslušného komponentu překračuje limitní hodnotu stanovenou v normě IEC 62321-2015.

### Barevné značení sběrnice vedení

KNX	kabel KNX
-	černá
+	červená