

M/WS05.1

Snímač pohybu

Verze hardwaru: D

Verze softwaru: 1.0



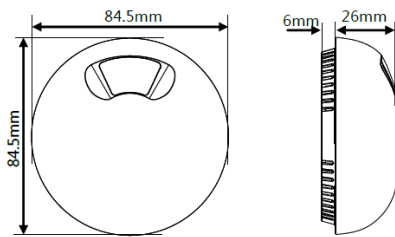
Katalogový list

Vydáno: 07/2019

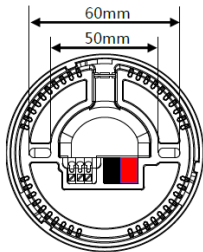
Vydání: V1.0.0



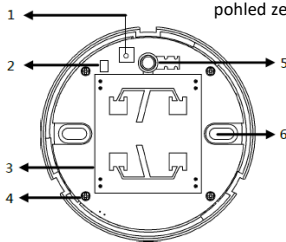
Obr. 1 Snímač pohybu



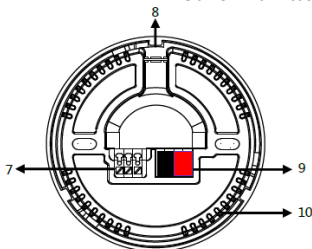
Obr. 2 Rozměry – čelní pohled Obr. 3 Rozměry – boční pohled



Obr. 4 Rozměry - pohled zezadu



Obr. 5 Vnitřní část



Obr. 6 Pohled zezadu

Popis

Snímač pohybu (viz. obr. 1) s vestavěným mikrovlnným snímačem, snímačem teploty, snímačem intenzity osvětlení, bezpotenciálovými kontakty a s možností ovládání informacemi z externích telegramů. Se čtyřmi nezávislými a jedním kombinovaným logickým blokem. Jako vstupní hodnotu pro logickou operaci lze použít stav snímače pohybu, hodnoty intenzity osvětlení a teploty, stav bezpotenciálového kontaktu a externí telegramy.

Funkce

- Dvoukanálové řízení stmívání na stálou osvětlenost se čtyřmi hodnotami intenzity osvětlení - udržování konstantní intenzity osvětlení v závislosti na okolních podmínkách včetně vynuceného nastavení.
- S 5-ti logickými bloky, každý s 10-ti výstupními objekty. Možnost nastavení bezpotenciálového kontaktu, zablokování / odblokování externím telegramem a časové zpoždění.
- Přístroj umožňuje spínání, absolutní stmívání, ovládání žaluzií, poplachové funkce, procentuální ovládání, ovládání scén a sekvencí, textový řetězec (14 Bytů) a prahové a logické funkce.
- Jako vstupní hodnotu pro logickou operaci lze použít informaci ze snímače pohybu, snímače intenzity osvětlení, snímače teploty, stavu bezpotenciálového kontaktu nebo informaci z externích telegramů.
- Výběr ze dvou logických funkcí AND a OR.
- Může pracovat v samostatném režimu anebo v režimu master / slave.
- Dva bezpotenciálové kontakty lze nastavit jako bezpotenciálové kontakty nebo pro ovládání LED. Lze nastavit spínání, stmívání, scény nebo procentuální ovládání.
- Platnost logické funkce lze nastavit externím telegramem.

Důležité informace

- Přístroj je určen pro montáž do interiéru na strop. Neinstalovat v blízkosti klimatizačních jednotek a zdrojů tepla.
- Přístroj je určen pro instalaci do systému KNX. Lze jej programovat pouze pomocí softwaru ETS.
- Napětí sběrnice KNX 21 ~ 30 V DC

Rozměry, zapojení, ovládání a indikace

Rozměry – viz. obr. 2 - 4

Zapojení – viz. obr. 5 a 6

1. Programovací tlačítko
2. Programovací LED: svítí při nahrávání fyzické adresy, po jejím nahrání automaticky zhasne
3. Mikrovlnný snímač
4. Šrouby desky plošných spojů
5. Snímač intenzity osvětlení
6. Otvory pro šrouby
7. Bezpotenciálové kontakty 1 a 2
8. Otvor pro kabeláž
9. Sběrnice svorkovnice KNX
10. Větrací otvory

Oblast zachycení – viz. obr. 7

Montáž

Montáž – viz. obr. 8 - 11

Krok 1. Otočte a sejměte kryt. Základnu přišroubujte na strop.

Krok 2. Na základnu osadte snímač pohybu.

Krok 3. Nasadte kryt a otočením ho zajistěte.



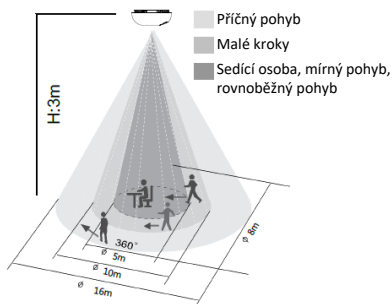
UPOZORNĚNÍ

Bezpečnostní upozornění

- Přístroj musí být montován a zprovozněn vyškolenou osobou s příslušnou elektrotechnickou kvalifikací. Během projektování a realizace elektrické instalace musí být brány v úvahu příslušné normy, předpisy a předepsané postupy příslušné země.
- Společnost HDL nenese zodpovědnost za důsledky způsobené nedodržováním pokynů uvedených v tomto katalogovém listu.
- Nerozebírejte přístroj, může dojít k mechanickému poškození, úrazu elektrickým proudem, požáru nebo zranění.
- V případě dotazů se obraťte na technickou podporu.

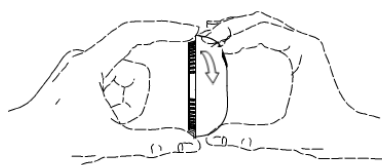
Obsah balení

Přístroj / Katalogový list / Šroub 2x



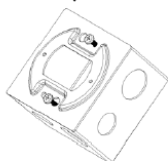
Oblast zachycení (při 30 °C)			
Montážní výška	Sedící osoba, mírný pohyb, rovnoběžný pohyb	Malé kroky	Příčný pohyb
3 m	Ø 5 m	Ø 10 m	Ø 16 m

Obr. 7 Oblast zachycení



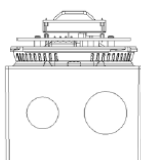
Obr. 8

↓ 1



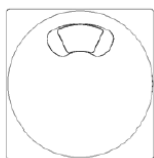
Obr. 9

↓ 2



Obr. 10

↓ 3



Obr. 11

Obr. 8 – 11 Montáž

Technické údaje

Základní údaje

Napájecí napětí	21 ~ 30 V DC
Napájecí proud	17 mA / 30 V DC
Komunikace	KNX
Připojení ke sběrnici	Pomocí sběrnice svorkovnice KNX, měděným tuhým vodičem o Ø 0,8 mm
Oblast zachycení	Ø 16 m (při montážní výšce 3 m)
Rozsah měření teploty	-30 °C ~ +70 °C
Rozsah měření intenzity osvětlení	0 ~ 15 000 lx

Pracovní podmínky

Pracovní teplota	-5 °C ~ +45 °C
Pracovní relativní vlhkost	≤ 90 %
Teplota skladování	-20 °C ~ +60 °C
Relativní vlhkost skladování	≤ 93 %

Informace o výrobku

Rozměry (š×v×h)	Ø 84,5×32 mm
Hmotnost	0,068 kg
Materiál pouzdra	ABS
Montáž	Pro montáž na strop (viz. obr. 8 - 11)
Stupeň krytí (dle EN 60529)	IP20

Obsah nebezpečných látek ve výrobku

Komponenty	Nebezpečné látky					
	Olovo (Pb)	Rtuť (Hg)	Kadmium (Cd)	Chrómovi (Cr (VI))	Polybromované bifenylly (PBB)	Polybromované difenylethyly (PBDE)
Plast	o	o	o	o	o	o
Hardware	o	o	o	o	-	-
Šrouby	o	o	o	x	-	-
Pájená část	x	o	o	o	-	-
PCB	x	o	o	o	o	o
IC	o	o	o	o	x	x

Symbol „-“ značí, že příslušný komponent neobsahuje danou nebezpečnou látku.

Symbol „o“ značí, že obsah nebezpečných látek je ve všech homogenních materiálech příslušného komponentu pod limitní hodnotou stanovenou v normě IEC 62321-2015.

Symbol „x“ značí, že obsah nebezpečných látek minimálně v jednom homogenním materiálu příslušného komponentu překračuje limitní hodnotu stanovenou v normě IEC 62321-2015.

Barevné značení sběrnice vedení

KNX	kabel KNX
-	černá
+	červená