

Postup k načtení ethernetové brány do aplikace HDL ON

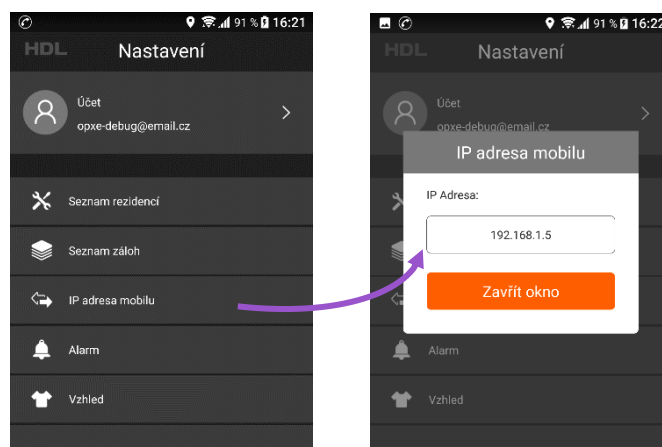
Technická poznámka
26/2/2020

Pokud se ethernetová brána do aplikace nenačte sama postupem podle manuálu HDLM001_HDL_ON, bod 4.4, je možné její definici do aplikace uložit dále popsaným způsobem. Podstatou je, že ethernetová brána se v HBST2 načte do „projektu“ (menu *Funkce*, volba *XiaoBai/HDL ON*) a toto se exportuje do zařízení s Androidem, **které musí být na společné Wi-Fi síti**.

Rovněž popsáno v manuálu UM_HDL ON (2017-8-16).pdf, od str. 46.
Funguje od verze HBST2 v8.77.

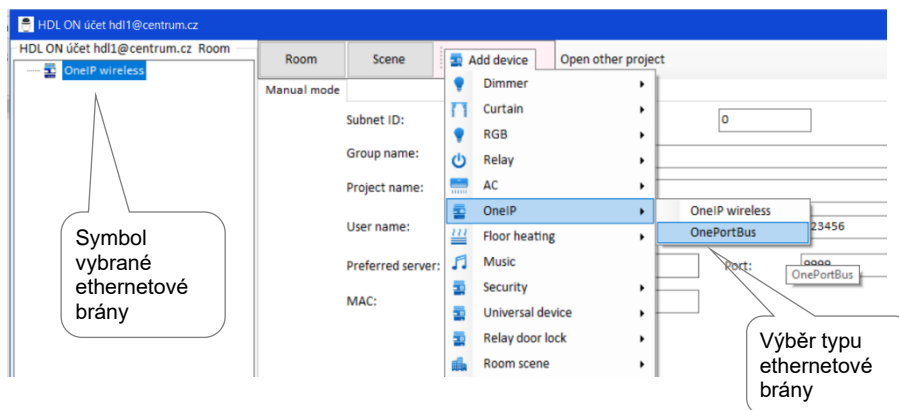
Postup

Před zahájením uploadu nastavit v mobilu s aplikací HDL ON režim příjmu dat. To se provede volbou *IP adresa mobilu*, viz obr. zde níže. Objeví se okno *IP adresa mobilu*, ve kterém je možné přecištnout IP adresu mobilu, kterou je třeba následně zadat v programu HBST, viz níže. Okno **je třeba ponechat otevřené** po celou dobu uploadu.



V programu HBST2 použít volbu *Function/HDL ON/XiaoBai*. Tím se zobrazí okno, kde je třeba založit nový projekt („projekt“ zde poslouží jen právě k exportu definice brány) повеlem *Create new*. Tím se zobrazí vlastní okno „projektu“ určené k zadání prvku, jehož data budou exportována (v tomto případě data ethernetové brány do aplikace HDL ON).

V menu Add Device vybrat položku OneIP. Podle druhu ethernetové brány zvolit verzi s kabelovou sběrnici (položka *OnePortBus*) nebo bránu systémy Buspro Wireless (položka *OneIP Wireless*). Symbol brány se následně objeví v levé horní části okna, viz obrázek níže.



Na symbol zvolené ethernetové brány v levé horní části okna podle předešlého obrázku je třeba kliknout a tím ho vybrat. Výběrem se zobrazí okno (viz níže) do kterého je třeba zadat parametry ethernetové brány určené k exportu.

Jde o parametry popsané v manuálu HDLM001_HDL_ON, obr. 3.

Oblast k zadání parametrů ethernetové brány

Adresu MAC ethernetové brány je možné kopírovat v okně pro změnu adresy Buspro.

Upload – povel k otevření okna příkazu exportu.

Subnet ID:	1	Device ID:	0
Group name:	HDL		
Project name:	HDL		
User name:	HDL	Password:	123456
Preferred server:	115 . 29 . 251 . 24	Port:	9999
MAC:	00.00.00.00.00.00		

Po vyplnění parametrů je třeba tyto exportovat do aplikace HDL ON. Toto se provede kliknutím na povel *Upload* v pravém horním rohu okna, viz předchozí obr. Tím se otevře menší plovoucí okno viz obr. níže. V rozbalovacím menu *Select* vybrat volbu *HDL ON/5.7*.

Do položky *IP* zadat IP adresu zařízení s aplikací HDL ON. Adresa je uvedena v otevřeném okně aplikace HDL ON.

Objeví se plovoucí okno. V rozbalovacím menu *Select* vybrat *HDL ON/5.7*.

Select:	HDL-ON/5.7	
IP:	192 . 168 . 10 . 103	
Download	Upload	Exit
Upload progress:	0%	

Po zadání kliknout na povel *Upload*, čímž dojde k odeslání dat do aplikace HDL ON. Poté co ukazatel *Upload progress* ve spodní části okna dosáhne hodnoty 100 %, je možné zavřít jak toto okno, tak i okno *IP adresa mobilu* v aplikaci HDL ON.