

Parametry

Elektrické parametry	
Způsob napájení	Fázový a nulový vodič sítě 230 V
Varianty výrobku	HDL-MPWPID03L.18-A HDL-MPWPID03L.16-A
Pracovní napětí	85 až 270 VAC 50/60 Hz
Výstupní kanály	3 stmívané kanály: 1. kanál MOSFET 2.a 3. kanál TRIAC
Výstupní proud	1. kanál max. 1,2 A, celkový proud pro 2.a 3. kanál max.2 A
Pojistka	typ 6 A, aR
Podmínky prostředí:	
Pracovní teplota	-5 °C až 45 °C
Pracovní relativní vlhkost	< 90 %
Teplota skladování	-20 °C až +60 °C
Relativní vlhkost skladování	< 93 %
Schváleno:	
CE	
RoHS	
Informace o výrobku:	
Rozměry	80 x 80 x 39 mm (verze HDL-...L.18-A) 80 x 110,5 x 39 mm (verze HDL-...L.16-A)
Hmotnost	128 g / 138 g
Materiál pouzdra	Nylon s nehořlavou úpravou
Instalace	Instalační krabice EU, hloubka krabice minimálně 45 mm
Stupeň krytí	IP20
Přívody střídavého napájení 230 V	2,5 mm ²
Vodiče k zátěži	2,5 mm ²

Postup instalace

- Světelná zátěž musí být stmívatelná.
- Světelný zdroj zátěže připojený k 1. kanálu musí mít min. odběr 30 W. Pokud je zátěž slabší než 30 W, je třeba připojit k ní paralelně modul konstantního proudu MCR01.40. Dále je třeba omezit maximální otevření 1. kanálu na cca. 80 %.
- Připojte zátěž a ujistěte se, že nedochází ke zkratu.
- Fázový vodič připojte ke svorce L a připojte rovněž vodiče ovládaných zátěží, nejméně jednu zátěž ke svorce kanálu č. 1.
- Pomocí šroubů připevněte sběrníkovou spojku do instalační krabice.
- Vložte do sběrníkové spojky (napájecího rozhraní) panel řady Buspro Wireless.

Postup v případě závady

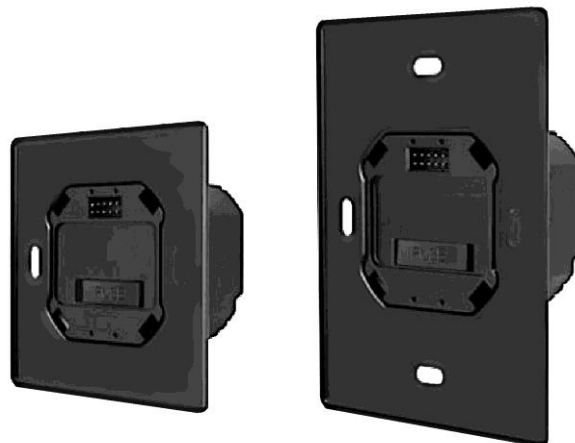
Pokud napájecí rozhraní nedodává panelu dostatečné napájení a panel nefunguje správně, nejprve oddělte panel od rozhraní, zkontrolujte připojení vodičů sítě a dobrý stav konektoru rozhraní. Dále zkontrolujte pojistku.

Naposledy pomocí multimetru změřte napětí na konektoru napájecího rozhraní, viz obr. *Zapojení napájecího konektoru*. Pokud napětí mezi Ucc a GND není v rozmezí 5 V ±1 V, napájecí rozhraní je vadné.

Pokud display panelu nasazeného na napájecí rozhraní poblikává, respektive panel se opakovaně restartuje, pravděpodobně je příliš otevřen první kanál zátěže. Proto je třeba pomocí nastavovacího programu HDL Buspro omezit maximální otevření prvního kanálu na cca. 80 %.

Tato závada může nastat rovněž pokud zátěž připojená na první kanál nemá dostatečný odběr, tj. alespoň 30 W. V takovém případě je třeba použít zátěž silnější, anebo k ní paralelně připojit modul konstantního proudu MCR01.40.

Přehled



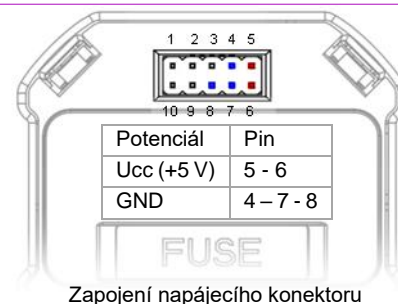
Sběrníková spojka (napájecí rozhraní) s třemi kanály stmívačů, typy HDL-MPWPID03L.18-A a HDL-MPWPID03L.16-A slouží k napájení 1 ks nástěnného panelu řady Buspro Wireless. Ke svému vlastnímu napájení vyžaduje fázový vodič střídavé napájecí sítě a spínaný vodič k zátěži. Dále je vybavena třemi výstupy pro stmívaní nebo spínání světelných okruhů. Dodává se ve 2 velikostech.

Funkce

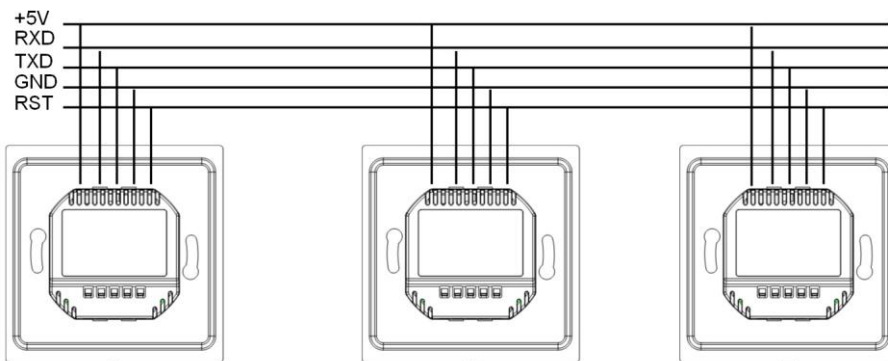
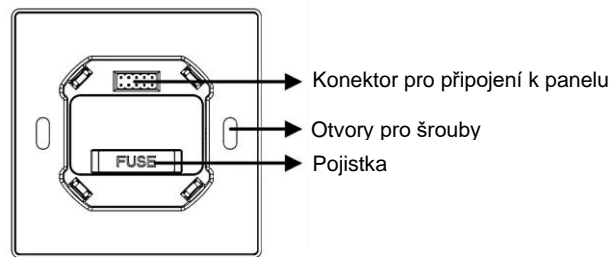
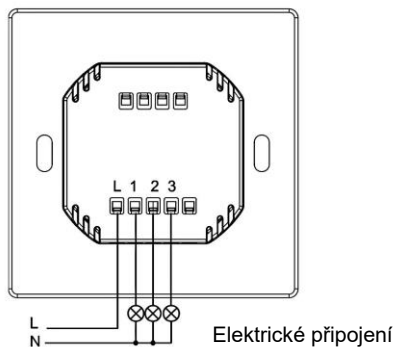
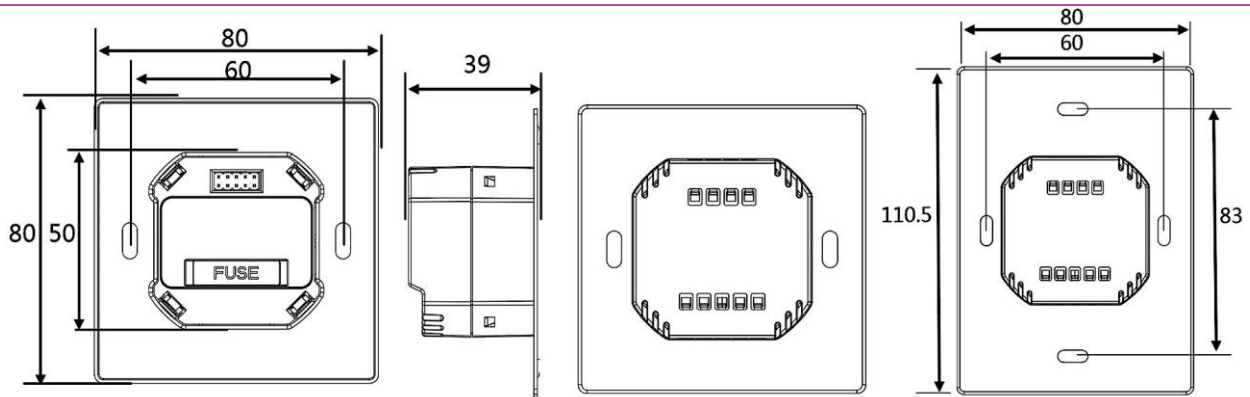
- Zajišťuje napájecí napětí 5 VDC pro nástěnný panel řady Buspro Wireless.
- 1. stmívací kanál je osazen tranzistorem MOSFET a stmívá na sestupnou hranu, může být použit ke stmívání spínaných zdrojů (např. stmívatelné LED).
- 2. a 3. kanál jsou osazeny triaky.
- Ochrana proti zkratu.
- Ochrana před přehřátím.

Důležité poznámky

- Pro svou funkci modul nevyžaduje připojení k nulovému vodiči.
- Modul je určen k společné funkci s dalším zařízením řady Buspro Wireless.
- K prvnímu kanálu nelze připojit indukční zátěž, jako například transformátor, ventilátor, zářivku atd. Připojit lze spínané zdroje, stmívatelné LED na 230 V, klasické a halogenové žárovky.
- K 2. a 3. kanálu se nedoporučuje připojit spínané zdroje. Připojit lze klasické a halogenové žárovky.
- Zařízením obecně nelze stmívat všechny druhy světelných zdrojů, ale i ty nestmívatelné lze spínat.
- Typ pojistky musí být aR, hodnota pojistky 6 A.
- Zařízení obsahuje indukčnosti, v režimu stmívání může slabě bzučet.
- Tepelná ztráta napájecího rozhraní může ovlivnit údaj teplotního čidla panelu. Lze eliminovat teplotní kompenzací v konfiguračním programu HDL Buspro nejdříve po 15 minutách provozu.



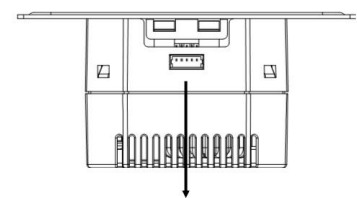
Rozložení a kabeláž



Několik napájecích rozhraní lze zapojit paralelně, pak může ovládací panel (např. DLP) ovládat kanály všech rozhraní. Na příkladu znázorněno zapojení s verzí HDL-MPWPID03LN.18-A.

Požadavky na zátěž

1. První kanál musí být připojen k zátěži.
Doporučené zátěže pro první kanál: elektronický transformátor, spínaný zdroj LED atd. Indukční zátěž není povolena.
2. Druhý a třetí kanál jsou osazeny triaky, umožňují tedy stmívání indukčních zátěží s ohledem na povolený proud.



Konektor pro paralelní připojení



VAROVÁNÍ

Bezpečnostní opatření

- Po připojení k síti 230 V se nedotýkat svorek a vodičů modulu, předejdete úrazu elektrickým proudem. Pod napětím smí s modulem manipulovat jen osoba s příslušnou elektrotechnickou kvalifikací.
- Pokud je třeba zkontrolovat nebo vyměnit pojistku, je nutno vypnout napájení přístroje. To platí rovněž při kontrole nebo opravě zátěže.
- Pojistka musí být typu aR, hodnota 6 A.
- První kanál se nesmí připojit k indukční zátěži.
- Vyvarovat se vniku kapaliny do modulu, mohlo by dojít k jeho poškození.

Obsah balení

- Sběrnice spojka (napájecí rozhraní) 1x
- Katalogový list 1x