

Parametry

Elektrické parametry:	
Pracovní napětí sběrnice Buspro	12 až 30 VDC
Spotřeba energie (z HDL-MPPI.48-A)	15 mA / 24 VDC
Podmínky prostředí:	
Pracovní teplota	-5 °C až 45 °C
Pracovní relativní vlhkost	max. 90 %
Teplota skladování	-20 °C až +60 °C
Relativní vlhkost skladování	max. 93 %
Schváleno	
CE	
RoHS	
Informace o produktu:	
Rozměry	verze .48: 86 x 86 x 10,5 mm verze .46: 86 x 116,5 x 10,5 mm
Hmotnost	verze .48: 107 g verze .46: 134 g
Materiál pouzdra	sklo, ABS, PC, hliník
Instalace	do instalační krabice, prostředí vnitřní
Stupeň krytí	IP20

Důležité poznámky

- Určen pro instalaci spolu se sběrniceovou spojkou HDL-MPPI.48-A nebo HDL-MPLPI.48-A.
- Uživatel si může sám navrhnout a vyměnit štítky tlačítek.
- Kryt může uživatel nahradit jiným jiné barvy.
- Kabel sběrnice: použijte kabel HDL Bus / KNX, čtyřpólový kabel s jednožilovými měděnými vodiči 0,8 mm.
- Připojení sběrnice: sběrniceové připojení (hand-in-hand).

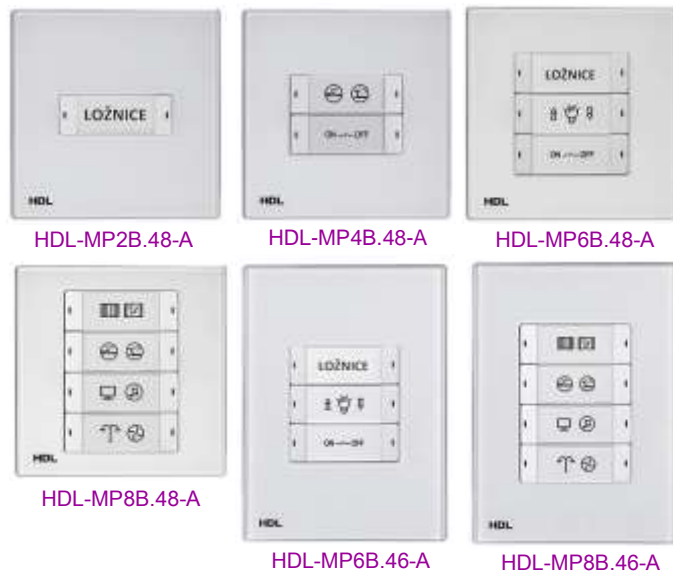
Postup instalace

- Panel je určen k montáži na sběrniceovou spojkou do instalační krabice.
- Připojte sběrniceový kabel ke sběrniceové spojkce. Ujistěte se podle barev, že vodiče jsou připojeny na správné svorky.
- Ujistěte se, že je použit správný typ sběrniceového kabelu Buspro a že na sběrnici není zkrat.
- Namontujte sběrniceovou spojkou do instalační krabice, dále viz obrázek *Instalace*.

Sběrniceový kabel a jeho připojení

Potenciál sběrnice HDL Buspro	Kabel CAT5/CAT5E	Kabel HDL Buspro/KNX
24 V DC	Hnědý/oranžový	červený
COM	hnědobílý/oranžovobílý	černý
DATA-	modrobílý/zelenobílý	bílý
DATA+	modrý/zelený	žlutý

Obecný přehled



Řada multifunkčních panelů iFlex. Zasunutelné popisky plastových tlačítek, čelní deska panelu je skleněná. Podsvícení každého tlačítka signalizuje stav vypnuto-zapnuto. Panel je schopen ovládat veškerá zařízení Buspro HDL.

Funkce

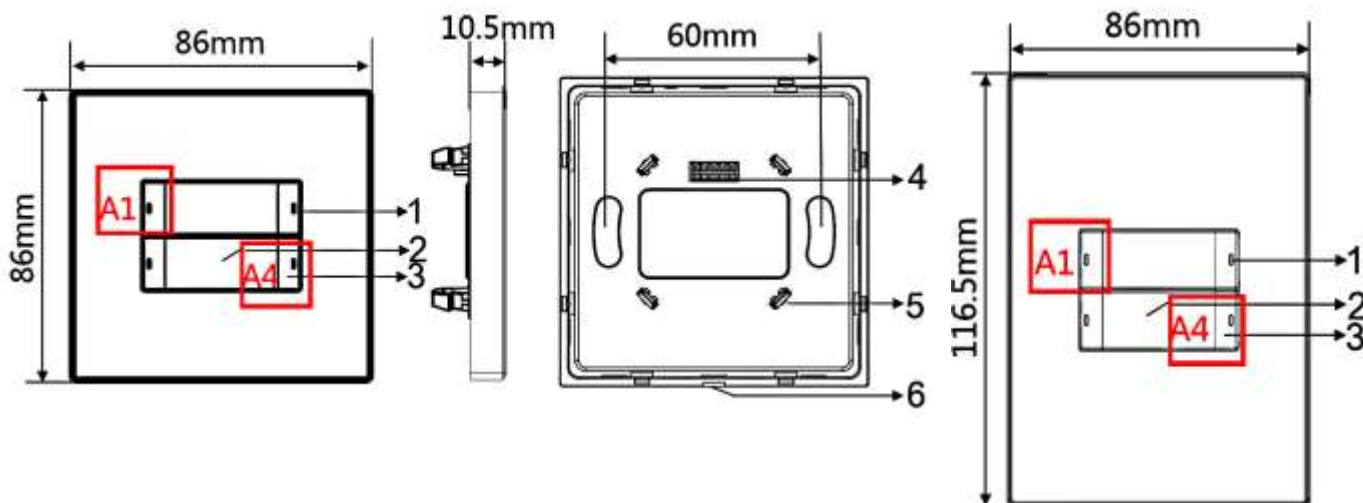
- Režim tlačítka: *Single on/off, Single on, Single off, Combination on, Combination off, Combination on/ off, Double click single on/off, Double click combination on/off, Inching, Short/long press, Short press/ long momentary.*
- Druhy cílů tlačítek: Scéna, sekvence, časový spínač, ovládání jednotlivého kanálu, broadcast scény, broadcast kanálu, ovládání závěsu, ovládání stavu jiných panelů, bezpečnostní modul, přehrávání hudby, řízení proměnné „UV switch“, atd.
- Zámek tlačítka.
- Výměnné štítky s popisky tlačítka.
- Nastavitelné podsvícení tlačítek LED kontrolkami.
- Komunikace: sběrnice HDL Buspro.
- On-line upgrade firmware po sběrnici HDL Buspro.

Bezpečnostní opatření



- Zařízení vyžaduje montáž prováděnou osobou s elektrotechnickým vzděláním a seznámenou se systémem Buspro HDL.
- Vyvarujte se chybného zapojení na rozhraní Buspro, mohlo by dojít k jeho poškození.
- Zabraňte vniknutí kapalin do modulu, mohlo by dojít k jeho poškození.
- Nedovolte, aby se střídavé napětí dostalo do zapojení sběrnice, poškodilo by to všechna zařízení v systému.

Rozměry a zapojení



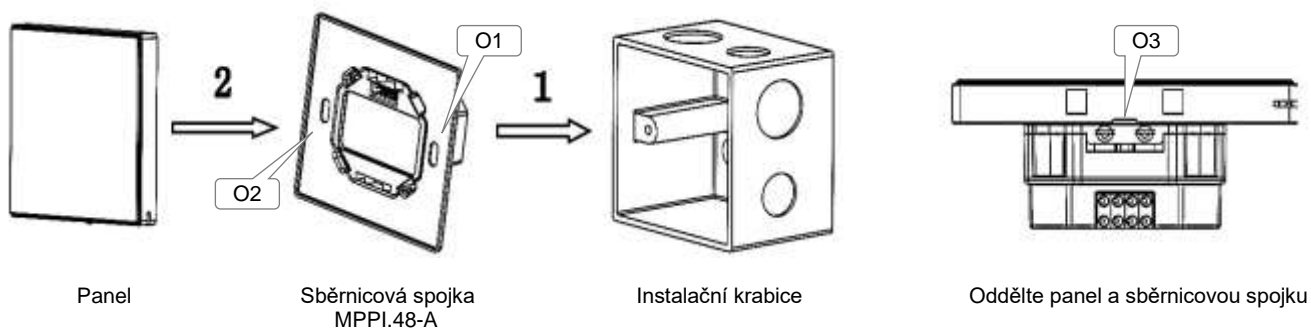
1. Kontrolka tlačítka: Indikuje stav ovládaného cíle. On - zapnuto; Off - vypnuto. Uživatel může definovat barvu stavu.
2. Štítek tlačítka: Uživatel může vytisknout a svými vlastními štítky nahradit původní tak, že sejme krytku, štítek založí a krytku opět vrátí na místo.
3. Tlačítko: ZAP/VYP, stmívání. Poznámka: každá kolébka obsahuje dvě nezávislá tlačítka.
4. Signální rozhraní: propojuje elektrický panel a sběrnicovou spojku.
5. Klipy: Připojuje panel k napájecímu rozhraní.
6. Spára pro demontáž: Zasuňte plochý šroubovák do spáry pro demontáž, oddělte panel a sběrnicovou spojku MPPI.48-A, viz také odstavec Instalace.

Programovací režim: Stiskněte libovolné tlačítko po dobu 15 s, rozblíká se podsvícení všech tlačítek. Tím je přístroj přepnut do programovatelného režimu, kde lze měnit adresu pomocí funkce *Advance search / Ad address mode device* v programu HBST2.

Tip: Tuto funkci lze využít mj. k identifikaci konkrétního přístroje v instalaci.

Zablokování a odblokování panelu: Stiskem prvního a posledního tlačítka na 2 s (tlačítka A1 a A4).

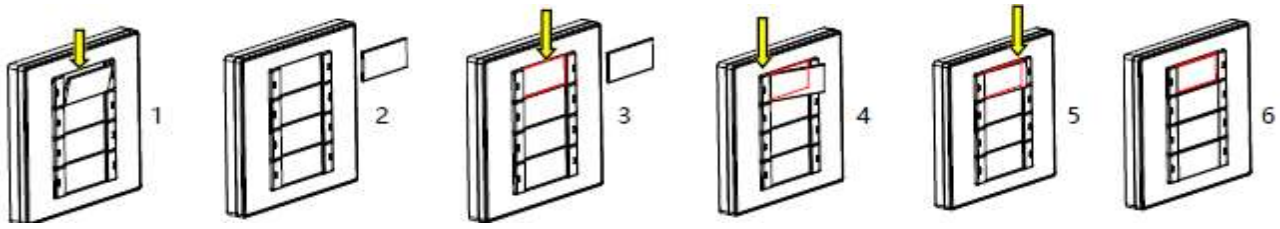
Instalace



Instalace: Uchopte panel za okraje, vložte do napájecího rozhraní a zatlačte. Panel zapadne do sběrnicové spojky. Netlačte na panel příliš silně.

Oddělení: Pokud sběrnicová spojka není zašroubována do instalační krabice, zasuňte plochý šroubovák 2,5 mm postupně do otvorů označených O1 a O2 a opatrným páčením oddělte panel a sběrnicovou spojku MPPI.48-A. Pokud je sestava panel – sběrnicová spojka namontována v instalační krabici, stačí opatrně zatáhnout za boky panelu, který se oddělí od spojky, popřípadě zasuňte plochý šroubovák 2,5 mm do štěrbin označené O3 a použijte opatrné páčení.

Vložení/výměna štítku



1. Otevřete plastový kryt (viz obrázek) 2. Odstraňte jej (vyjměte štítek, je-li uvnitř). 3. Vložte do střední části nový štítek. 4. Založte jednu stranu plastové krytky k tlačítku. 5. Zatlačte druhou stranu plastové krytky k tlačítku. 6. Dokončete výměnu štítku.

Pozn.: Rozměr štítku je 31,5 x 14,5 mm.

Obsah balení

- Katalogový list 1x
- Ovládací panel řady iFlex 1x