

M/S48.1

Univerzální rozhraní 48násobné

Verze hardwaru: A

Verze softwaru: 1.0



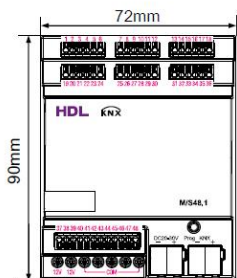
Katalogový list

Vydáno: 11/2019

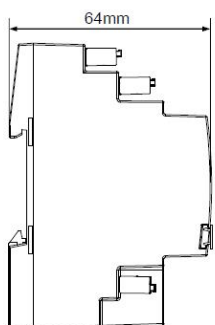
Vydání: V1.0.1



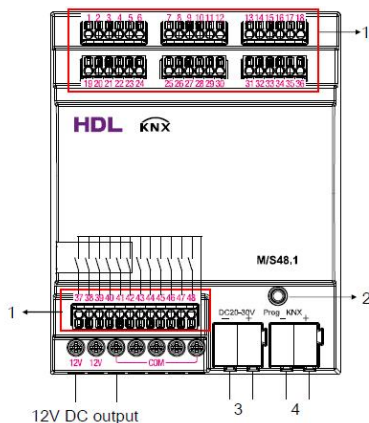
Obr. 1 Univerzální rozhraní 48násobné



Obr. 2 Rozměry – čelní pohled



Obr. 3 Rozměry – boční pohled



Obr. 4 Zapojení
Příklad zapojení bezpotenciálových kontaktů
kanály 37-48

Popis

Univerzální rozhraní 48násobné (viz. obr. 1) je vybaveno 48 kanály pro bezpotenciálové kontakty. Umožňuje ovládání osvětlení, stínění, řízení scén atd.

Funkce

- 48 kanálů, které lze nastavit jako vstupy anebo výstupy
- Pokud je kanál nastaven jako vstup, je možné pomocí bezpotenciálového kontaktu, který je na vstup připojen ovládat spínání, stmívání, žaluzie atd.
- Pokud je kanál nastaven jako výstup, je možné pomocí něj ovládat signalizační LED
- Bezpotenciálové kontakty lze nastavit jako mechanické nebo elektronické
- Přístroj umožňuje: spínání, ovládání žaluzií, ovládání scén, logické funkce
- Přístroj obsahuje scénický modul umožňující až 64 scén, v každé scéně je možné oslovit až 10 účastníků
- Přístroj umožňuje logické funkce: AND, OR, NAND, NOR, XOR.

Rozměry, zapojení, ovládání a indikace

Rozměry – viz. obr. 2 a 3

Zapojení – viz. obr. 4

1. 48 kanálů
2. Programovací tlačítko a programovací LED – pokud svítí červeně je přístroj v programovacím režimu
3. Pomocné napájení: 20 ~ 30 V DC
4. Sběrnice svorkovnice KNX

Montáž

Montáž – viz. obr. 5 - 7

- Krok 1. Upevněte DIN lištu.
- Krok 2. Zaklesněte spodní okraj upevňovacího mechanismu přístroje za spodní okraj DIN lišty.
- Krok 3. Přístroj přitlačte na DIN lištu a posuňte na požadované místo.

Důležité informace

- Přístroj je určen pro montáž do rozvaděče.
- Programování – přístroj je určen pro instalaci do systému KNX. Lze jej programovat pouze pomocí softwaru ETS.
- Napájení sběrnice KNX – 21 ~ 30 V DC, na sběrnici nesmí být připojeno napětí 230 V AC.



UPOZORNĚNÍ

Bezpečnostní upozornění

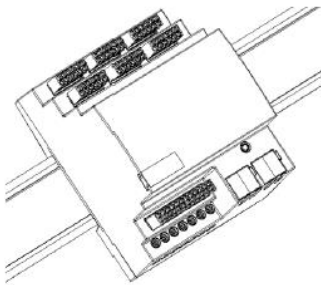
- Přístroj musí být montován a zprovozněn vyškolenou osobou s příslušnou elektrotechnickou kvalifikací. Během projektování a realizace elektrické instalace musí být brány v úvahu příslušné normy, předpisy a předepsané postupy příslušné země.
- Přístroj je konstruován pro montáž do rozvodnic a rozváděčů pro rychlou montáž na nosné lišty o šířce 35 mm dle DIN EN 60 715 v suchém prostředí. Společnost HDL nenese zodpovědnost za důsledky způsobené nedodržením pokynů uvedených v tomto katalogovém listu.
- Nerozebírejte přístroj, může dojít k mechanickému poškození, úrazu elektrickým proudem, požáru nebo zranění.
- V případě dotazů se obraťte na technickou podporu.

Obsah balení

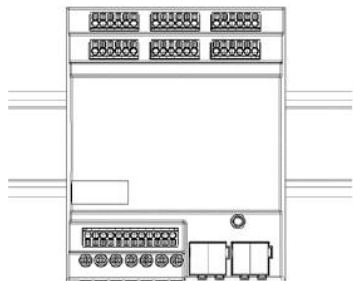
Přístroj / Štítek 5x / Katalogový list



Obr. 5



Obr. 6



Obr. 7

Obr. 5 – 7 Montáž

Technické údaje

Základní údaje

Napájecí napětí	21 ~ 30 V DC
Napájecí proud	3 mA / 30 V DC
Pomocné napětí	20 ~ 30 V DC
Pomocný proud	10 mA / 24 V DC
Kanály	48
Komunikace	KNX
Připojení ke sběrnici	Pomocí sběrnice svorkovnice KNX, měděným tuhým vodičem o Ø 0,8 mm

Pracovní podmínky

Pracovní teplota	-5 °C ~ +45 °C
Pracovní relativní vlhkost	≤ 90 %
Teplota skladování	-20 °C ~ +60 °C
Relativní vlhkost skladování	≤ 93 %

Informace o výrobku

Rozměry (š×v×h)	72×90×64 mm 4 M
Počet modulů	
Hmotnost	0,143 kg
Materiál pouzdra	PA66
Montáž	Pro montáž na DIN lištu 35 mm (viz. obr. 5 - 7)
Stupeň krytí (dle EN 60529)	IP20

Barevné značení sběrnice vedení

KNX	kabel KNX
-	černá
+	červená