

M/TBP2.1-A2-46, M/TBP4.1-A2-46

M/TBP6.1-A2-46

Ovládací prvek

Verze hardwaru: A2

Verze softwaru: 1.2



Katalogový list

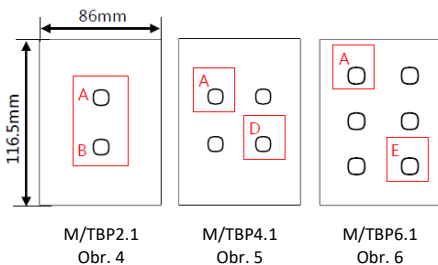
Vydáno: 12/2018

Vydání: V1.0.0

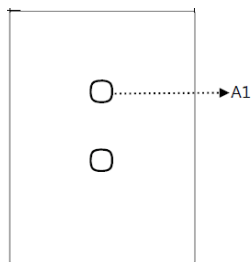


Obr. 1 M/TBP2.1 Obr. 2 M/TBP4.1 Obr. 3 M/TBP6.1

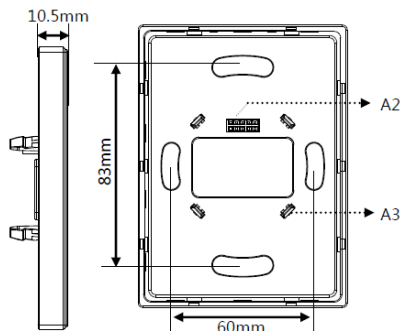
Ovládací prvky iTouch



Obr. 4 – 6 Rozměry – čelní pohled



Obr. 7 Čelní pohled



Obr. 8 Rozměry – boční pohled

Obr. 9 Rozměry – pohled zezadu

Popis

Multifunkční ovládací prvky (viz. obr. 1 a 2) s kovovým rámečkem. Jsou vybaveny dotykovými tlačítky s RGB podsvícením.

Funkce

- S vestavěným snímačem teploty
- V provedení se 2 / 4 / 6 tlačítky
- Barevné podsvícení lze u každého tlačítka nastavit zvlášť
- Přístroj podporuje celou řadu funkcí, umožňuje spínání, stmívání, ovládání žaluzií, flexibilní ovládání, ovládání scén a sekvencí, procentuální ovládání, prahové funkce, textový řetězec (14 Bytů), odeslání hodnoty, RGB ovládání, ovládání ventilátoru a kombinované ovládání.
- Dále přístroj umožňuje nastavení intenzity podsvícení tlačítek, uzamknutí tlačítek a funkce spouštěcího pulzu.

Rozměry, zapojení, ovládání a indikace

Rozměry – viz. obr. 4 – 9

A1. Ovládací tlačítka

A2. Vnější fyzikální rozhraní: slouží k propojení se sběrníkovou spojkou M/PCI.3-A

A3. Přichytky: slouží k mechanickému propojení se sběrníkovou spojkou

Programování: pro vstup do programovacího režimu podržte současně dvě tlačítka 2 s (tlačítka A a B na obr. 4, tlačítka A a D na obr. 5 nebo tlačítka A a E na obr. 6), tlačítka se rozblíkají.

Montáž

Montáž – viz. obr. 10 – 12

Krok 1. Osadíte elektroinstalační krabici do zdi.

Krok 2. Do elektroinstalační krabice upevníte pomocí šroubů sběrníkovou spojkou.

Krok 3. Ovládací prvek osadíte visle do přichytek sběrníkové spojky.

Demontáž – viz. obr. 13

Krok 1. Vložte tenký plochý šroubovák do štěrbin ve spodní části ovladače.

Krok 2. Lehkým zapáčením oddělíte ovládací prvek od sběrníkové spojky.

Důležité informace

- Přístroj je určen pro montáž do interiéru do elektroinstalační krabice.
- Přístroj je určen pro montáž na sběrníkovou spojkou M/PCI.3-A.
- Přístroj je určen pro instalaci do systému KNX. Lze jej programovat pouze pomocí softwaru ETS.



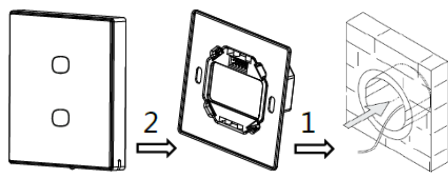
UPOZORNĚNÍ

Bezpečnostní upozornění

- Přístroj musí být montován a zprovozněn vyškolenou osobou s příslušnou elektrotechnickou kvalifikací. Během projektování a realizace elektrické instalace musí být brány v úvahu příslušné normy, předpisy a předepsané postupy příslušné země.
- Společnost HDL nenese zodpovědnost za důsledky způsobené nedodržováním pokynů uvedených v tomto katalogovém listu.
- Nerozebírejte přístroj, může dojít k mechanickému poškození, úrazu elektrickým proudem, požáru nebo zranění.
- V případě dotazů se obraťte na technickou podporu.

Obsah balení

Přístroj / Katalogový list

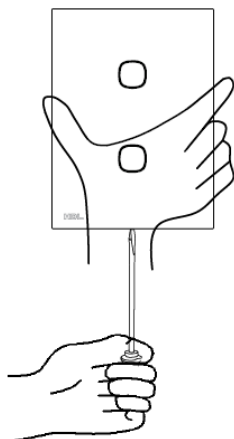


Obr. 10

Obr. 11

Obr. 12

Obr. 10 – 12 Montáž



Obr. 13 Demontáž

Technické údaje

Základní údaje	
Napájecí napětí	21 ~ 30 V DC
Napájecí proud	M/TBP2.1: 13 mA / 30 V DC M/TBP4.1: 10 mA / 30 V DC M/TBP4.1: 10 mA / 30 V DC
Komunikace	KNX
Připojení ke sběrnici	Pomocí sběrnicové svorkovnice KNX, měděným tuhým vodičem o \varnothing 0,8 mm
Pracovní podmínky	
Pracovní teplota	-5 °C ~ +45 °C
Pracovní relativní vlhkost	\leq 90 %
Teplota skladování	-20 °C ~ +60 °C
Relativní vlhkost skladování	\leq 93 %
Informace o výrobku	
Rozměry (š×v×h)	86×116,5×10,5 mm
Hmotnost	0,133 kg
Materiál pouzdra	Sklo, PC, ABS, hliník
Montáž	Pro montáž do elektroinstalační krabice (viz. obr. 10 - 12)
Stupeň krytí (dle EN 60529)	IP20

Barevné značení sběrnicového vedení

KNX	kabel KNX
-	černá
+	červená