

Parametry

Elektrické parametry	
Název produktu	ovládací panel 2 tlačítka ovládací panel 4 tlačítka ovládací panel 6 tlačítek ovládací panel 8 tlačítek
Modelové označení	M/P01.2-A M/P02.2-A M/P03.2-A M/P04.2-A
Napájecí napětí (z HDL-M/PCI)	21 až 30 V=
Komunikace	KNX/EIB
Statická spotřeba	< 15 mA
Pracovní podmínky	
Pracovní teplota	-5 až +45 °C
Pracovní relativní vlhkost	10 až 98 %
Teplota skladování	-40 až +55 °C
Rel. vlhkost skladování	10 až 98 %
Certifikace	
CE, RoHS	
KNX	
Produktové informace	
Rozměry (V×Š×H)	86×86×10,5 mm (EU) 86×116×10,5 mm (US)
Krytí	IP 20

Důležité informace

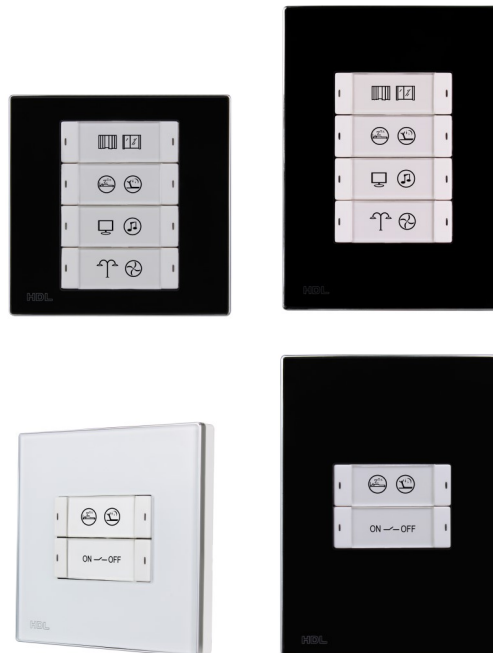
- Musí být připojen ke **sběrnice spojce** (instalace do nástěnné krabice).
- **Speciální programování** – Toto zařízení je navrženo pro profesionální instalaci KNX. Může být programováno jedine programem ETS.
- **Připojení** – Zapojte správně černé a červené vodiče.
- **Místo montáže** – V případě vnější instalace zajistěte vodotěsnost.
- **Napětí sběrnice** – Vstupní napětí musí být v rozmezí 21 až 30 V=.

Bezpečnostní pokyny



- Sběrnice KNX TP1 je zařízení třídy SELV a musí být izolovaně oddělená od síťového napájení.
- Dbejte na správnou polaritu sběrnicových vodičů.
- Nevystavujte modul dešti a vodě, vedlo by to k jeho poškození.
- Zamezte propojení sběrnice se síťovým napájením, což by poškodilo všechna zařízení v systému.

Popis

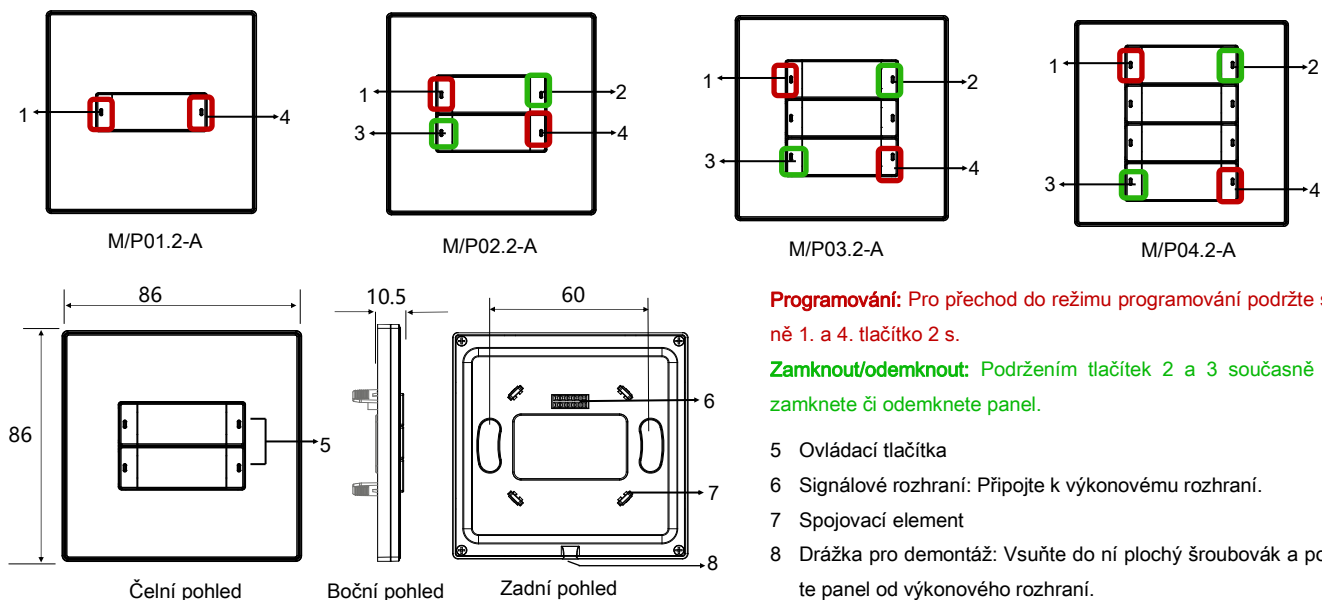


Multifunkční ovládací panel HDL KNX/EIB M/P01.2-A, M/P02.2-A, M/P03.2-A, M/P04.2-A podporuje mnoho typů údajů a může sloužit pro mnoho různých aplikací – stmívání světel, spínání, ovládání závěsů atd.

Funkce

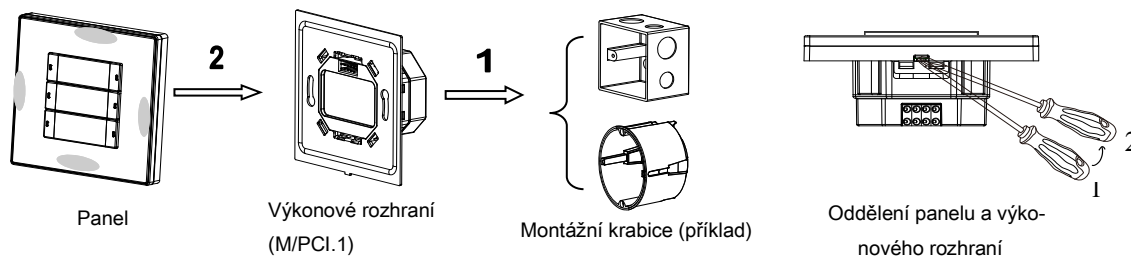
- Každý řádek tlačítek může pracovat ve dvou režimech: kombinovaném a nezávislém.
- Podporuje mnoho typů údajů a funkcí jako ovládání spínání, stmívání, ovládání žaluzií, ovládání scén a sekvencí, procentuální ovládání, prahová funkce, vícenásobné cíle, ovládání řetězcem (14bytovým), zamykání tlačítek a funkci spouštěcího pulzu.
- Pro vstup do programovacího režimu podržte současně první a poslední tlačítko 2 s, ukazatel LED začne blikat.
- Uživatelsky definovatelné ikony.
- Panel i rámeček si lze vybrat.

Uspořádání a zapojení (Vyobrazena je evropská verze.)



Pozn.: Rozměry americké verze (V×Š×H): 86×116×10,5 mm

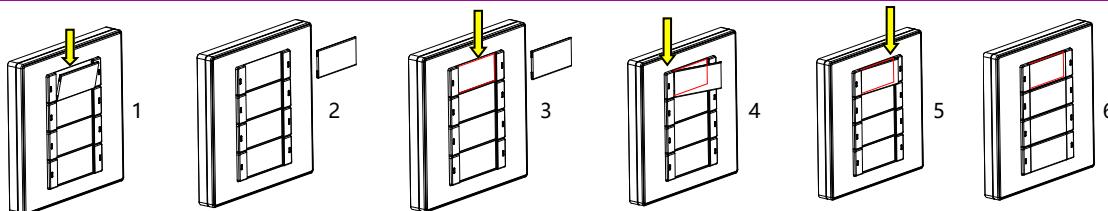
Instalace



Instalace: Držte panel za okraje (označeno šedě výše), zasuňte výkonové rozhraní. Nepoužívejte hrubou sílu.

Oddělení: Vsuňte 2,5mm šroubovák do drážky a zapačte (1 => 2), poté se kryt otevře. Pak panel oddělte od rozhraní (M/PCI.1).

Výměna tlačítkových štítků



1. Otevřete plastové okénko (viz výše). 2. Odejměte jej (vyjměte štítky, pokud tam jsou). 3. Vložte doprostřed nový štítek 4. Přiložte okénko jednou stranou k tlačítku. 5. Stiskněte druhou stranu okénka u tlačítka. 6. Dokončete výměnu štítku.

Poznámky: Rozměry štítků jsou 31,5×14,5 mm; stejným způsobem je možné vyměnit štítky ve všech tlačítkách.

Obsah balení

Panel 1× / Katalogový list 1× / Tlačítkový štítek 2×n (n je počet tlačítek)